

# ビー・シティ ベイウイング 8階部分

販売価格 **4,580** 万円(税込)

※H29.10.27 価格変更  
専有面積 **74.11** m<sup>2</sup> タイプ **3LDK + 2WIC + Trunk**

人気の『豊洲駅』から徒歩圏内!総戸数323戸のビックコミュニティ【ビーシティベイウイング】全住戸南向き!日当たり良好♪  
敷地は約8300㎡あり、緑がたくさん配置されております。近くには『イオン』があり、生活用品を揃えられ、買い物に便利です!

## 住宅ローン控除適用物件

二面バルコニー・トランクルームあり



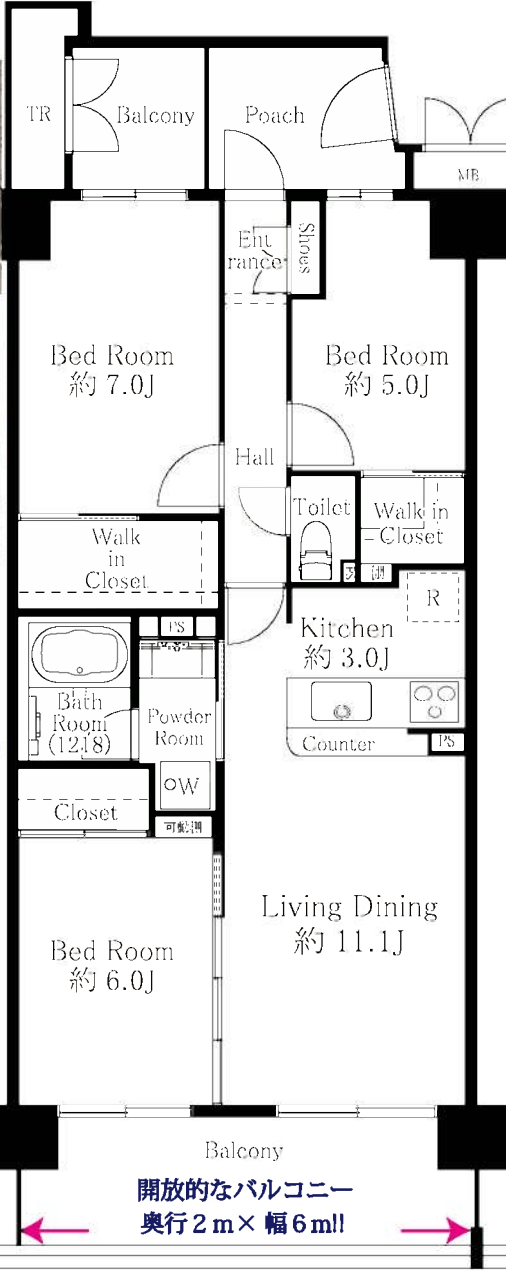
**ペット飼育可**  
(2匹まで可・細則有)

**今の家賃と比べて下さい!!**  
月々支払い **約 11.04 万円**~

**フラット35相談可能!**

※融資を受けるためには、一定の条件を満たす必要があります。

- ＜お支払い例＞  
◇頭金450万円  
◇金利0.675%(変動金利)  
◇住宅ローン4,130万円  
◇35年払い



### 新規内装リフォーム済み!!

＜リフォーム内容＞ 平成 29 年 9 月 6 日完成

- ・クロス貼替
- ・床貼替
- ・建具交換
- ・キッチン交換(食洗機付)
- ・給湯器交換(追焚付)
- ・ユニットバス交換(換気乾燥機付)
- ・洗面台交換
- ・トイレ交換(温水洗浄便座付)
- ・エアコン1基取付(リビング)
- ・シューズボックス交換 …etc

### 南向き

駐車場空き有  
(平成 29 年 9 月 4 日現在)  
月額 **3,500 ~ 8,000 円**

### 24時間営業 (1F食品) のイオン東雲店まで徒歩4分

～Life Information～

- セブンイレブン…徒歩4分
- イオン東雲…徒歩4分
- 東雲郵便局…徒歩4分
- 豊洲病院…徒歩13分
- 東雲保育園…徒歩4分
- ひばり幼稚園…徒歩10分
- 東雲小学校…徒歩8分
- 有明中学校…徒歩14分

- 【物件概要】
- 所在地 / 江東区東雲 1-5-30
  - 交通 / 東京メトロ有楽町線『豊洲』駅徒歩 11 分、りんかい線『東雲』駅徒歩 12 分、ゆりかもめ『豊洲』駅徒歩 15 分
  - 規模・構造 / SRC・RC造陸屋根階建 14 階 8 部分
  - 築年数 / 平成 11 年 2 月
  - 総戸数 / 323 戸
  - 土地権利 / 所有権
  - 分譲 / 長谷工不動産(株)・他 3 社
  - 施工 / 桐長谷工コーポレーション
  - 管理 / 桐長谷工コミュニティ
  - 管理形態 / 全部委託 (日勤)
  - バイク置場 / (空無) 月額 1,000 円
  - 駐車場 / (空有) 月額 3,500 ~ 8,000 円
  - 駐輪場 / (空有) 月額 300 円・600 円
  - ※H29.09.04 現在、空き状況要確認
  - 専有面積 / 74.11 m<sup>2</sup>
  - バルコニー面積 / 15.70 m<sup>2</sup>
  - 管理費 / 月額 12,400 円
  - 修繕積立金 / 月額 15,070 円
  - 現況 / 空室
  - 引渡 / 相談

＜三菱東京 UFJ、三井住友、みずほ、りそな銀行のローンご案内＞利率: 変動金利 2.475%~ (所定の事前審査有、融資実行時の金利が適用) 申込資格: 21 才以上 65 才以下 融資期間: 35 年以内の元利均等返済方式金融機関事務手数料 32,400 円 融資限度額: 元借価格の 100%以内 (他の借入金含) ローン保証料: 融資金 100 万円当り 20,614 円 (35 年の場合) 火災保険: 別途ご負担頂きます。生命保険: 団体信用生命保険に加入して頂きます。なお指定の火災保険に加入していただくことが前提となることを予めご承知おき下さい。保険のプラン選択は可能です。※金利が金融情勢によって異なる場合があります。

東京都知事 (4) 第 77117 号 (社) 全日本不動産協会 (社) 不動産保証協会 (社) 首都圏不動産公正取引協議会加盟

## Let's Creation

株式会社 レッツクリエイション  
〒151-0053 東京都渋谷区代々木 2-13-4 新中央ビル 9F

TEL: 03-3320-8101 FAX: 03-3320-8202  
担当直通: 070-2793-7703 担当E: m-sakurai@lets-creation.co.jp  
◆物件資料は弊社HPにて取得可能◆ フラット35の利用など、担当までご相談下さい!

**頭金 0 円を応援します!!**  
フラット35の場合⇒オリックスの諸経費ローン 提携あり!!  
都市銀行の場合⇒アプラスの諸経費ローン } ご相談下さい!

**買取り強化中!**  
■担当: 櫻井  
■取引態様 媒介  
■手数料 分かれ

物件所在 **江東区**  
広告費