

# シャンボール新中野

2階部分

販売価格

2,680万円 (税込)

住宅ローンの詳細はご相談下さい。

専有面積

35.75㎡

タイプ

1LDK



キッチン



リビング

## 新規内装リフォーム済!!

平成 29 年 9 月 30 日完成

《リフォーム内容》

- ・キッチン交換(3口ガス)
- ・浴室換気乾燥暖房機取付
- ・洗面台交換
- ・トイレ交換(温水洗浄便座付)
- ・給湯器交換(追焚付)
- ・床上貼り/クロス貼替
- ・エアコン1基取付...etc

中野坂上駅より『新宿』駅乗車4分、都心部へのアクセス良好!  
新宿までも自転車で移動できます! 買い物施設も多数あり便利です

今の家賃と比べて下さい!!

◆安心の住込管理  
◆駐車場・駐輪場空き有

- 《お支払い例》  
※都市銀行変動金利1.8%優遇の場合  
◇頭金0万円  
◇住宅ローン2,680万円  
◇金利0.675%(変動金利)  
◇35年払い

月々支払い  
約 7.16 万円～

- ＜物件詳細＞
- 所在地 / 中野区中央 3-1-3
  - 交通 / 東京メトロ丸の内線『新中野』駅徒歩7分  
丸の内線・都営大江戸線『中野坂上』駅徒歩8分
  - 規模・構造 / SRC 造陸屋根 8階建 2階部分
  - 築年数 / 昭和 51 年 11 月
  - 管理形態 / 全部委託管理(住込)
  - 駐車場 / (空有) 月額 22,000 ~ 30,000 円  
※H29.9月～H30.1月まで新規受付不可
  - 駐輪場 / (空有) 年額 3,200、3,800 円
  - バイク / (空有) 年額 5,000、6,000 円  
※H29.8.29 現在、空き状況要確認
  - 規約 / ペット飼育不可・事務所利用不可
  - 総戸数 / 110 戸
  - 土地権利 / 所有権
  - 間取り / 1LDK
  - 施工 / 太平工業㈱
  - 分譲 / ㈱大蔵屋
  - 管理会社 / ㈱秀栄興産
  - 専有面積 / 35.75 ㎡
  - バルコニー面積 / 6.05 ㎡
  - 管理費 / 月額 7,800 円
  - 修繕積立金 / 月額 5,400 円
  - 外部オーナー負担金 / 月額 1,500 円
  - 現況 / 空室 ■引渡 / 相談
  - 司法書士は売主指定になります

丸ノ内線・大江戸線『中野坂上』駅徒歩8分  
丸の内線『新中野』駅徒歩7分

スーパー肉のハナマサ・セブンイレブンまで徒歩1分

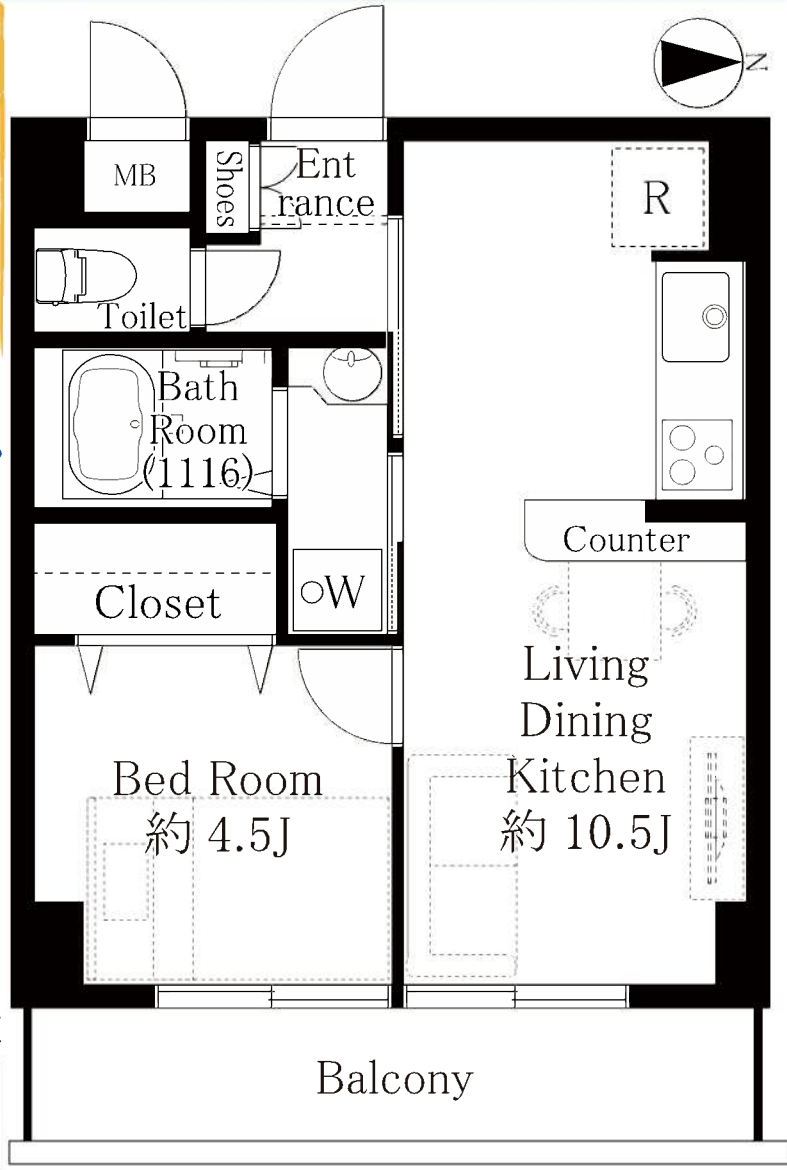


東向き ☀

《Life Information》

- ・セブンイレブン…徒歩1分・GEO 中野本店…徒歩3分
- ・肉のハナマサ…徒歩1分 <学区>
- ・ココカラファイン徒歩2分・桃花小学校…徒歩15分
- ・中野本町三郵便局徒歩2分・中野第十中学校…徒歩11分

平成29年  
大規模修繕工事实施予定



<三菱東京UFJ、三井住友、みずほ、りそな銀行のローンご案内>利率: 変動金利 2.475% ~ (所定の事前審査有、融資実行時の金利が適用) 申込資格: 21 才以上 65 才以下 融資期間: 35 年以内の元利均等返済方式金融機関事務手数料 32,400 円 融資限度額: 売買価格の 100% 以内 (他の借入金含) ローン保証料: 融資金 100 万円当り 20,614 円 (35 年の場合) 火災保険: 別途ご負担頂きます。生命保険: 団体信用生命保険に加入して頂きます。なお指定の火災保険に加入していただくことが前提となることを予めご承知お下さい。保険のプラン選択は可能です。  
※金利が金融情勢によって異なる場合があります。

東京都知事 (4) 第 77117 号 (社) 全日本不動産協会  
(社) 不動産保証協会・(社) 首都圏不動産公正取引協議会加盟

**Let's Creation**  
株式会社 レッツクリエイション  
〒151-0053 東京都渋谷区代々木 2-13-4 新中央ビル 9F

TEL: 03-3320-8101 FAX: 03-3320-8202

担当直通: 080-9512-1712 担当E: o-shikura@lets-creation.co.jp

◆物件資料は弊社 HP にて取得可能◆ フラット 35 の利用など、担当までご相談下さい!

頭金 0 円を応援します!!

フラット 35 の場合 ⇒ オリックスの諸経費ローン } 提携あり!!  
都市銀行の場合 ⇒ アプラスの諸経費ローン } ご相談下さい!

買取り強化中!!

■担当: 石倉  
■取引態様: 手数料 3%(税込)  
■売主

物件所在  
中野区  
広告厳禁