

赤坂桜町公園アーバンライフ

3階部分

タイプ

1LDK

住宅ローンの詳細はご相談下さい。

販売価格 **3,480** (税込) 万円
専有面積 **34.02** m²

＜お支払い例＞
※都市銀行変動金利1.8%優遇の場合
◇頭金380万円 ◇35年払い
◇住宅ローン3,100万円
◇金利0.675% (変動金利)

月々支払い
約 **8.28** 万円～

事務所利用 OK



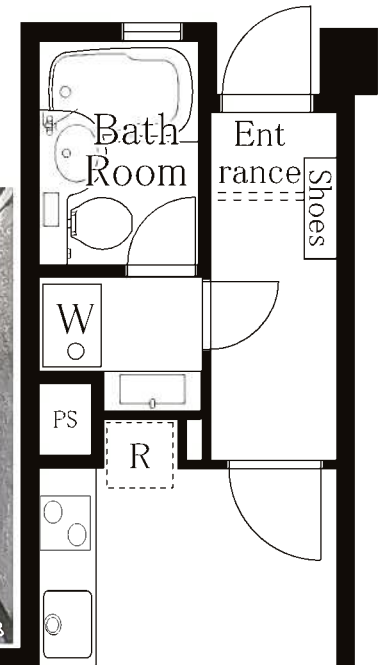
バルコニーからの眺望 (右側)



外観



エントランス



大江戸線『六本木』駅徒歩 **6分**
乃木坂駅・赤坂駅・六本木一丁目駅徒歩圏内!

檜坂の高台より、檜町公園を望む
オートロック・エレベーターあり! 管理体制良好



＜物件詳細＞

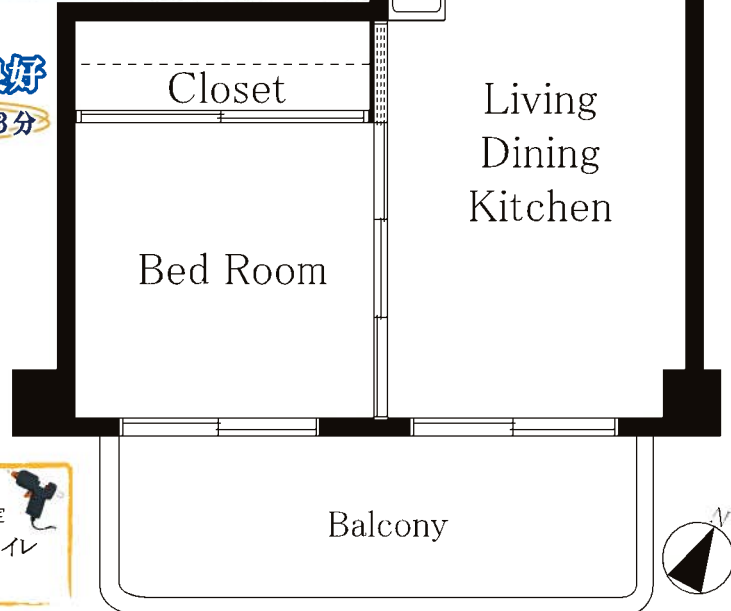
- 所在地 / 港区赤坂 9-2-14
- 交通 / 都営大江戸線『六本木』駅7出口徒歩6分、東京メトロ千代田線『乃木坂』駅2出口徒歩6分、『赤坂』駅7出口徒歩8分、東京メトロ南北線『六本木一丁目』駅1出口徒歩10分
- 規模・構造 / RC造6階建3階部分
- 築年数 / 昭和47年2月
- 土地権利 / 所有権
- 管理形態 / 全部委託管理(日勤)
- 総戸数 / 41戸
- 専有面積 / 34.02 m²
- バルコニー面積 / 6.15 m²
- 駐車場・バイク置場 / 無し
- 駐輪場 / (空有) 月額500円
- ※H29.11.10 現在、空き状況要確認
- 間取り / 1LDK
- 施工 / 糊間組
- 分譲 / 本山不動産㈱
- 管理会社 / 南海ビルサービス㈱
- 管理費 / 月額13,100円
- 修繕積立金 / 月額7,500円
- 規約 / ペット飼育不可・事務所利用可(細則有・要確認)
- 現況 / 空室
- 引渡 / 相談

リッツカールトンホテルまで徒歩3分

- 生活環境
- ・ナチュラルローソン 徒歩3分
 - ・セブンイレブン 徒歩4分
 - ・スギ薬局 徒歩8分
 - ・東京ミッドタウン 徒歩6分

内装リフォーム中!!

- 平成29年11月中旬完成予定
- ・キッチン・浴室・洗面台・トイレ
- ・床・壁紙など新規交換



＜三菱東京UFJ、三井住友、みずほ、りそな銀行のローンご案内＞利率：変動金利2.475%～(所定の事前審査有、融資実行時の金利が適用)申込資格：21才以上65才以下融資期間：35年以内の元利均等返済方式金融機関事務手数料32,400円 融資限度額：売買価格の100%以内(他の借入金含)ローン保証料：融資金100万円当り20,614円(35年の場合)火災保険：別途ご負担頂きます。生命保険：団体信用生命保険に加入して頂きます。なお指定の火災保険に加入していただくことが前提となることを予めご承知お下さい。保険のプラン選択は可能です。
※金利が金融情勢によって異なる場合があります。

東京都知事(4)第77117号(社)全日本不動産協会
(社)不動産保証協会・(社)首都圏不動産公正取引協議会加盟
Let's Creation
株式会社 レッツクリエイション
〒151-0053 東京都渋谷区代々木2-13-4 新中央ビル9F

TEL: 03-3320-8101 FAX: 03-3320-8202

担当直通: 090-3207-2691 担当Eメール: takahashi@lets-creation.co.jp

◆物件資料は弊社HPにて取得可能◆ フラット35の利用など、担当までご相談下さい!

頭金 0 円を応援します!!

フラット35の場合⇒オリックスの諸経費ローン } 提携あり!!
都市銀行の場合⇒アプラスの諸経費ローン } ご相談下さい!

買取り強化中!!

■担当: 高橋
■取引態様: 専属
■手数料: 分かれ

物件所在

港区

広告厳禁