

# モンテベルデ新中野

3階部分

販売価格 **2,880** (税込) 万円  
 専有面積 **36.00** m<sup>2</sup> **1R**

※お支払い例  
 ※都市銀行変動金利1.8%優遇の場合  
 ◇頭金0万円  
 ◇住宅ローン 2,880万円  
 ◇金利0.675% (変動金利)  
 ◇35年払い

月々支払い  
**約 7.7万円**～

**ペット飼育可**  
 1匹・50cm迄・飼育細則あり

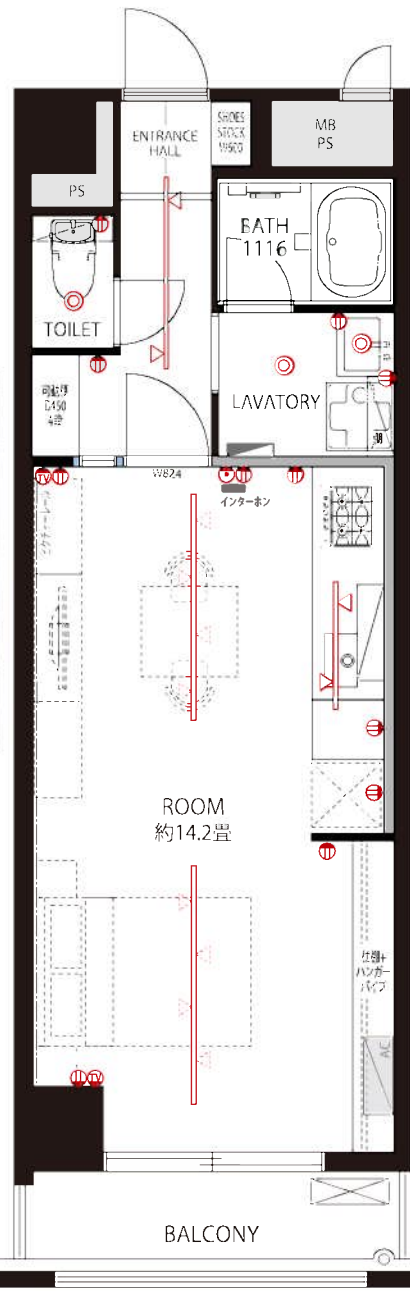


**人気のMOJI+KITCHEN - ステンレスユニットシェルフキッチン**  
 機能性と収納力を兼ね備え、生活の背景として暮らしに溶け込むキッチンです♪

**丸の内線『新中野』駅徒歩4分** **西向き**  
**中央線・東西線『中野』駅徒歩12分**  
**マンション1階はスーパー三徳・コンビニまで徒歩2分**



＜Life Information＞  
 ・スーパー三徳…マンション1階  
 ・セブンイレブン…徒歩2分  
 ・ファミリーマート…徒歩2分  
 ・コインランドリー…徒歩1分  
 ・新中野駅前郵便局…徒歩3分  
 ・中央西公園…徒歩4分  
 ・中野総合病院…徒歩10分  
 <学区>  
 ・桃花小学校…徒歩5分  
 ・中野中学校…徒歩22分



## 新規内装リフォーム済み!!

平成 29 年 11 月 30 日 完成

《リフォーム内容》

- ・キッチン交換(ガスコンロ)
- ・浴室交換(換気乾燥暖房機付)
- ・洗面台交換
- ・トイレ交換(温水洗浄便座付)
- ・床貼替
- ・クロス貼替
- ・建具交換
- ・エアコン1基取付・etc



<物件詳細>

- 所在地 / 中野区中央 5-14-4
- 交通 / 東京外丸の内線『新中野』駅徒歩4分
- 規模・構造 / SRC・RC 造陸屋根 8階建 3階部分
- 築年数 / 昭和 58 年 7 月
- 総戸数 / 84 戸
- 管理形態 / 全部委託管理 (日勤)
- 駐車場 / 無し
- 駐輪場 / (空有) 無料、登録ステッカー必要  
1 住戸 1 台使用可
- バイク置場 / 無し
- ※H29.11.17 現在、空き状況要確認
- 規約 / ペット飼育可
- 土地権利 / 所有権
- 間取り / 1R
- 施工・分譲 / ㈱青木建設
- 管理会社 / 三菱地所コミュニティ㈱
- 専有面積 / 36.00 m<sup>2</sup>
- バルコニー面積 / 4.03 m<sup>2</sup>
- 管理費 / 月額 5,400 円
- 修繕積立金 / 月額 8,460 円
- 組合協力金 / 月額 2,000 円  
※居住しない組合員のみ
- 現況 / 空室
- 引渡 / 相談
- 司法書士は売主指定になります

## 平成20年 大規模修繕工事実施済み

- 平成 27 年 共用鉄部外部塗装工事
- 平成 26 年 雑排水管更新工事  
直結増圧給水ポンプ導入工事
- 平成 20 年 大規模修繕工事
- 平成 19 年 給水管更生工事
- 平成 15 年 建物診断、外部鉄部塗装工事

<三菱東京UFJ、三井住友、みずほ、りそな銀行のローンご案内> 利率: 変動金利 2.475% ~ (所定の事前審査有、融資実行時の金利が適用) 申込資格: 21 才以上 65 才以下 融資期間: 35 年以内の元利均等返済方式 金融機関事務手数料 32,400 円 融資限度額: 売買価格の 100% 以内 (他の借入金含) ローン保証料: 融資金 100 万円当り 20,614 円 (35 年の場合) 火災保険: 別途ご負担頂きます。生命保険: 団体信用生命保険に加入して頂きます。なお指定の火災保険に加入していただくことが前提となることを予めご承知おき下さい。保険のプラン選択は可能です。  
 ※金利が金融情勢によって異なる場合があります。

東京都知事(第) 477117 号 (社) 全日本不動産協会  
 (社) 不動産保証協会・(社) 首都圏不動産公正取引協議会加盟  
**Let's Creation**  
 株式会社 レッツクリエイション  
 〒151-0053 東京都渋谷区代々木 2-13-4 新中央ビル 9F  
 TEL: 03-3320-8101 FAX: 03-3320-8202  
 担当直通: 080-9512-1712 担当Eメール: o-ishikura@lets-creation.co.jp  
**物件資料は弊社HPにて取得可能** ◆フラット35の利用など、担当までご相談下さい!

**頭金 0 円を応援します!!**  
 フラット35の場合⇒オリックスの諸経費ローン } 提携あり!!  
 都市銀行の場合⇒アプラスの諸経費ローン } ご相談下さい!  
**買取り強化中!**  
**担当: 石倉**  
 ■取引態様 ■手数料  
 売主 3% (税込)  
**広告厳禁**

物件所在  
**中野区**  
**広告厳禁**