

麻布コーポラス 6階部分

ルーフバルコニー付!

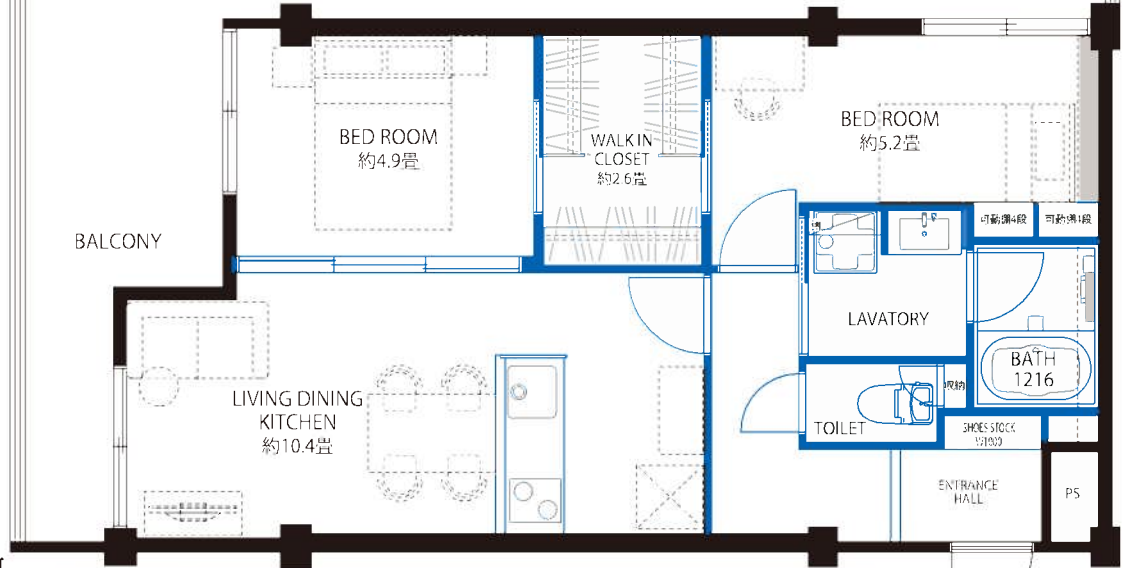


専有面積 55.08 m² + バルコニー面積 54.81 m²

総面積 109.89 m²!!

BALCONY

広々としたバルコニー
約 54.81 m²



平成 29 年 12 月 完了! 大規模修繕工事実施済み!!

販売価格 **4,580** (税込) 万円
※都市銀行変動金利1.8%優遇の場合
◇頭金580万円◇35年払い
◇住宅ローン4,000万円
◇金利0.675% (変動金利)
月々支払い 約 10.69 万円~

専有面積 **55.08 m²** タイプ **2LDK+wic**
新規内装リフォーム済!!
平成 29 年 12 月 22 日 完成

東京メトロ南北線「麻布十番」駅徒歩 **6** 分



- 生活環境
- セブンイレブン 徒歩 5 分
 - スーパーナニワヤ 徒歩 3 分
 - トモズドラッグ 徒歩 4 分
 - 成城石井 徒歩 8 分
 - ダイエー 徒歩 9 分

- ＜リフォーム内容＞
- キッチン交換
 - ユニットバス交換 (換気乾燥機付)
 - トイレ交換 (温水洗浄便座付)
 - 給排水管交換 (専有部分)
 - 給湯器交換 (追焚き付)
 - 洗面台交換
 - 床貼替
 - クロス貼替
 - 建具交換
 - エアコン1基取付
 - etc

「麻布十番商店街」まで徒歩 4 分

- ＜物件詳細＞
- 所在地 / 港区南麻布 1-9-8
 - 交通 / 東京メトロ南北線「麻布十番」駅 1 出口より徒歩 6 分、都営大江戸線「麻布十番」駅 5a 出口より徒歩 10 分、JR 田町駅徒歩 19 分
 - 専有面積 / 55.08 m²
 - バルコニー面積 / 54.81 m²
 - 間取り / 2LDK
 - 土地権利 / 所有権
 - 築年数 / 昭和 44 年 8 月
 - 規模・構造 / S 造陸屋根 8 階建 6 階部分
 - 総戸数 / 72 戸
 - 施工会社 / ニチモプレハブ(株)
 - 分譲会社 / ニチモ(株)
 - 管理会社 / グローブシップ(株)
 - 管理形態 / 全部委託管理 (日勤)
 - 管理費 / 月額 6,000 円
 - 修繕積立金 / 月額 11,000 円
 - 非居住者管理費 / 月額 3,000 円
 - 駐車場 (空無) / 月額 35,000 円
 - 駐輪場 (空有) / 無償
 - バイク置場 / 無し
 - ※H29.12.11 現在、空き状況要確認
 - 規約 / ペット飼育不可・事務所利用不可
 - 現況 / 空室
 - 引渡 / 相談
 - 司法書士は売主指定になります

東京都知事 (4) 第 77117 号 (社) 全日本不動産協会 (社) 不動産保証協会・(社) 首都圏不動産公正取引協議会加盟
TEL: 03-3320-8101 FAX: 03-3320-8202
担当直通: 090-3207-2691 担当E: takahashi@lets-creation.co.jp
Let's Creation 株式会社 レッツクリエイション
〒151-0053 東京都渋谷区代々木 2-13-4 新中央ビル 9F

頭金 〇 円を応援します!!
フラット35の場合⇒オリックスの諸経費ローン 提携あり!!
都市銀行の場合⇒アプラスの諸経費ローン }ご相談下さい!
買取り強化中!
■担当: 高橋
■取引態様 専任
■手数料 分かれ
物件所在 港区
広告厳禁