

グリーンプラザ五反野

3階部分

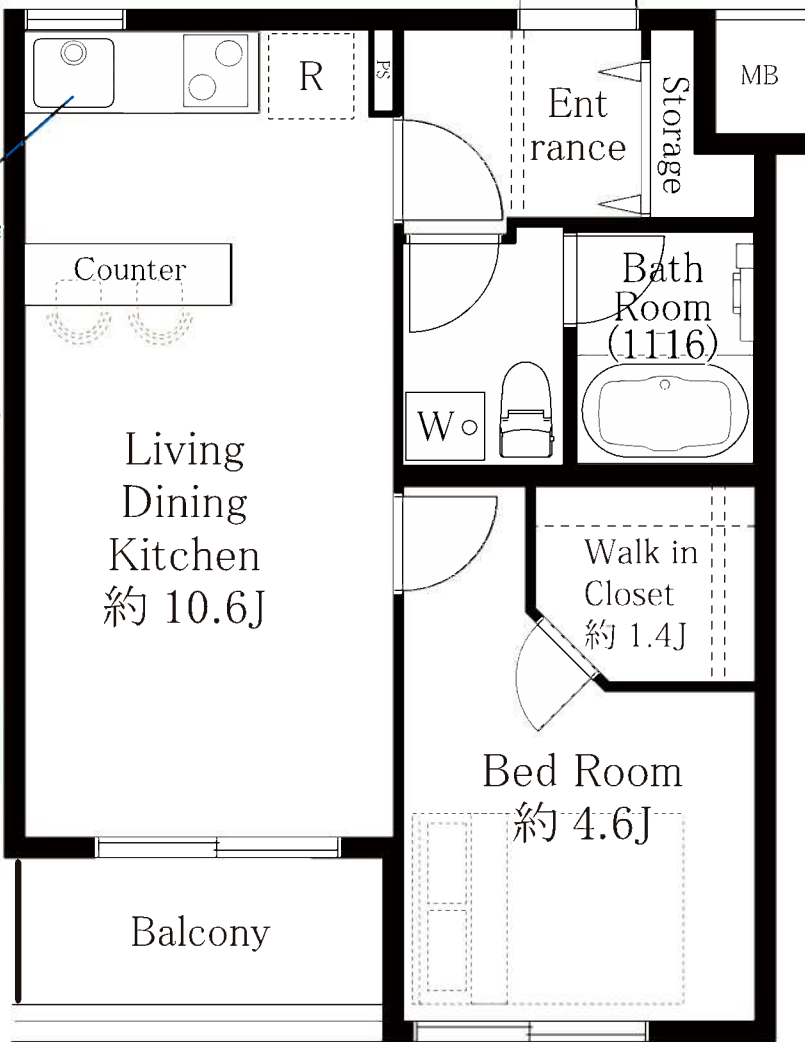
1LDK

◆エレベーターあり！
◆収納豊富！

販売価格 **1,680** (税込) 万円
専有面積 **37.38** m²

※お支払い例
※都市銀行変動金利1.8%優遇の場合
◇頭金0万円 ◇35年払い
◇住宅ローン1,680万円
◇金利0.675%(変動金利)
月々支払い
約4.49万円～

～天井高2600mmの大空間～



東武スカイツリーライン
「梅島」駅徒歩14分
白比谷線への相互乗り入れて
都心へも通勤にも便利！

内装リフォーム済! (平成30年1月30日完成しました！)
＜リフォーム内容＞
・キッチン交換
・浴室交換(換気乾燥暖房機付)
・トイレ交換(温水洗浄便座付)
・給湯器交換(追焚付)
・建具交換
・床貼替
・クロス貼替
・エアコン1基取付...etc

-Life Information-
・ローソン 徒歩1分
・MEGAドンキョー 徒歩2分
・イトーヨーカドー 徒歩6分
・ニトリ 徒歩6分
・スーパーベルクス 徒歩7分
・足立区役所 徒歩7分
＜学区＞
・栗島小学校 徒歩7分
・栗島中学校 徒歩6分

＜物件詳細＞
■所在地 / 足立区中央本町4-5-15
■交通 / 東武スカイツリーライン『梅島』駅徒歩14分『五反野』駅徒歩18分
■規模・構造 / RC造陸屋根5階建3階部分
■施工 / 類似島工務店
■分譲 / 類似島不動産
■管理会社 / コミュニティワン(株)
■管理形態 / 全部委託管理(巡回)
■総戸数 / 15戸
■駐車場 / 無し
■駐輪場 / (有り) 利用料: 無償
■バイク置場 / 無し
※H30.1.15現在、空き状況要確認
■築年数 / 平成2年1月
■土地権利 / 所有権
■間取り / 1LDK
■専有面積 / 37.38 m²
■バルコニー面積 / 3.78 m²
■管理費 / 月額16,070円
■修繕積立金 / 月額11,680円
■現況 / 空室
■引渡 / 相談

自転車置き場: 無償
自転車なら楽々移動♪梅島駅まで7分
※ナビタイム調べ

＜三菱東京UFJ、三井住友、みずほ、りそな銀行のローンご案内＞利率: 変動金利 2.475%～(所定の事前審査有、融資実行時の金利が適用) 申込資格: 21才以上65才以下 融資期間: 35年以内の元利均等返済方式 金融機関事務手数料 32,400円 融資限度額: 売買価格の100%以内 (他の借入金含) ローン保証料: 融資金 100万円当り 20,614円 (35年の場合) 火災保険: 別途ご負担頂きます。生命保険: 団体信用生命保険に加入して頂きます。なお指定の火災保険に加入していただくことが前提となることを予めご承知おき下さい。保険のプラン選択は可能です。
※金利が金融情勢によって異なる場合があります。

東京都知事(4)第77117号(社)全日本不動産協会
(社)不動産保証協会・(社)首都圏不動産公正取引協議会加盟
Let's Creation
株式会社 レッツクリエイション
〒151-0053 東京都渋谷区代々木2-13-4 新中央ビル9F

TEL: 03-3320-8101 FAX: 03-3320-8202
担当直通: 080-2595-6431 担当E: t-onishi@lets-creation.co.jp
◆物件資料は弊社HPにて取得可能◆ フラット35の利用など、担当までご相談下さい!

頭金0円を応援します!!
フラット35の場合⇒オリックスの諸経費ローン } 提携あり!!
都市銀行の場合⇒アプラスの諸経費ローン } ご相談下さい!

買取り強化中!
■担当: 大西
■取引態様: 売主
■手数料: 3%(税込)
物件所在: 足立区
広告厳禁