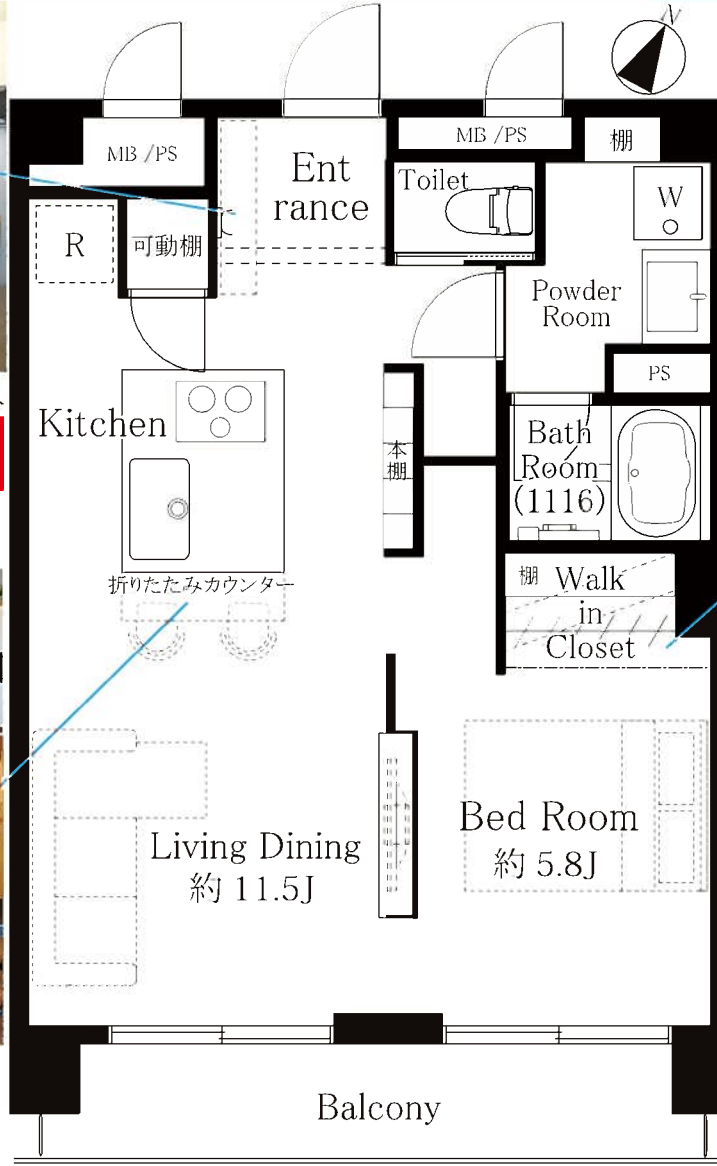


秀和築地レジデンス 12階部分 最上階!! / 南東向き!!

銀座の喧噪を離れた一角に佇む
モルタル打ちっばなしの空間を…
一級建築士・女性デザイナーが
スパイスたっぷりに仕上げました。

新規内装リフォーム完成!!

- 《リフォームプラン内容》 ※平成30年1月26日完成しました
- 玄関…モルタル仕上げ
 - 壁・天井…塗装仕上げ
 - 床…無垢フローリング(リビング・ベッドルーム等)
 - キッチン…オリジナル(造作)
 - 天板…モルタル仕上げ
 - シンク…ステンレスアンダーシンク
 - コンロ…3口コンロ・ステンレストップ
 - レンジフード…制作ステンレス
 - カウンター…折畳みカウンター造作・無垢加工



- 間取り変更
 - 洗面…水栓交換・ミラー木製フレーム付造作
 - エアコン1基取付
 - ハウスクリーニング…etc
- 《平成26年》
浴室・洗面・トイレ交換済み
充実の修繕工事・履歴
平成21年1月大規模修繕工事・防火ドア更新工事
平成28年1月玄関扉改修工事・外部鉄骨階段塗装工事
平成29年1月サッシ改修工事※カバー工法
エレベーター制御リニューアル工事

販売価格 **3,780万円** (税込) ※H30.2.19 価格変更
 《お支払い例》※都市銀行変動金利1.8%優遇の場合
 ◇頭金380万円
 ◇住宅ローン 3,400万円
 ◇35年払い
 ◇金利0.675%(変動金利)
 月々支払い 約9.1万円～

専有面積 **44.08㎡** タイプ **1LDK+WIC**

- <Life information>
- セブンイレブン…徒歩1分
 - まいばすけっと…徒歩3分
 - ほっともっと…徒歩2分
 - 京橋築地小学校…徒歩4分
 - 中央区役所…徒歩2分
 - 銀座中学校…徒歩13分

東京メトロ『新富町』駅徒歩2分
有楽町線



- ◆ 総戸数119戸
- ◆ 安心の住込管理
- ◆ 夜間オートロック

- <物件詳細>
- 所在地 / 中央区築地 2-1-2
 - 交通 / 東京メトロ有楽町線『新富町』駅1出口徒歩2分、東京メトロ日比谷線『築地』駅徒歩4分
 - 規模・構造 / SRC・RC造陸屋根12階建12階部分
 - 築年数 / 昭和46年2月
 - 専有面積 / 44.08㎡ (13.33坪)
 - 土地権利 / 所有権
 - バルコニー面積 / 不明
 - 管理形態 / 全部委託・住込
 - 管理費 / 月額11,100円
 - 総戸数 / 119戸
 - 修繕積立金 / 月額6,700円
 - 施工 / 藤澤田組
 - 特別管理費 / 月額坪300円
 - 分譲 / 秀和櫛
 - ※賃貸にする場合と事務所利用の場合
 - 管理会社 / プリンセス・ビルディング・マネジメント㈱
 - 駐車場 / 空無 ※敷地内の駐車場は管理会社所有：月額35,000円・36,750円
 - 駐輪場 / 空有：年額6,000円
 - バイク置場 / 空有：要確認 250cc以下：年額48,000円 250cc未満：年額72,000円、250cc以上：年額96,000円
 - ※H30.1.29現在、空き状況要確認
 - 入退去料 / 入居・退去：20,000円・館内移動：10,000円
 - 規約 / ペット飼育不可・事務所利用可(制限あり・要申請)
 - 現況 / 空室 ※引渡 / 相談

<三菱東京UFJ、三井住友、みずほ、りそな銀行のローンご案内>利率：変動金利2.475%～(所定の事前審査有、融資実行時の金利が適用)申込資格：21才以上65才以下融資期間：35年以内の元利均等返済方式融機関事務手数料32,400円 融資限度額：売買価格の100%以内(他の借入金含)ローン保証料：融資金100万円当り20,614円(35年の場合)火災保険：別途ご負担頂きます。生命保険：団体信用生命保険に加入して頂きます。なお指定の火災保険に加入していただくことが前提となることを予めご承知おき下さい。保険のプラン選択は可能です。
 ※金利が金融情勢によって異なる場合があります。

PRINCESS SQUARE 月島店 TEL:03-3533-4981 FAX:03-3533-4982

株式会社プリンセススクウェア 東京都知事(第)759205号・(社)全日本不動産協会 (社)不動産保証協会・(社)首都圏不動産公正取引協議会加盟 ◆アプラス・オリックス提携あり◆ 自己資金0円応援します! フラット35の利用などご相談下さい!

現況と掲載の図面が異なる場合は現況優先と致します。売却済の場合はご容赦下さい。仲介物件成約の際には、当社規定の仲介手数料とそれに係る消費税を別途申し受けます。なお指定の火災保険に加入していただくことが前提となることを予めご承知おき下さい。保険のプラン選択は可能です。詳しくは担当までお問い合わせ下さい。※金利が金融情勢によって異なる場合があります。

取引態様	手数料
専任	分かれ