

パシフィックニュー豊玉

4階部分

販売価格 1,980万円(税込)

専有面積 33.77㎡

タイプ 2DK



西武池袋線・都営大江戸線 『練馬』駅徒歩4分

1階のウェルシア薬局は24h営業
生活用品から処方箋まで24h対応!

生活環境	セブンイレブン 徒歩2分	西友 徒歩6分
	ファミリーマート 徒歩2分	オオゼキ 徒歩5分
	TSUTAYA 徒歩3分	豊玉小学校 徒歩6分
	練馬区役所 徒歩4分	豊玉中学校 徒歩10分

《お支払い例》
※都市銀行変動金利1.8%優遇の場合
◇頭金0万円◇35年払い
◇住宅ローン1,980万円
◇金利0.675%(変動金利)

月々支払い 約5.29万円~

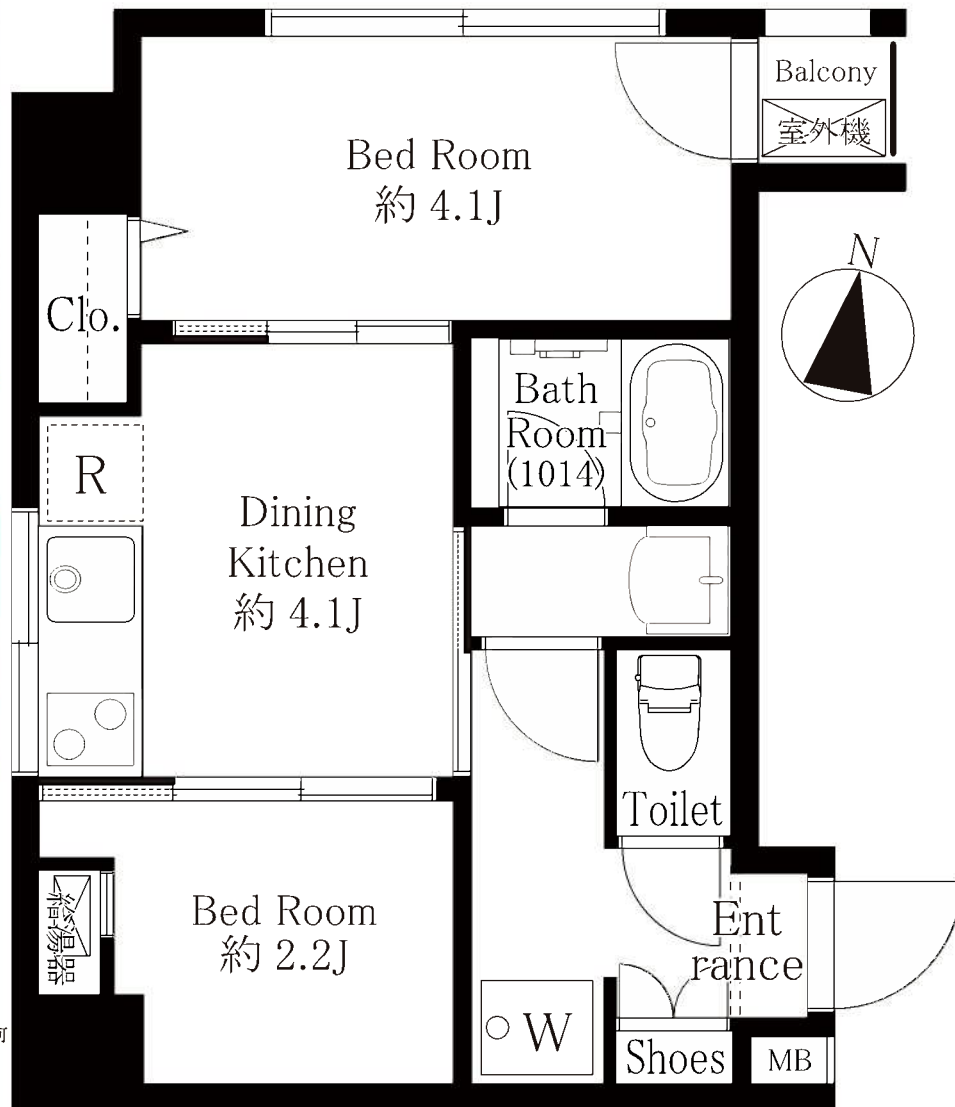
内装リフォーム済み!!
平成30年2月28日完成

《リフォーム内容》
・間取り変更2K⇒2DK
・浴室交換(換気乾燥暖房機付)
・トイレ交換(温水洗浄便座付)
・給湯器交換(追焚付)
・フローリング上貼り

・キッチン交換
・洗面台交換
・建具交換
・クロス貼替
...etc



- 《物件詳細》
- 所在地 / 練馬区豊玉北 5-24-2
 - 交通 / 西武池袋線・都営地下鉄大江戸線『練馬』駅徒歩4分
 - 規模・構造 / SRC 造陸屋根地下1階付12階建4階部分
 - 築年数 / 昭和50年3月
 - 土地権利 / 所有権
 - 管理形態 / 全部委託管理(日勤)
 - 総戸数 / 69戸
 - 施工 / 藤田建設㈱
 - 分譲 / 太平洋興発㈱
 - 管理会社 / 太平洋興発㈱
 - 駐車場 / (空有) 月額26,000円
 - 駐輪場 / (空有) 6ヵ月: 1,000円
 - ロッカー / (空無) 月額4,600・9,200円※H30.2.26現在、空き状況要確認
 - 間取り / 2DK
 - 専有面積 / 33.77㎡
 - バルコニー面積 / 0.81㎡
 - 管理費 / 月額9,370円
 - 修繕積立金 / 月額6,730円
 - 規約 / ペット飼育不可・事務所利用不可
 - 現況 / 空室
 - 引渡 / 相談
 - バイク置場 / 無し



＜三菱東京UFJ、三井住友、みずほ、りそな銀行のローンご案内＞利率: 変動金利 2.475%~(所定の事前審査有、融資実行時の金利が適用) 申込資格: 21才以上65才以下 融資期間: 35年以内の元利均等返済方式 融資機関事務手数料 32,400円 融資限度額: 売買価格の100%以内 (他の借入金含) ローン保証料: 融資金 100万円当り 20,614円 (35年の場合) 火災保険: 別途ご負担頂きます。生命保険: 団体信用生命保険に加入して頂きます。なお指定の火災保険に加入していただくことが前提となることを予めご承知おき下さい。保険のプラン選択は可能です。
※金利が金融情勢によって異なる場合があります。

東京都知事(4)第77117号(社)全日本不動産協会
(社)不動産保証協会・(社)首都圏不動産公正取引協議会加盟

Let's Creation
株式会社 レッツクリエイション
〒151-0053 東京都渋谷区代々木2-13-4 新中央ビル9F

TEL: 03-3320-8101 FAX: 03-3320-8202
担当直通: 080-9512-1712 担当Eメール: o-ishikura@lets-creation.co.jp

◆物件資料は弊社HPにて取得可能◆ フラット35の利用など、担当までご相談下さい!

頭金0円を応援します!!
フラット35の場合⇒オリックスの諸経費ローン } 提携あり!!
都市銀行の場合⇒アプラスの諸経費ローン } ご相談下さい!

買取り強化中!!
■担当: 石倉
■取引態様: 売主
■手数料: 3%(税込)

物件所在 練馬区
広告厳禁