

秀和第二神宮レジデンス 2階部分

※お支払い例※
 ※都市銀行変動金利1.8%優遇の組合
 ◇頭金380万円
 ◇35年払い
 ◇住宅ローン3,300万円
 ◇金利0.675% (変動金利)

月々支払い
 約 8.82万円～

窓からは庭に佇む、1本の木を望め
 まるで絵画のような
 雰囲気のあるお部屋です

販売価格 **3,680**万円(税込) 内装費込 専有面積 **37.35**㎡ タイン **1K**



新規内装リフォーム済!!

〈リフォーム内容〉 平成30年2月28日完成
 ・間取り変更
 ・キッチン変更
 ・建具交換
 ・床貼替
 ・浴室換気乾燥機付
 ・洗面台交換
 ・エアコン取付
 ・クロス貼替 …etc

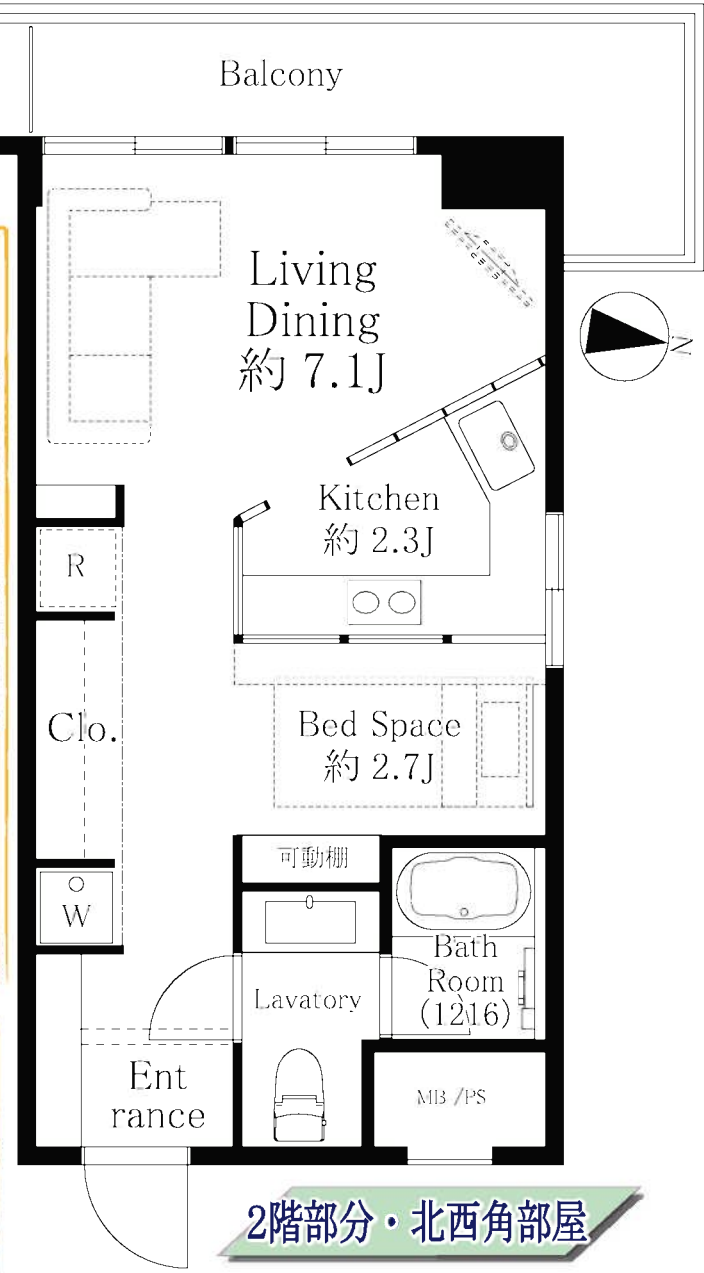
デザイン性の高い、世界に一つだけ
 のお部屋に変わります!

女性建築士による、
 デザイナーズリフォーム

・天井はコンクリート打ちっ放し(塗装)
 デザイン性と天井の高さを兼ね備えました。
 ・個性的なキッチンにはパーテーションを
 設け、まるでオープンキッチンのような
 デザインになりました。

⇒ベッドルームは
 小上がりになり、下部は
 収納スペースになります。
 床をあげて季節物や使用頻
 度の低い物を収納できます。
 こちらからも庭のツリーが
 見えます。

⇒パーテーションは骨組みのみ。後からガラスや板をはめられます。



2階部分・北西角部屋

東京メトロ副都心線 「北参道」 駅徒歩 **6分**
 JR山手線 「原宿」 駅徒歩 **8分**
 JR中央総武線 「千駄ヶ谷」 駅徒歩 **13分**



～Life Information～
 ◆セブンイレブン 徒歩4分 ◆OKストア・徒歩6分
 ◆ファミリーマート 徒歩4分 ◆中央図書館・徒歩7分
 ◆ミニストップ・徒歩4分 ◆明治神宮・徒歩9分

【物件概要】
 ■所在地 / 渋谷区千駄ヶ谷 3-7-16
 ■交通 / 東京メトロ副都心線「北参道」 駅徒歩6分
 ■規模・構造 / RC造陸屋根 7階建 2階部分
 ■築年数 / 昭和46年12月
 ■総戸数 / 80戸
 ■土地権利 / 所有権
 ■駐車場 / (空無) 月額32,400円
 ■駐輪場 / (空無) 年額6,000円
 ■バイク置場 / (空無) 年額12,000円
 ■トランクルーム / (空無) 月額3,000円
 ※H29.11.1現在、空き状況要確認
 ■規約 / ペット飼育不可
 ■現況 / 空室
 ■引渡 / 相談
 ■施工 / 松井建設㈱
 ■分譲 / 秀和㈱
 ■管理 / レジデンスビルディング・マネジメント㈱
 ■管理形態 / 全部委託 (住込)
 ■専有面積 / 37.35㎡
 ■バルコニー面積 / 不明
 ■管理費 / 月額7,910円
 ■修繕積立金 / 月額7,500円
 ■特別管理費 / 月額1,400円
 ■※賃貸住戸の場合
 ■入退去料 / 各時5,000円

<三菱東京UFJ、三井住友、みずほ、りそな銀行のローンご案内>利率: 変動金利 2.475%～ (所定の事前審査有、融資実行時の金利が適用) 申込資格: 21才以上 65才以下 融資期間: 35年以内の元利均等返済方式金融機関事務手数料 32,400円 融資限度額: 売買価格の100%以内 (他の借入金含) ローン保証料: 融資金 100万円当り 20,614円 (35年の場合) 火災保険: 別途ご負担頂きます。生命保険: 団体信用生命保険に加入して頂きます。なお指定の火災保険に加入していただくことが前提となることを予めご承知おき下さい。保険のプラン選択は可能です。※金利が金融情勢によって異なる場合があります。

東京都知事(4)第77117号(社)全日本不動産協会
 (社)不動産保証協会・(社)首都圏不動産公正取引協議会加盟
Let's Creation 株式会社 レッツクリエイション
 〒151-0053 東京都渋谷区代々木2-13-4 新中央ビル9F
 TEL: 03-3320-8101 FAX: 03-3320-8202
 担当直通: 070-4494-8853 担当E: s-hasegawa@lets-creation.co.jp
物件資料は弊社HPにて取得可能 ◆フラット35の利用など、担当までご相談下さい!

頭金 0円を応援します!!
 フラット35の場合⇒オリックスの諸経費ローン 提携あり!!
 都市銀行の場合⇒アプラスの諸経費ローン }ご相談下さい!
買取り強化中!
 ■担当: 長谷川
 ■取引態様 専任
 ■手数料 分かれ
 物件所在 渋谷区
広告厳禁