

# 麻布コーポラス 6階部分 ルーフバルコニー付!

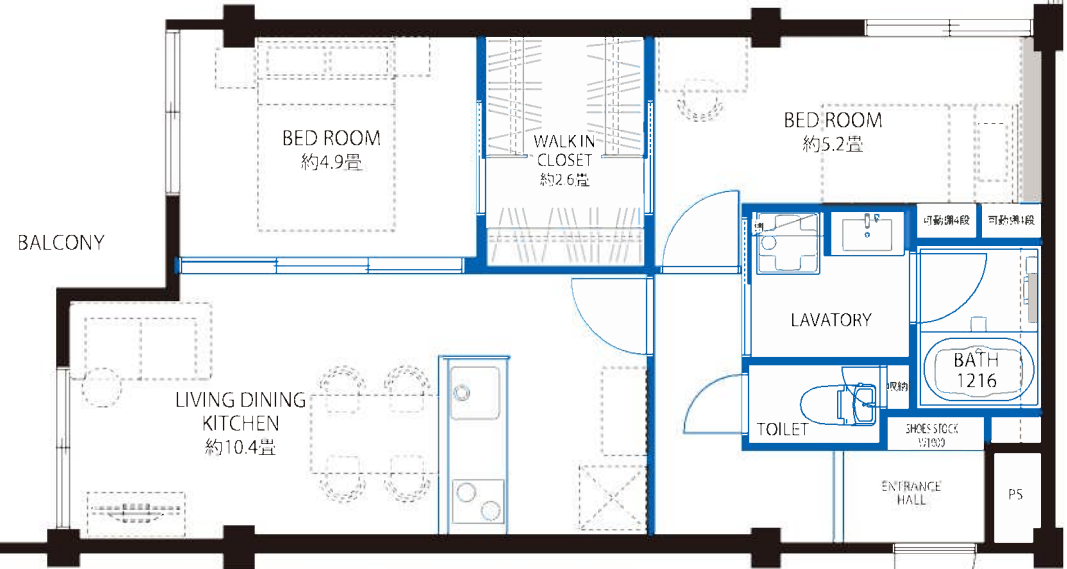


専有面積 55.08 m<sup>2</sup> + バルコニー面積 54.81 m<sup>2</sup>

## 総面積 109.89 m<sup>2</sup>!!

BALCONY

広々としたバルコニー  
約 54.81 m<sup>2</sup>



平成 29 年 12 月 完了、大規模修繕工事実施済み!!

※家具の配置は参考例です。家具付きの物件ではありません。

販売価格 **4,580** (税込) 万円  
 ※都市銀行変動金利1.8%優遇の場合  
 ◇頭金580万円◇35年払い  
 ◇住宅ローン4,000万円  
 ◇金利0.675% (変動金利)  
 月々支払い 約 10.69 万円~

専有面積 **55.08 m<sup>2</sup>** タイプ **2LDK+wic** **新規内装リフォーム済!!**

東京メトロ南北線「麻布十番」駅徒歩 **6** 分



- 生活環境
- セブンイレブン 徒歩 5 分
  - スーパーナニワヤ 徒歩 3 分
  - トモズドラッグ 徒歩 4 分
  - 成城石井 徒歩 8 分
  - ダイエー 徒歩 9 分

- ＜リフォーム内容＞
- キッチン交換
  - ユニットバス交換 (換気乾燥機付)
  - トイレ交換 (温水洗浄便座付)
  - 給排水管交換 (専有部分)
  - 給湯器交換 (追焚き付)
  - 洗面台交換
  - 床貼替
  - クロス貼替
  - 建具交換
  - エアコン1基取付
  - ...etc

「麻布十番商店街」まで徒歩 4 分

- ＜物件詳細＞
- 所在地 / 港区南麻布 1-9-8
  - 交通 / 東京メトロ南北線「麻布十番」駅 1 出口より徒歩 6 分、都営大江戸線「麻布十番」駅 5a 出口より徒歩 10 分、JR 田町駅徒歩 19 分
  - 専有面積 / 55.08 m<sup>2</sup>
  - バルコニー面積 / 54.81 m<sup>2</sup>
  - 間取り / 2LDK
  - 土地権利 / 所有権
  - 築年数 / 昭和 44 年 8 月
  - 規模・構造 / S 造陸屋根 8 階建 6 階部分
  - 総戸数 / 72 戸
  - 施工会社 / ニチモプレハブ㈱
  - 分譲会社 / ニチモ㈱
  - 管理会社 / グロープシップ㈱
  - 管理形態 / 全部委託管理 (日勤)
  - 管理費 / 月額 6,000 円
  - 修繕積立金 / 月額 11,000 円
  - 非居住者管理費 / 月額 3,000 円
  - 駐車場 (空無) / 月額 35,000 円
  - 駐輪場 (空有) / 無償
  - バイク置場 / 無し
  - ※H29.12.11 現在、空き状況を確認
  - 規約 / ペット飼育不可・事務所利用不可
  - 現況 / 空室
  - 引渡 / 相談
  - 司法書士は売主指定になります

東京都知事 (4) 第 77117 号 (社) 全日本不動産協会 (社) 不動産保証協会・(社) 首都圏不動産公正取引協議会加盟

**Let's Creation**  
株式会社 レッツクリエイション  
〒151-0053 東京都渋谷区代々木 2-13-4 新中央ビル 9F

TEL: 03-3320-8101 FAX: 03-3320-8202  
 担当直通: 090-3207-2691 担当 E: takahashi@lets-creation.co.jp

◆物件資料は弊社 HP にて取得可能◆ フラット 35 の利用など、担当までご相談下さい!

**頭金 0 円を応援します!!**  
 フラット 35 の場合⇒オリックスの諸経費ローン } 提携あり!!  
 都市銀行の場合⇒アプラスの諸経費ローン } ご相談下さい!  
**買取り強化中!!**  
**担当: 高橋**  
 ■取引態様 ■手数料  
 専任 分かれ  
**【こちらの物件は広告掲載厳禁です】**

物件所在  
**港区**  
**広告厳禁**