

武蔵野ハイム タイプ 3LDK

住宅ローンの詳細はご相談下さい。

販売価格 **2,980** (税込) 万円 専有面積 **68.91** m²

《お支払い例》
 ※都市銀行変動金利1.8%優遇の場合
 ◇頭金80万円 ◇35年払い
 ◇住宅ローン2,900万円
 ◇金利0.675%(変動金利)

月々支払い **約 7.76** 万円～



バルコニーからの眺望

建物1階は24h営業のグルメシティ
 陽当たり良好・天気の良い日は富士山を望めます
 武蔵野市アドレス・公園も近く環境の良い立地

南向き・バルコニーに倉庫付き

ペット飼育可
 飼育細則作成中



内装リフォーム中!!

平成30年3月20日完成予定

《リフォーム内容》
 ・浴室交換(換気乾燥暖房機付) ・キッチン交換
 ・トイレ交換(温水洗浄便座付) ・洗面台交換
 ・給湯器交換(追焚付) ・床貼替
 ・エアコン1基取付 ・クロス貼替
 ・給排水管交換(専有部分) ・建具交換...etc

JR中央線・西武多摩川線
 『武蔵境』駅徒歩 **10** 分

マンション1階はスーパー・コンビニまで徒歩5分
 公園も多数あり、緑豊かな住環境です!



<Life Information>

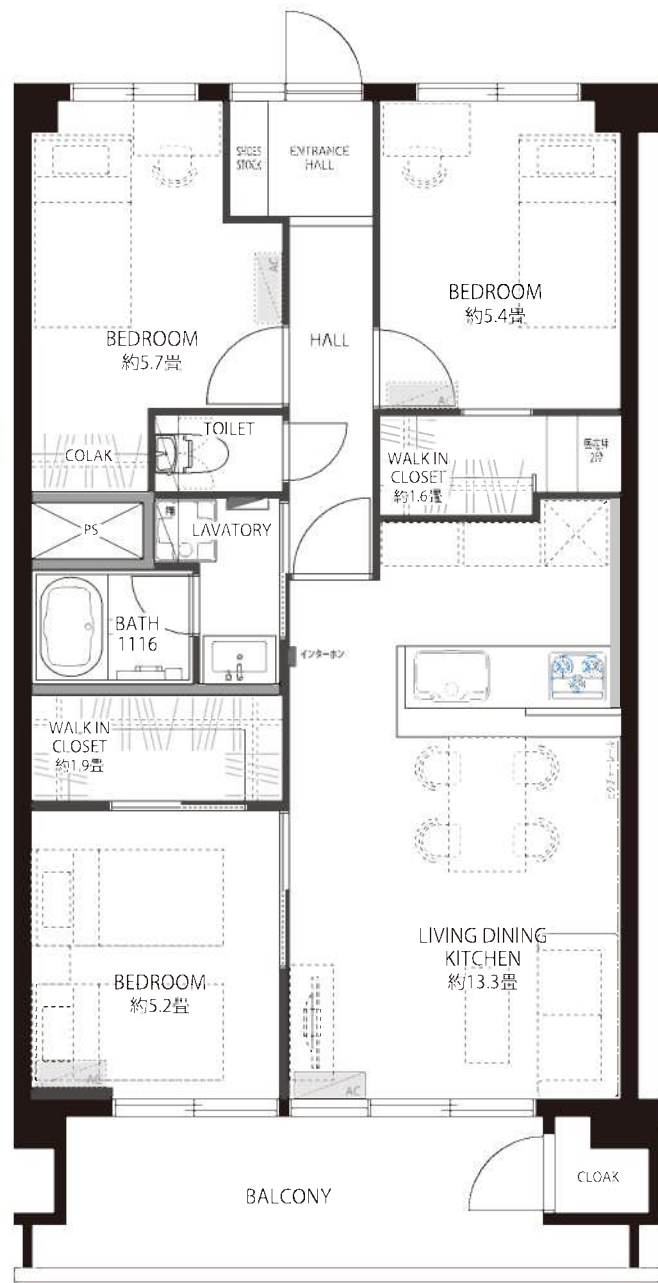
- ・グルメシティ 建物1階部分
- ・成城石井 徒歩10分(駅ナカ、エミオ武蔵境内)
- ・イトーヨーカドー 徒歩12分
- ・境南中央公園 徒歩3分
- ・境南郵便局 徒歩1分
- ・境南小学校 徒歩10分
- ・第二中学校 徒歩17分

<物件詳細>

- 所在地/武蔵野市境南町4-16-3
- 交通/JR中央線・西武多摩川線『武蔵境』駅徒歩10分
- 規模・構造/RC造陸屋根9階建5階部分
- 築年数/昭和43年6月
- 土地権利/所有権
- 管理形態/全部委託管理(日勤)
- 総戸数/77戸
- 駐車場/(空無)月額15,000円
- 駐輪場/(空無)月額400円
- バイク/(空無)月額700・1,100円
- ※H30.2.16現在、空き状況要確認
- 規約/ペット飼育可(飼育細則作成中)
- 設備/エレベーターあり、インターネット(NTT/KDDI)
- 間取り/3LDK
- 分譲/ムサン/興業
- 管理会社/ライフコミュニティ(株)
- 専有面積/68.91 m²
- バルコニー面積/9.84 m²
- 管理費/月額8,000円
- 修繕積立金/月額10,000円
- ※平成30年4月分より月額17,000円に改定
- 現況/空室
- 引渡/相談



成城石井



<三菱東京UFJ、三井住友、みずほりそな銀行のローンご案内>利率:変動金利2.475%~(所定の事前審査有、融資実行時の金利が適用)申込資格:21才以上65才以下融資期間:35年以内の元利均等返済方式金融機関事務手数料32,400円 融資限度額:売買価格の100%以内(他の借入金含)ローン保証料:融資金100万円当り20,614円(35年の場合)火災保険:別途ご負担頂きます。生命保険:団体信用生命保険に加入して頂きます。なお指定の火災保険に加入していただくことが前提となることを予めご承知おき下さい。保険のプラン選択は可能です。
 ※金利が金融情勢によって異なる場合があります。

東京都知事(4)第77117号(社)全日本不動産協会
 (社)不動産保証協会(社)首都圏不動産公正取引協議会加盟
Let's Creation
 株式会社 レッツクリエイション
 〒151-0053 東京都渋谷区代々木2-13-4 新中央ビル9F
 TEL: 03-3320-8101 FAX: 03-3320-8202
 担当直通: 090-3207-2691 担当E: takahashi@lets-creation.co.jp
 ◆物件資料は弊社HPにて取得可能◆ フラット35の利用など、担当までご相談下さい!

頭金0円を応援します!!
 都市銀行・フラット35の諸経費ローン提携あり!!ご相談下さい!
買取り強化中!!
担当: 高橋
 ■取引態様 ■手数料
 専任 分かれ
広告相談