

# メゾンドール北参道

4階部分/南西角部屋

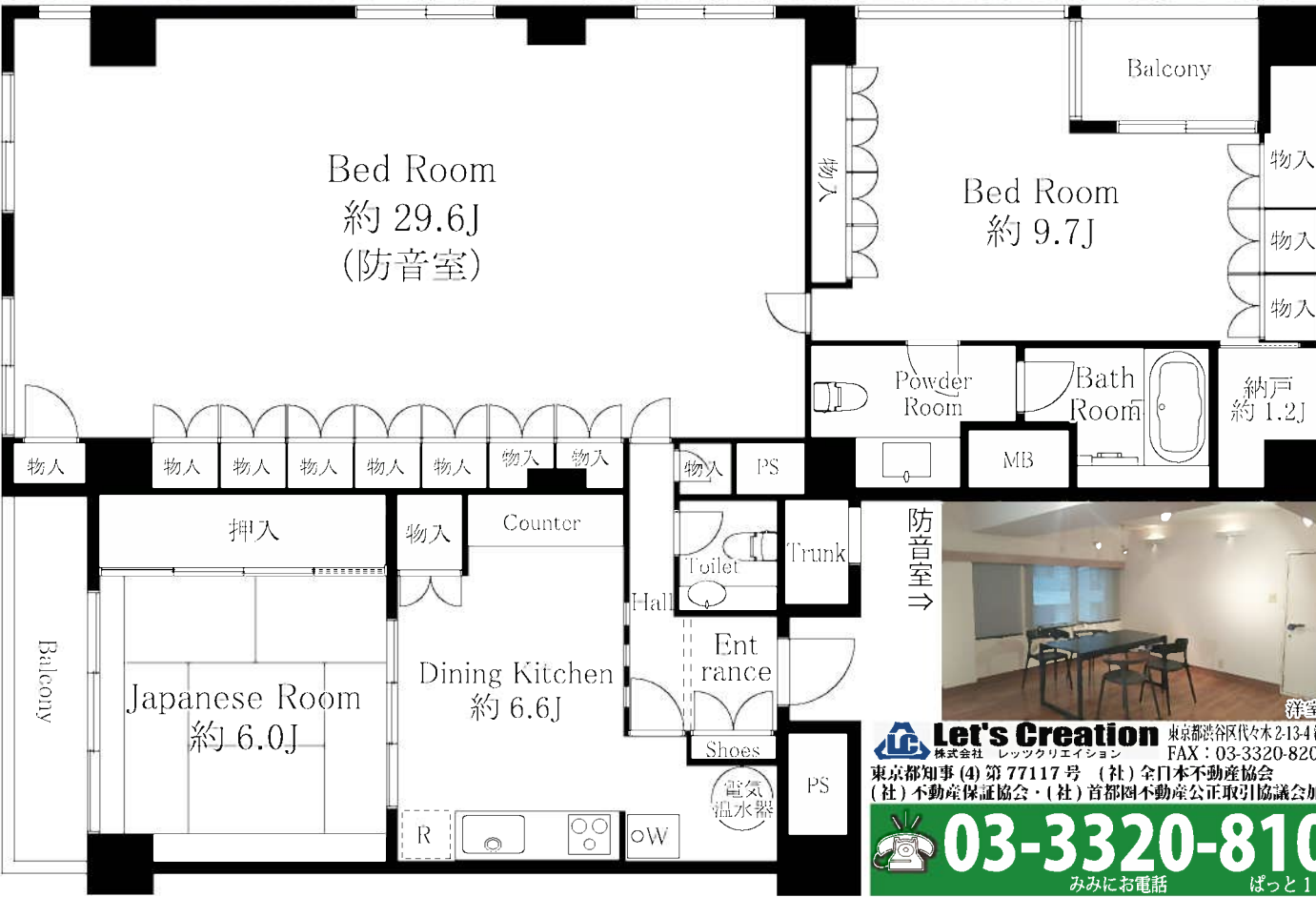
販売価格 **12,300** 万円 住宅ローンの詳細はご相談下さい。

専有面積 **126.42** m<sup>2</sup> (登記簿上) **3DK** 防音室+納戸あり

**工事履歴多数!! 管理体制の良いマンション!!**  
 ・非常用照明器具交換 (2017)  
 ・エントランス床タイル補修 (2017)  
 管理が良いので古さを感じさせません!!

- 【物件概要】
- 所在地/渋谷区千駄ヶ谷 4-9-24
  - 交通/東京メトロ副都心線「北参道」駅徒歩3分
  - 規模・構造/RC造7階建4階部分
  - 築年数/昭和55年8月
  - 総戸数/69戸
  - 土地権利/所有権
  - ドラッグストア使用料/(空無)月額500円
  - 駐車場/(空有)月額31,500円
  - ※内管理費/月額1,500円含む
  - 駐輪場/(空有)月額500円
  - ※H29.12.18 空き状況要確認
  - 施工/フジタ工業機
  - 分譲/クボタハウス㈱
  - 管理/日本ハウズイング㈱
  - 管理形態/全部委託(日勤)
  - 専有面積/126.42㎡(登記簿)
  - バルコニー面積/不明
  - 管理費/月額26,600円
  - 修繕積立金/月額21,280円
  - 現況/居住中
  - 引渡/相談
  - 取引態様/仲介

- 東京メトロ『北参道』駅徒歩**3分** <Life information>  
 副都心線  
 JR中央総武線『千駄ヶ谷』駅徒歩**7分**  
 JR山手線・中央総武線『代々木』駅徒歩**7分** 都営大江戸線
- ・セブンイレブン…徒歩1分
  - ・ミニストップ…徒歩1分
  - ・mini ビアゴ…徒歩4分
  - ・OKストア…徒歩5分
- <学区>
- ・鳩森小学校…徒歩5分
  - ・原宿外苑中学校…徒歩11分



**Let's Creation** 株式会社 レッツクリエイション 東京都渋谷区代々木2-13-4 新中央ビル9F  
 東京都知事(4)第77117号(社)全日本不動産協会  
 (社)不動産保証協会・(社)首都圏不動産公正取引協議会加盟

**03-3320-8101**  
 みみにお電話 ぱっと1分

<三菱東京UFJ、三井住友、みずほ、りそな銀行のローンご案内>利率:変動金利2.475%~(所定の事前審査有、融資実行時の金利が適用)申込資格:20才以上65才以下 融資期間:35年以内の元利均等返済方式 金融機関事務手数料32,400円 融資限度額:売買価格の100%以内(他の借入金含)ローン保証料:融資金100万円当り20,614円(35年の場合) 火災保険:別途ご負担頂きます。生命保険:団体信用生命保険に加入して頂きます。現況と掲載の図面が異なる場合は現況優先と致します。売却済の場合はご容赦下さい。成約の際には当社規定の仲介手数料とそれに係る消費税を別途申し受けます。なお指定の火災保険に加入していただくことが前提となることを予めご承知おき下さい。保険のプラン選択は可能です。詳しくは担当までお問合せ下さい。※金利が金融情勢によって異なる場合があります。広告期限 H30.4.22 まで、当物件は H30.3.23 のものです。