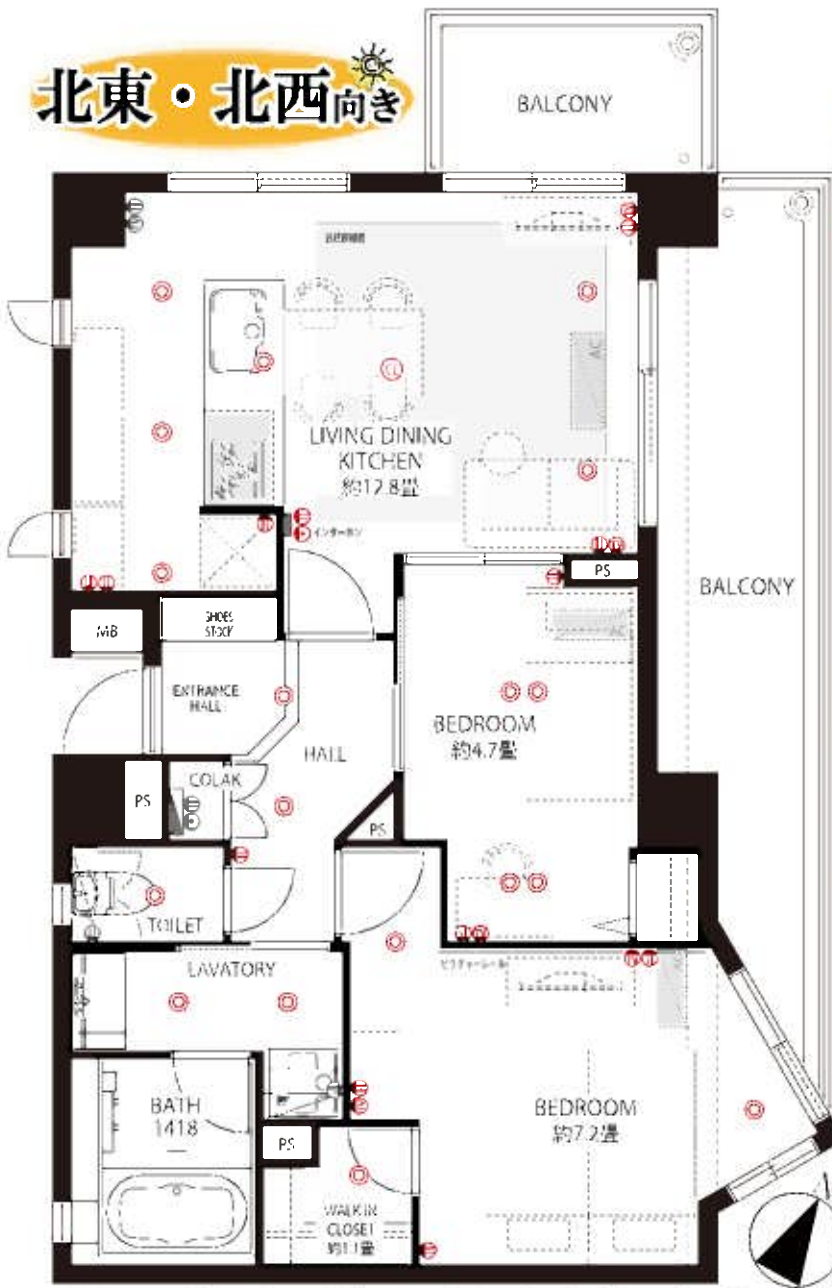


北東・北西向き



# 藤和目黒東が丘ホームズ<ノヴェル>

2階部分

角  
住戸

販売価格

4,980万円(税込)

内装費込  
専有面積

61.32㎡

タイプ

2LDK

※お支払い例  
 ※都市銀行変動金利1.5%優遇の場合  
 ◇頭金400万円 ◇35年払い  
 ◇住宅ローン4,580万円  
 ◇金利0.975%(変動金利)  
 月々支払い  
 約12.9万円～



<物件詳細>

- 所在地 / 目黒区東が丘1-8-12
- 交通 / 東急田園都市線「駒沢大学」駅徒歩14分  
東急東横線「都立大学」駅徒歩18分
- 構造・構造 / RC造地下1階付3階建2階部分
- 築年数 / 平成9年9月
- 土地権利 / 所有権
- 管理形態 / 全部委託管理(半日勤)
- 総戸数 / 14戸
- 駐車場 / (空有) 月額30,000 ~ 33,000円
- 駐輪場 / (空有) 月額300円
- ※H30.4.26現在、空き状況要確認
- 間取り / 2LDK
- 施工 / 藤アジタ
- 分譲 / 藤和不動産
- 管理会社 / 三菱地所コミュニティ㈱
- 専有面積 / 61.32㎡
- バルコニー面積 / 15.86㎡
- 管理費 / 月額15,630円
- 修繕積立金 / 月額27,810円
- トランクルーム使用料 / 月額1,400円
- 現況 / 空室 ■引渡 / 相談
- ・図面と現況が相違する場合は、状況優先とさせていただきます。
- ・家具付き販売はございません。

※告知事項有※詳細は担当までお問い合わせ下さい。

## 新規内装 リフォーム完成!!

- <リフォーム内容> 平成30年5月末完成
- ☆1LDKから2LDKへ間取り変更
  - ☆キッチンが新設交換(食器洗浄機付き)
  - ☆リビングに床暖房新規設置(電気式)
  - ☆建具・洗面・浴室・トイレ・給湯器…新規交換
  - ☆床…フローリング貼替
  - ☆壁・天井…クロス貼替
  - ☆ハウスクリーニング
- ペット飼育可  
[新則有]
- エレベーター付き

- <Life Information>
- ・駒沢公園…徒歩9分
  - ・成城石井…徒歩3分
  - ・ファミリーマート…徒歩5分
  - ・サミット…徒歩7分
  - ・ツルハドラッグ…徒歩8分
  - ・東京医療センター…徒歩3分
  - ・<学区>
  - ・東豊小学校…徒歩2分
  - ・日黒第十中学校…徒歩6分



<三井東京UFJ三井住友みずほ1,5の各銀行のカーゴ案内>利率:変動金利2.475%~(所定の事前審査有、融資実行時の金利が適用)申込資格:21才以上65才以下融資期間:35年以内の元利均等返済方式金融機関事務手数料32,400円 融資限度額:売買価格の100%以内(他の借入金含)ローン保証料:融資金100万円当り20,614円(65年の場合)火災保険:別途ご負担頂きます。生命保険:団体信用生命保険に加入して頂きます。なお指定の火災保険に加入していただくことが前提となることを予めご承知下さい。保険のプラン選択は可能です。※金利が金融情勢によって異なる場合があります。

東京都知事(内)第77117号(社)全日本不動産協会  
 (社)不動産保証協会(社)首都圏不動産公正取引協議会加盟

**Let's Creation**  
 株式会社 レッツクリエイション

〒151-0053 東京都渋谷区代々木2-13-4 新中央ビル9F

TEL: 03-3320-8101 FAX: 03-3320-8202

担当直通: 090-3207-2691 担当E: takahashi@lets-creation.co.jp

◆物件資料は弊社HPにて取得可能◆ フラット35の利用など、担当までご相談下さい!

頭金0円を応援します!!

フラット35の場合⇒オリックスの経費ローン 提携あり!!  
 都市銀行の場合⇒アプラスの経費ローン }ご相談下さい!

買取り強化中!!

■担当: 高橋  
 ■取引態様: 仲介  
 ■手数料: 分かれ

物件所在  
目黒区  
広告厳禁