

ペット飼育可
(細則有)



フラット35 適用可

※融資を受けるためには、一定の条件を満たす必要があります。
アルバイト、パートの方も相談下さい!!

大規模マンション
戸数 364 戸!!



リビング



ペットルーム



バスルーム



パウダールーム

ゾンネンハイム北砂 **3階部分** **3,180** (税込) 万円

Life Information

- ・ダイエー…徒歩12分
- ・アリオ北砂…徒歩5分
- ・イトーヨーカドー (アリオ内)
- ・ローソンストア100…徒歩6分
- ・ファミリーマート…徒歩1分
- ・郵便局…徒歩14分
- ・小名木小学校入口バス停…1分
- ＜学区＞
- ・小名木川小学校…徒歩3分
- ・第四砂町中学校…徒歩1分

◎都営新宿線 『西大島』 駅徒歩 10分
◎小名木小学校入口バス停 1分



専有面積 **59.08 m²** **3LDK** 月々支払い **約9万円**~

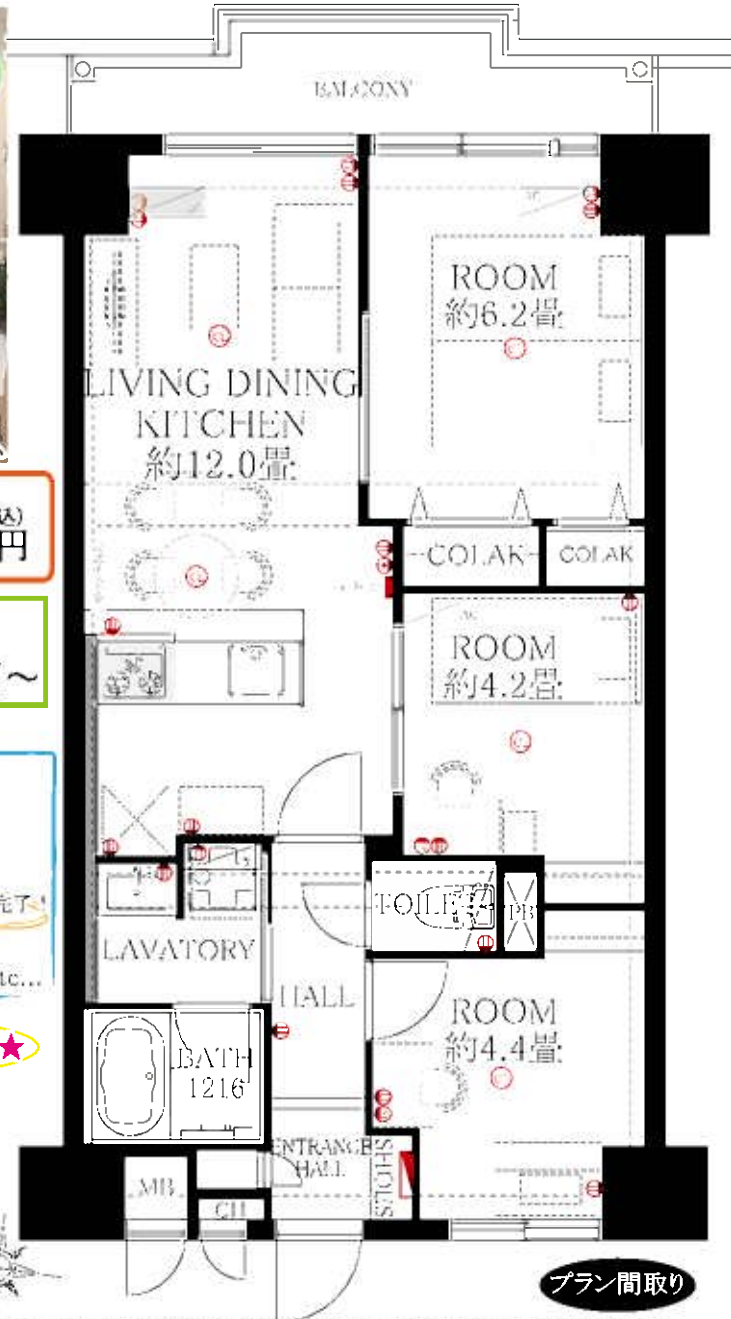
＜お支払い例＞
※都市銀行変動金利1.5%優遇の場合
◇35年払い ◇住宅ローン3,180万円◇金利0.975%(変動金利)

新規内装リフォーム済!!

- 【内装内容】新規交換
- ・キッチン (3口ガスコンロ)
 - ・洗面化粧台 (三面鏡)
 - ・ユニットバス (換気乾燥暖房機付、追焚付)
 - ・トイレ (ウォシュレット付)
 - ・エアコン1台
 - ・給湯器
 - ・建具
 - ・住戸内排水管
 - ・クロス、フローリング貼替 etc...

- 【物件概要】
- 所在地 / 東京都江東区北砂 3-5-41
 - 交通 / 都営新宿線『西大島』駅徒歩10分
 - 規模・構造 / SRC・RC 造陸屋根 12 号建 3 階部分
 - 管理形態 / 全部委託 (日勤)
 - 築年数 / 昭和56年6月
 - 施工 / 東海興業株式会社
 - 分譲 / 日本地所株式会社
 - 管理 / 株式会社大京アステージ
 - 総戸数 / 364 戸
 - 土地権利 / 所有権
 - 駐輪場 / (台数制限なし) 月額 300 円
 - バイク置場 / (空有) 月額 1,000 ~ 1,500 円
 - ※F130.8.25 現在、空き状況要確認
 - 規約 / ペット飼育可 (登録制)
 - 専有面積 / 59.08 m²
 - バルコニー面積 / 約 5.88 m²
 - 間取 / 3LDK
 - 管理費 / 月額 7,820 円
 - 修繕積立金 / 月額 7,980 円
 - 自治会費 / 月額 300 円
 - 現況 / 空室
 - 引渡 / 相談

★ゲストパーキング付★



プラン間取り

<三菱UFJ、三井住友、みずほ、りそな銀行のローンご案内>利率:変動金利2.125%~(所定の事前審査有。融資実行時の金利が適用)申込資格:21才以上65才以下融資期間:35年以内の元利均等返済方式金融機関事務手数料32,100円 融資限度額:売買価格の100%以内 (借の借入金含)ローン保証料:融資金100万円当り20,614円(35年の場合) 火災保険 別途負担 生命保険 団体信用生命保険に加入。なお指定の火災保険に加入して頂くことが前提となることをご承知下さい。保険のプラン選択は可能金利が金融情勢により異なる場合があります。

東京都支部 (株) 第77117号 (社) 全日本不動産協会
(社) 不動産保証協会 (社) 首都圏不動産公正取引協議会加盟

Let's Creation
株式会社 レッツクリエイション
〒161-0063 東京都渋谷区代々木 2-13-4 新中央ビル9F

TEL: 03-3320-8101 FAX: 03-3320-8202
担当直通: 070-2793-7703 担当Eメール: m-sakurai@lets-creation.co.jp

◆物件資料は弊社HPにて取得可能◆ フラット35の利用など、
担当までご相談下さい!

頭金 0 円を応援します!!

フラット35の場合⇒オリックスの諸経費ローン } 提携あり!!
都市銀行の場合⇒アプラスの諸経費ローン } ご相談下さい!

買取り強化中!!

■担当: 櫻井
■取引履歴 仲介
■手数料 分かれ

物件所在 **江東区**
広告厳禁