

ラ・メルシー目黒本町 2階部分 北東向き

武蔵小山商店街パルム 徒歩圏内



販売価格 **3,880**万円 (税込) 月々支払い 約10.91万円~ 専有面積 **42.055**m² タイプ **2DK**

※お支払い例 ※都市銀行変動金利1.5%優遇の場合
 ◇借入3,880万円◇金利0.975%~ ◇35年払い

平成13年築
大規模修繕工事
 実施済み
 平成29年度修繕済み。その他、修繕履歴多数。

ペット飼育可
 (細川あり)

新規内装リフォーム後 お引渡し! 平成30年9月上旬完成予定!

＜リフォームプラン内容＞

- ◆システムキッチン新規交換 (3口コンロ)
- ◆ユニットバス新規交換 (換気乾燥機付き)
- ◆給湯器新規交換 (追い焚き付き)
- ◆洗面化粧台新規交換
- ◆トイレ新規交換
- ◆エアコン取り付け(1台)
- ◆クロス・フローリング貼替え
- ◆建具交換...etc

東急目黒線 『武蔵小山』駅徒歩6分

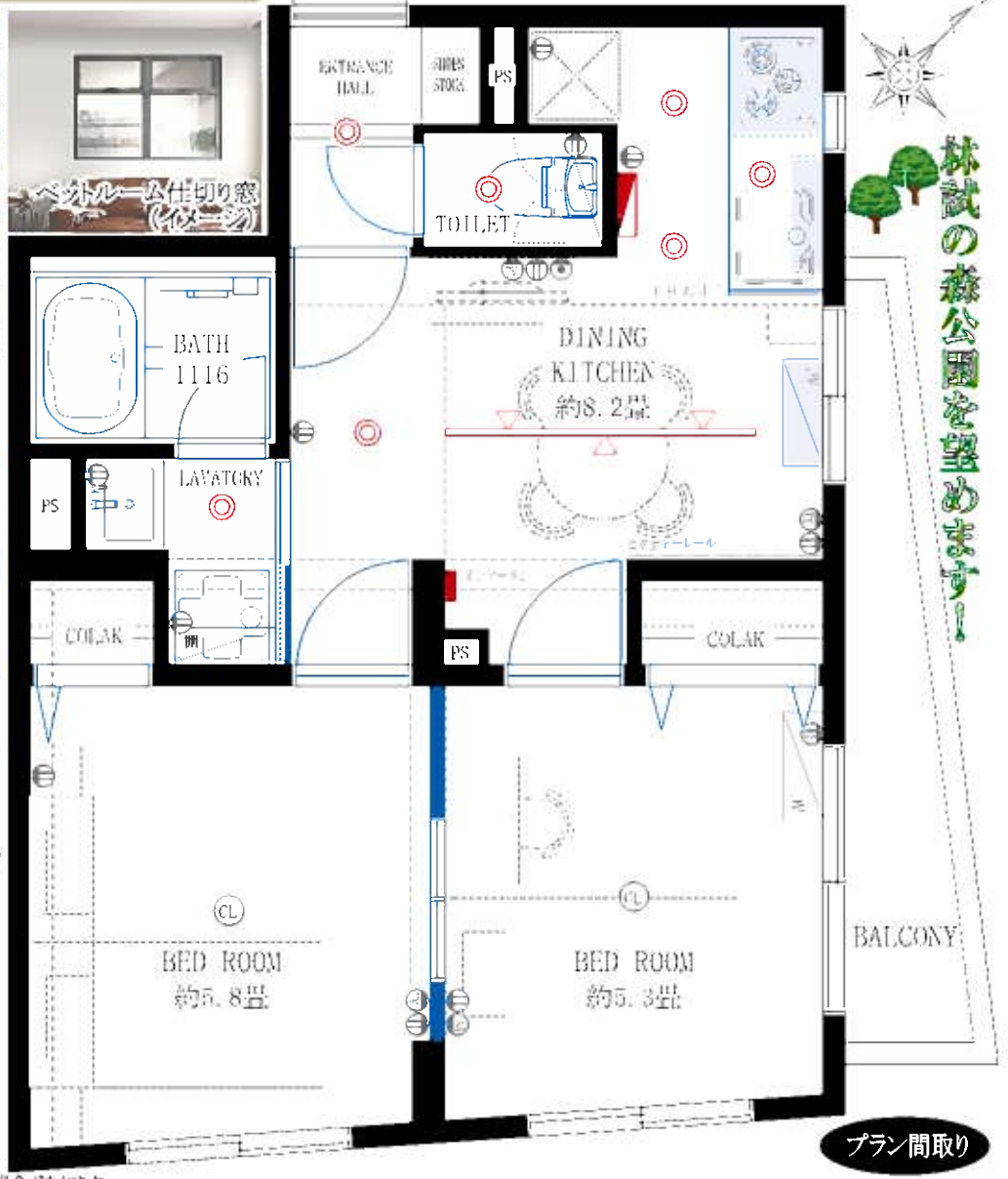


- 【物件概要】
- 所在地/目黒区目黒本町 3-12-20
 - 交通/東急目黒線『武蔵小山』駅 徒歩6分
 - 規模/構造/R/C造5階建2階部分
 - 築年数/平成13年3月
 - 総戸数/8戸
 - 施工/松尾建設(株)
 - 分譲会社/株式会社誠美不動産
 - 管理会社/コミュニティワン株式会社
 - 土地権利/所有権
 - 専有面積/42.055m²
 - バルコニー面積/4.785m²
 - 管理形態/全部委託(逐面)
 - 管理費/月額10,500円
 - 修繕積立金/月額9,500円
 - 現況/空室
 - 引渡/相談

～Life Information～

- スーパー...徒歩3分
- 東急ストア...徒歩6分
- セブンイレブン...徒歩4分
- ～学区～
- 月光原小学校...徒歩7分
- 第七中学校...徒歩11分

＜三連月引、三井住友、みずほよりその銀行のローンご案内＞利率:変動金利2.475%～〔所定の事前審査有、融資実行時の金利が適用〕
 申込資格:21才以上65才以下 融資期間:35年以内の元利均等返済方式 金融機関事務手数料32,500円(税込) 保証料:元金価格の100%以内 (他の借入金含む) ローン保証料:融資金100万円当り20,614円 (35年の場合) 火災保険:別途ご負担頂きます。生命保険:15体活用生命保険に加入して頂きます。現況と掲載の図面が異なる場合は現況優先と致します。売却済の場合はご容赦下さい。
 他金融行成約の際には当社規定の仲介手数料とそれに係る消費税を別途申し受けます。なお指定の火災保険に加入していただくことが前提となることを予めご承知おき下さい。保険のプラン選択は可能です。詳しくは担当までお問い合わせ下さい。※金利が金融情勢によって異なる場合があります。



林試の森公園を望めます!

東京都知事(特)第77117号 (社)全日本不動産協会
 (社)不動産保証協会・(社)首都圏不動産公正取引協議会加盟
Let's Creation 株式会社 レッツクリエイション
 〒151-0063 東京都渋谷区代々木 2-13-4 新中央ビル9F
 TEL: 03-3320-8101 FAX: 03-3320-8202
 担当直通: 090-3207-2691 担当E: takahashi@lets-creation.co.jp
◆物件資料は弊社HPにて取得可能◆ フラット35の利用など、担当までご相談下さい!

頭金0円を応援します!!
 都市銀行・フラット35の超低費ローン提携あり(ご相談下さい)
買取り強化中!
担当: 高橋
 ■取引態様 仲介
 ■手数料 分かれ
広告相談