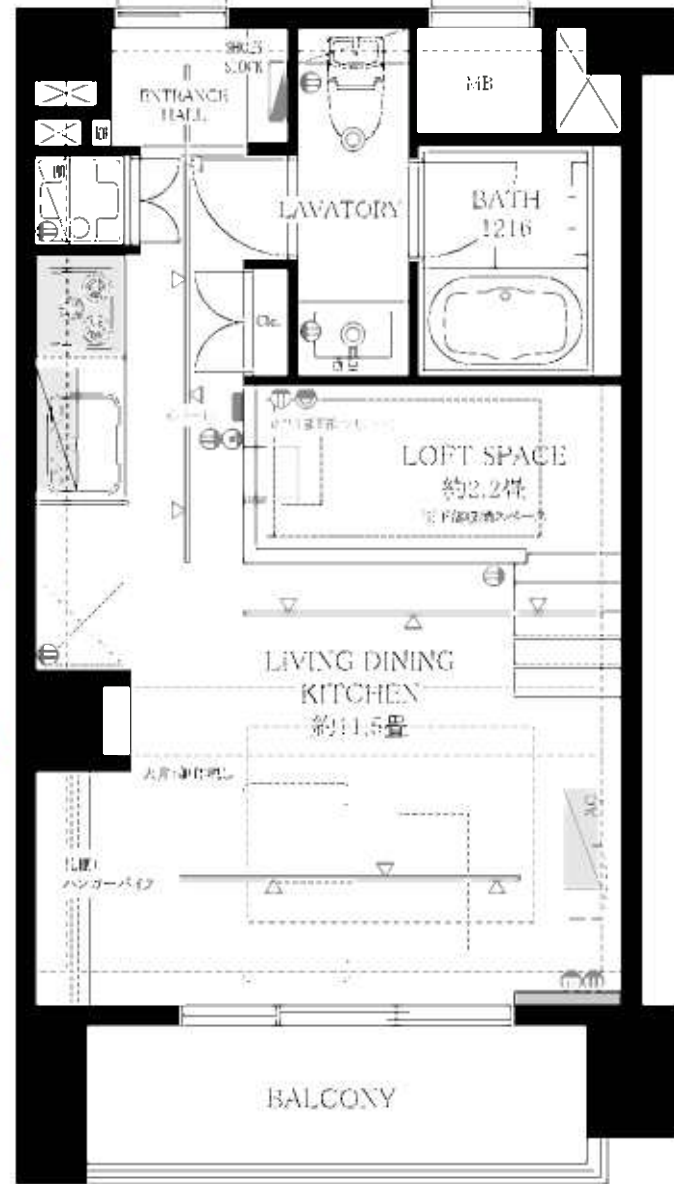




『THE 私の隠れ家』



◆徒歩圏内には緑豊かな代々木公園！
目の前には松涛美術館があり
自然や文化にも日常的に
触れることができる住環境！
◇夜間オートロック

秀和松濤レジデンス 4階部分 3,380万円 (税込)

Life Information
 ・セブンイレブン…徒歩5分 <学区>
 ・東急百貨店本店…徒歩6分・神南小学校…徒歩11分
 ・鎌倉松濤公園…徒歩3分・松濤中学校…徒歩4分
JR山手線・東京メトロ銀座線・半蔵門線

専有面積 **33.45㎡** 月々支払い **約8.94万円** ~ 都市銀行100% ローンあり
 ※お支払い例 ※都市銀行変動金利1.5%優遇の場合
 ◇頭金200万円 ◇35年払い ◇住宅ローン3,180万円 ◇金利0.975%(変動金利)

『渋谷』駅徒歩14分
 京王井の頭線 『神泉』駅徒歩4分



リフォーム履歴有!!
 【内装内容】
 ・キッチン交換(3口ガスコンロ)
 ・洗面化粧台交換
 ・ユニットバス交換(浴室換気暖房機付)
 ・トイレ交換(温水洗浄便座付)
 ・エアコン1基設置
 ・給湯器交換(追焚き付)
 ・床貼替/クロス貼替
 ・建具交換 etc.

**間取り新規内装
リフォーム済**
 ※平成30年11月27日完了!

- 【物件概要】
- 所在地/渋谷区外濠2-15-5
 - 交通/JR山手線『渋谷』駅徒歩13分
京王井の頭線『神泉』駅徒歩3分
 - 現積・構造/R/C鉄骨造7階建4階部分
 - 管理形態/全館委託(日製)
 - 築年数/昭和45年10月
 - 施工/築建建設(株)
 - 分譲/秀和(株)
 - 管理(株)サニーライフ
 - 総戸数/51戸
 - 土地権利/所有権
 - 専有面積/33.45㎡
 - バルコニー面積/不明
 - 管理費/月額9,100円
 - 修繕積立金/月額9,500円
 - 駐車場/(空席)月額38,000円
 - 駐輪場/(空席)月額500円
 - バイク置き場/(空席)月額1,000円
空き状況要確認
 - 事務所使用時特別管理費/月額3,000円
 - 現況/空室
 - 引渡/相談

~修繕履歴~
 平成28年
 共用部及び専有部
 排水管更新工事
 ・平成23年
 共用給水管更新工事
 ・平成18年
 エントランススタイル貼替

<三菱UFJ、三井住友、みずほ、りそな銀行のローンご案内>利率:変動金利2.475%~(所定の事前審査有。融資実行時の金利が適用)申込資格:21才以上65才以下融資期間:35年以内の元利均等返済方式
 金融機関事務手数料32,400円 融資限度額:実質価格の100%以内(他の借入金含)ローン保証料:融資金100万円当り20,614円(35年の場合) 火災保険:別途ご負担 生命保険:団体信用生命保険に加入
 なお指定の火災保険に加入して頂くことが前提となることをお知らせ下さい。 保険のプラン選択は可能ですが、※金利が金融情勢により異なる場合があります。 区画、内装内容およびバリエーションは要確認を優先致します。 司法書士は東京指定。

東京都知事(5)第77117号(社)全日本不動産協会
 (社)不動産保証協会(社)首都圏不動産公正取引協議会加盟
Let's Creation
 株式会社 レッツクリエイション
 〒151-0063 東京都渋谷区代々木2-13-4 新中央ビル9F

TEL: 03-3320-8101 FAX: 03-3320-8202
 担当直通: 080-9512-1712 担当E: o-ishikura@lets-creation.co.jp
◆物件資料は弊社HPにて取得可能◆

頭金0円を応援します!!
買取り強化中!!
担当: 石倉
 ■取引態様 仲介 ■手数料 分かれ
物件所在 渋谷区
広告相談