

# ハイツ鷹番

3階部分・西向き

販売価格

2,580 (税込) 万円

専有面積

31.36㎡ **タイプ 1R**

《お支払い例》

- ※都市銀行変動金利1.5%優遇の場合
- ◇頭金80万円 ◇借入2,500万円
- ◇金利0.975%～ ◇35年払い

月々支払い  
約 7.1万円～

碑文谷公園  
徒歩圏内!



外観



碑文谷公園

ボート場やこども動物広場もあり  
モルモット、ウサギなどに  
触れ合うことができます♪

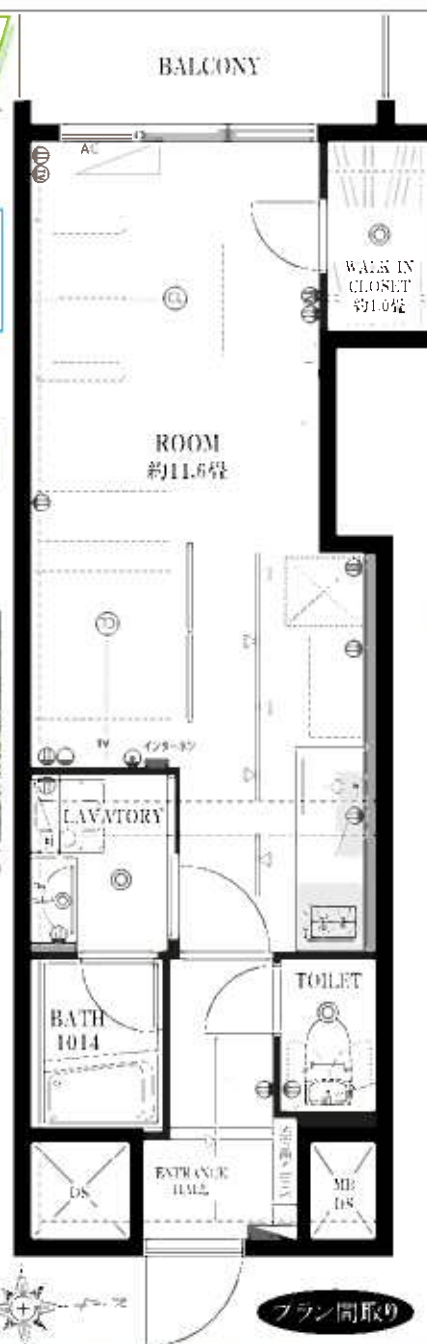
◎東急東横線 『学芸大学』 駅徒歩 7分



現地

### ～ Life Information ～

- 東急ストア・学芸大学駅前
- 郵便局…徒歩2分
- 碑文谷公園…徒歩7分
- セブンイレブン…徒歩5分
- イオンスタイル碑文谷…徒歩5分
- ～学区～
- 鷹番小学校…徒歩6分
- 目黒中央中学校…徒歩16分



## 新規内装 リフォーム中!

※平成30年11月末完了予定!

《内装内容》

- ◆システムキッチン
- ◆給湯器(追焚付)
- ◆ユニットバス (換気乾燥暖房機付)
- ◆洗面化粧台
- ◆トイレ
- ◆クロス貼替
- ◆フローリング張替…etc

※写真はW1800×D600サイズです。

『学芸大学』駅より徒歩7分!  
目黒通りから中に入った閑静な住宅街。  
近隣にはイオン・碑文谷公園など住環境の良い立地

- 【物件概要】
- 所在地 / 目黒区鷹番1-9-15
  - 交通 / 東急東横線『学芸大学』駅 徒歩7分
  - 規模・構造 / RC造地上6階建3階部分
  - 築年数 / 昭和45年7月
  - 分譲会社 / 永楽不動産(株)
  - 施工会社 / 大成建設(株)
  - 総戸数 / 41戸
  - 土地権利 / 所有権
  - 専有面積 / 31.36㎡
  - バルコニー / 3.90㎡
  - 管理 / 日本ハウズイング(株)
  - 管理形態 / 全部委託(巡回)
  - 管理費 / 月額8,970円
  - 修繕積立金 / 月額10,040円
  - 駐車場 / 月額(屋根無)22,000円 (屋根有)26,000円
  - 駐輪場 / 月額500円 空き状況要確認
  - 現況 / 空室
  - 引渡 / 相談

豊富な修繕履歴で 安心管理

＜履歴＞

- ・平成28年 消防設備改修工事
- ・平成27年 アルミサッシ交換工事
- ・平成25年 換気設備更新工事…etc

＜ご案内＞ 三井住友、みずほ、りそな銀行のローンご契約利率: 変動金利2.475%～(所定の事前審査有、返済実行時の利率が適用)申込資格: 21才以上65才以下 返済期間: 35年以内の元利均等返済方式 全額返済率等条件: 32,400円/月返済限度額・元金返済の100%以内(他の借入金)コース保証料: 融資金100万円/月20,011円(35年返済の場合)火災保険: 別途ご負担頂きます。生命保険: 別件信用生命保険に加入して頂きます。現況と掲載の計画が異なる場合は現況優先と致します。売却時の場合はご告知下さい。お介体作成の際には当社規定の仲介手数料とそれに係る消費税を別途申し付けます。なお指定の火災保険に加入していただくことが前提となることを予めご承知下さい。別添のプラン選択は可能です。詳しくは担当までお問い合わせ下さい。※金額が金額欄より異なる場合があります。

東京都知事(4)第77117号(社)全日本不動産協会 (社)不動産保証協会・(社)首都圏不動産公正取引協議会加盟

TEL: 03-3320-8101 FAX: 03-3320-8202

担当直通: 080-9512-1712 担当E: o-ishikura@lcs-creation.co.jp

◆物件資料は弊社HPにて取得可能◆ フラット35の利用など、担当までご相談下さい!

頭金 〇 円を応援します!!

都市銀行・フラット35の超低金利ローン提供あり!!ご検討下さい!

【広告】スーモ嚴禁・スーモ以外の広告は担当まで相談可

買取り強化中!

■担当: 石倉

■取引態様 ■手数料

■売主 3%(税込)

物件所在 目黒区

広告相談