

モナーク北新宿 3階部分

線路から反対側のお部屋です！

販売価格 **1,980** (税込) 万円 専有面積 **31.90m²** タイプ **1DK** 月々支払い 約 5.6万円～

※お支払い例 ※都市銀行変動金利1.5% 優遇の場合 ◇住宅ローン 1,980万円◇金利0.975% (変動金利) ◇35年払い



Life Information
 ・まいばすけっと 徒歩4分 <学区>
 ・セブンイレブン 徒歩4分・淀橋第四小学校 徒歩5分
 ・郵便局 徒歩4分・新宿西戸山中学校 徒歩14分

●JR 総武線 『大久保』 駅徒歩 4分
 ●JR 山手線 『新大久保』 駅徒歩 9分



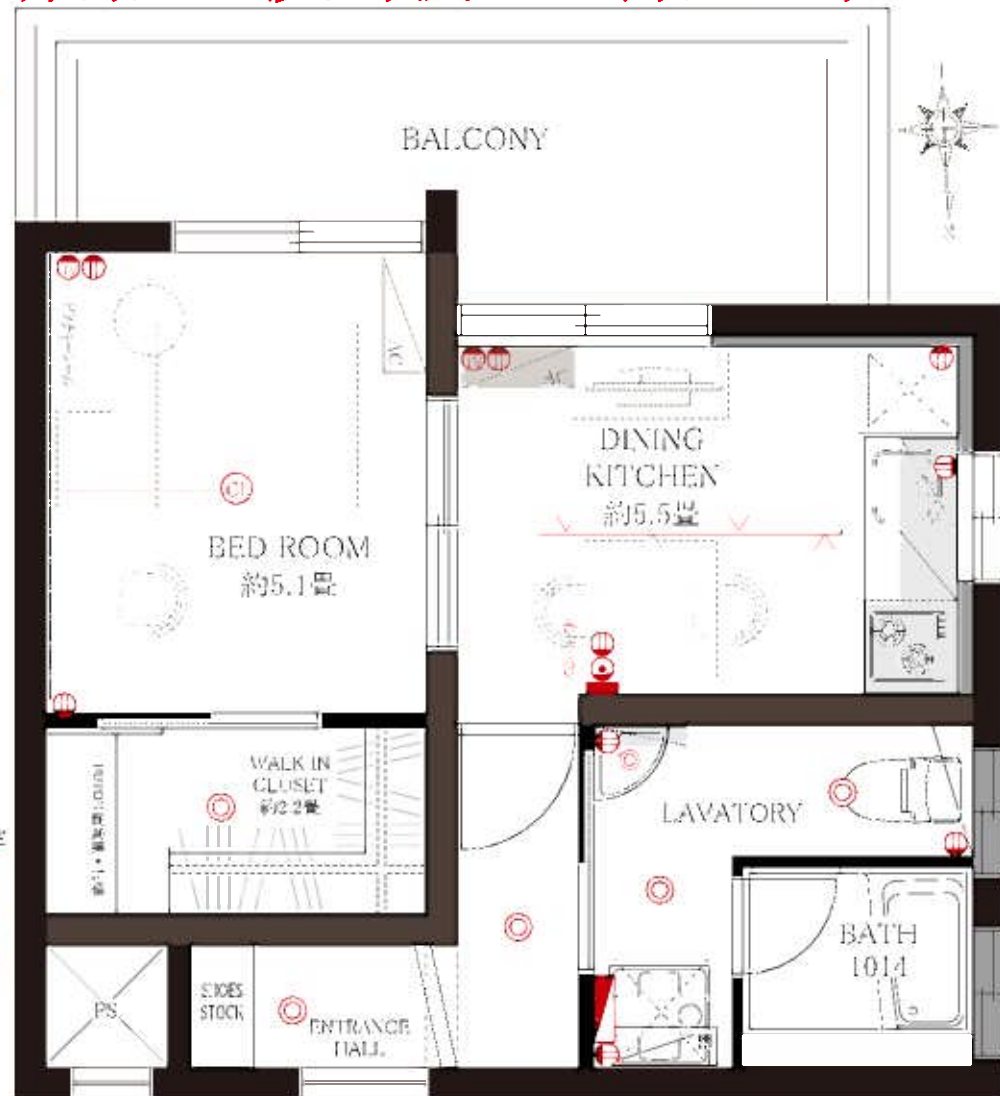
<三菱UFJ、三井住友、みずほの各銀行のローンご案内> 利率: 変動金利 2.475%～(所定の事前審査有、融資実行時の金利が適用) 申込資格: 21才以上 65才以下 融資期間: 35年以内の元利均等返済方式 金利補償事務手数料 32,400円 融資限度額: 売買価格の100%以内 (他の借入金) ローン保証料: 融資金 100万円当り 20,014円 (35年の場合) 火災保険: 別途ご負担頂きます。生命保険: 団体信用生命保険に加入して頂きます。なお指定の火災保険に加入していただくことが前提となることを予めご承知下さい。貸費のプラン選択は可能です。※金利が金産債務によって異なる場合があります。

東京都知事(内)第77117号 (社) 全日本不動産協会 (社) 不動産保証協会 (社) 首都圏不動産公正取引協議会加盟
Let's Creation
 株式会社 レッツクリエイション
 〒151-0053 東京都渋谷区代々木2-13-4 新中央ビル9F



新規内装リフォーム中!! 平成30年12月8日完了予定

平成25年 大規模改修工事済 民泊可 フラット35 相談可
 ※融資を受けるためには一定の条件を満たす必要があります。
 <物件詳細>
 ■所在地 / 新宿区北新宿 3-6-5
 ■交通 / JR 総武線『大久保』駅徒歩4分 JR 山手線『新大久保』駅徒歩9分
 ■規模・構造 / RC 造陸屋根 3階建 3階部分
 ■施工 / 多田建設(株)
 ■分譲 / 東京ビルディング(株)
 ■管理会社 / (株) アクトワンプラス
 ■管理形態 / 全部委託管理 (月1回)
 ■総戸数 / 24戸
 ■駐輪場 / 1台につき200円 / 月
 ■バイク置場 / 1台につき500円 / 月
 ■空き状況要確認
 ※エレベーターなし
 ■築年数 / 昭和53年11月
 ■土地権利 / 所有権
 ■間取り / 1DK
 ■専有面積 / 31.90m²
 ■バルコニー面積 / 3.65m²
 ■管理費 / 月額8,290円
 ■修繕積立金 / 月額4,080円
 ■現況 / 空室
 ■引渡 / 相談



※家具の配置は参考例です。家具付きの物件ではありません。 **プラン間取り**

TEL: 03-3320-8101 FAX: 03-3320-8202
 担当直通: 080-2595-6431 担当E: t-onishi@lets-creation.co.jp
 ◆物件資料は弊社HPにて取得可能◆ フラット35の利用など、担当までご相談下さい!

頭金 0円を応援します!!
 フラット35の場合⇒オリックスの諸経費ローン 提携あり!!
 都市銀行の場合⇒アプラスの諸経費ローン } ご相談下さい!
買取り強化中!
 ■担当: 大西
 ■取引態様: 売主
 ■手数料: 3% (税込)
 物件所在: 新宿区
 広告厳禁