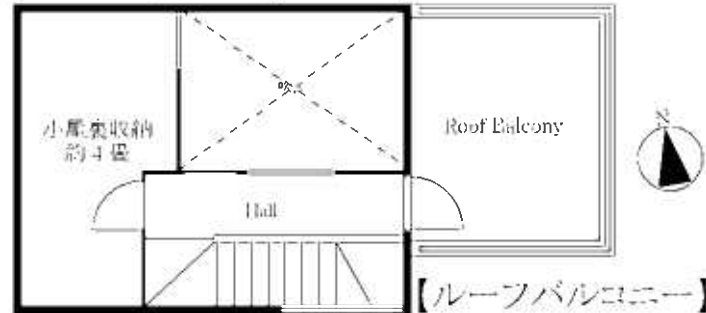
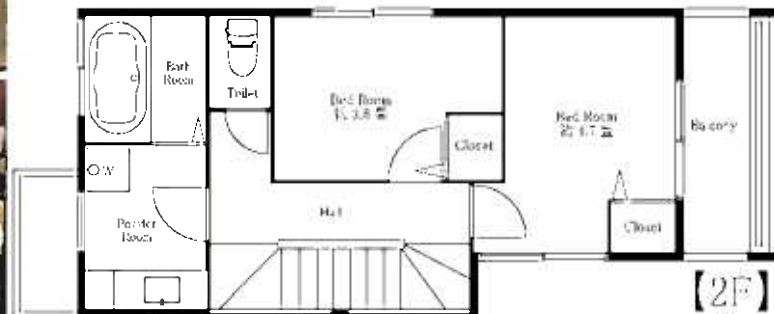


渋谷区上原1丁目 中古戸建

価格 **11,980** (非課税) 万円
 月々支払い 約26.8万円~
 ※登記簿上
 面積 (土地面積) **58.68** m² (延床面積) **99.71** m²
 間取 **3LDK+** ロフト
 ルーフバルコニー

※お支払い例 ※都市銀行変動金利1.8%優遇の場合
 ◇頭金1,980万円◇借入10,000万円◇金利0.675%~◇35年払い



小田急線・東京メトロ千代田線
 『代々木上原』駅 徒歩6分
 小田急線
 『代々木八幡』駅 徒歩7分

◆小屋裏収納 ◆閑静な住宅街
 ◆カウンターキッチン ◆整形地

- 【物件概要】
- 所在地 / 渋谷区上原1丁目
 - 交通 / 小田急線・東京メトロ千代田線『代々木上原』駅徒歩6分
 小田急線『代々木八幡』駅徒歩7分
 - 構造 / 木造鉄骨メッキ鋼板鉄骨3階建て
 - 土地面積 / 58.68 m² (登記簿)
 - 延床面積 / 99.71 m² (中庭部分 6.77 m²、ポーチ部分 1.01 m²、P14.27 m²含)
 - 間取り / 3LDK (+ロフト+ルーフバルコニー)
 - 土地権利 / 所有権
 - 地目 / 宅地
 - 用途地域 / 第二種中高層住居専用地域
 - 接道 / 東側私道約4m
 - 設備 / 都市ガス・公営水道・本下水・東京電力
 - 建ぺい率 / 60%
 - 容積率 / 300%
 - 築年数 / 平成23年8月
 - 駐車場 / 1台 (ミニバンRV車可)
 - その他 / 常防火地域、第3種高度地区
 - 現況 / 空家
 - 引渡し / 相談
 - 取引態様 / 仲介
- ※本物件は登記簿売買となります

- ~ Life Information ~
- マルエツ...徒歩2分
 - セブンイレブン...徒歩5分
 - 郵便局...徒歩3分
 - ~学区~
 - 上原小学校...徒歩7分
 - 上原中学校...徒歩9分



東京都知事(4)第7717号 (社)全日本不動産協会
 (社)不動産保証協会・(社)首都圏不動産公正取引協議会加盟
Let's Creation
 株式会社 レッツクリエイション

〒151-0053 東京都渋谷区代々木2-13-4 新中央ビル9F
 TEL: 03-3320-8101 FAX: 03-3320-8202
 担当直通: 090-3207-2691 担当E: takahashi@lets-creation.co.jp

内見の際は、内見時間と
 名刺を添付して当社 FAX
 までご連絡下さい。

■担当: 高橋
 ■取引態様: 専属専任
 ■手数料
 2%出(税込)

物件所在
渋谷区
広告厳禁