

# メゾン太陽

販売価格

1,480万円

(税込)

※都市銀行変動金利1.5%優遇の場合  
 ◇借入1,480万円◇金利0.975%～  
 ◇35年払い

月々支払い  
 約4.2万円～

専有面積

41.47㎡

タイプ

2DK



## 新規内装中!!

- 平成30年12月末完了予定
- ＜新規内装内容＞
- ◆システムキッチン
  - ◆洗面化粧台
  - ◆ユニットバス (換気乾燥暖房機付)
  - ◆トイレ
  - ◆給湯器 (追焚付)
  - ◆建具交換
  - ◆クロス貼替
  - ◆床材貼替 etc...

## フラット35 相談可

※融資を受けるためには、  
 一定の条件を満たす  
 必要があります。

◎都営三田線  
 『志村三丁目』 駅徒歩12分  
 『志村坂上』 駅徒歩12分  
 ◎国際興業バス (池袋西口行)  
 『東坂下二丁目』 バス停徒歩2分

平成13年・平成23年  
**大規模修繕  
 工事済**  
 その他、工事履歴有!  
 管理体制良好です。

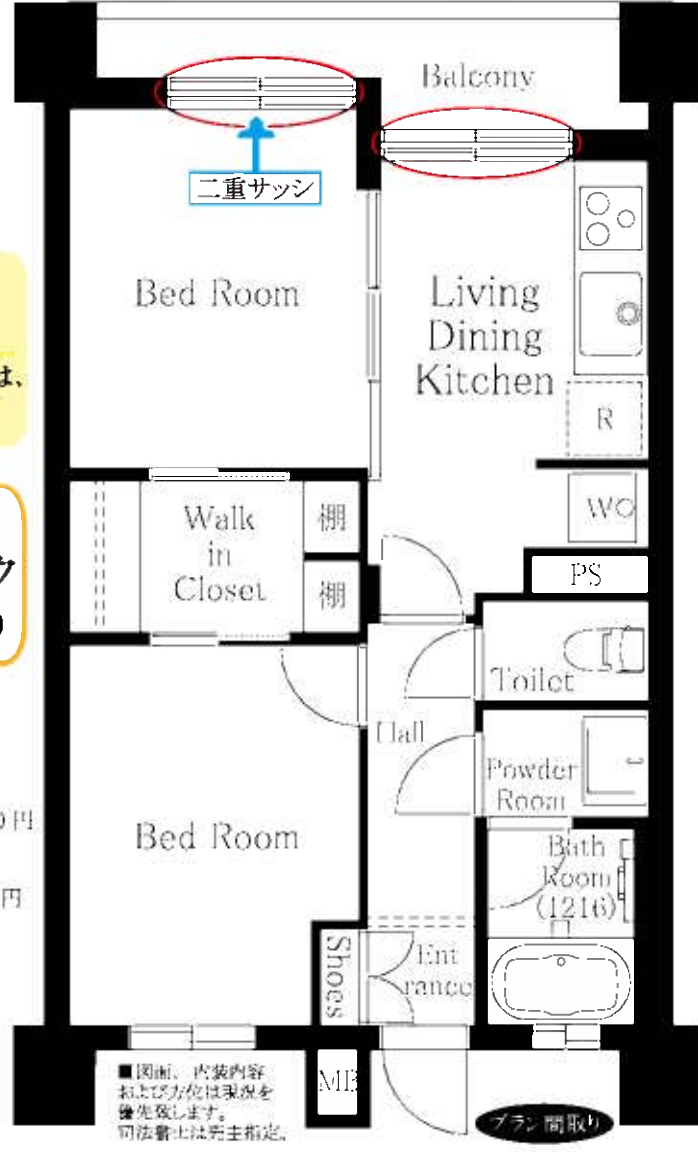
**ペット  
 飼育可**  
 (細則有)

**夜間  
 オートロック**  
 20:00～7:30



- ＜HOW to GUIDE＞
- 所在：板橋区東坂下2-3-6
  - 交通：都営三田線『志村三丁目』駅徒歩12分  
 『志村坂上』駅徒歩12分
  - 築年月：昭和48年9月
  - 規模構造：SRC 遊歩屋根13階建5階部分
  - 施工会社：竹田工業(株)
  - 分譲会社：(株)三起
  - 管理会社：クラシテ(株)
  - 総戸数：50戸
  - 管理形態：全部委託(日勤)
  - 土地権利：旧法賃借権譲渡承諾料無
  - 借地期間：平成34年3月31日
  - 専有面積：41.47㎡
  - バルコニー面積：6.76㎡
  - 管理費：月額7,400円
  - 修繕積立金：月額15,900円
  - 地代：月額1,700円
  - 駐車場：月額8,000～12,000円
  - 駐輪場：初回登録料100円
  - バイク置場：月額1,000～2,000円  
 空き状況要確認
  - 現況：空室
  - 取引日：相談
  - 取引態様：売主

- ～Life Information～
- ローソン…徒歩2分
  - セブントウン小豆沢…徒歩7分
  - 西友…徒歩7分
  - オリンピック…徒歩7分
  - 小豆沢公園…徒歩14分  
 ～学区～
  - 志村第六小学校…徒歩13分
  - 志村第五中学校…徒歩5分



＜三都UP! 三井住友、みずほ、りそな銀行のローンご案内＞利率：変動金利2.475%～(所定の事前審査有、融資実行時の金利が適用) 申込資格：21才以上65才以下 居住期間：35年以内の元利均等返済方式 令機機関事務手数料32,400円 再融資限度額：売買価格の100%以内(他の借入金含む) ローン保証料：融資金100万円当り20,614円(35年の場合) 火災保険：別途ご負担頂きます。生命保険：団体信用生命保険に加入して頂きます。現況と掲載の図面が異なる場合は現況優先と致します。売却済の場合はご容赦下さい。仲介物件成約の際には当社規定の仲介手数料とそれに係る消費税を別途申し付けます。なお指定の火災保険に加入していただくことが前提となることを予めご承知下さい。保険のプラン選択は可能です。詳しくは担当までお問い合わせ下さい。

東京(株)事(4)第77117号 (社)全日本不動産協会  
 (社)不動産保証協会・(社)首都圏不動産公正取引協議会加盟  
**Let's Creation**  
 株式会社 レッツクリエーション  
 〒151-0052 東京都渋谷区代々木2-13-4 新中央ビル9F

TEL: 03-3320-8101 FAX: 03-3320-8202  
 担当直通: 080-2595-6431 担当Eメール: t-onishi@lets-creation.co.jp  
**◆物件資料は弊社HPにて取得可能◆** フラット35の利用など、  
 担当までご相談下さい!

**頭金0円を応援します!!**  
 都市銀行・フラット35の諸経費ローン提携あり!!ご相談下さい!  
 【広告】スーモ厳禁・スーモ以外の広告は担当まで相談可

**買取り強化中!**  
**担当: 大西**  
 ■取引態様 ■手数料  
 売主 3% (税込)  
**広告相談**