

アークステージ板橋本町Ⅱ

4階部分

東南向き

販売価格 **3,680**万円 (税込) 専有面積 **61.83m²**

タイプ **3LDK**

＜お支払い例＞
※都市銀行変動金利1.5%優遇の場合
◇頭金40万 ◇借入3,600万円
◇金利0.975%～ ◇35年払い

月々支払い
約 **10.2万円**～



リビング



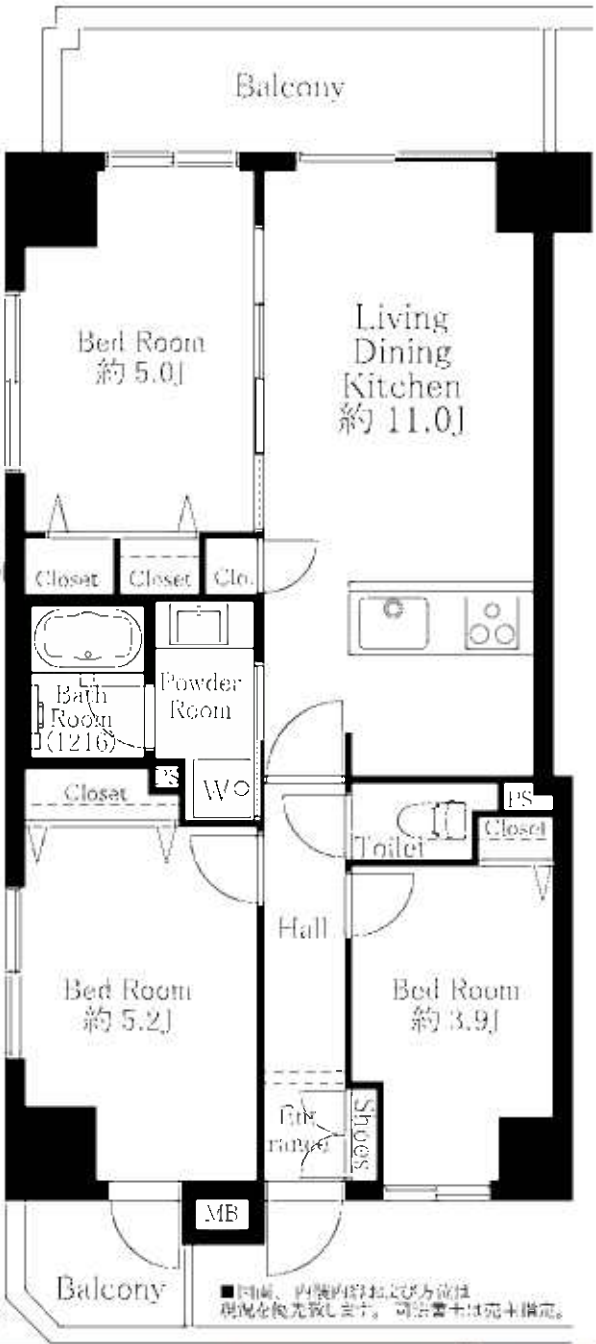
キッチン



ベッドルーム

エアタイトサッシ使用!

所有権駐車場
取得相談可



- ～ Life Information ～
- ミニストップ…徒歩2分
 - 仲宿商店街…徒歩16分
 - 東京腎臓尿器センター 大和病院…徒歩5分
 - 帝京大学病院…徒歩17分
 - 板橋第八小学校…徒歩5分
 - 板橋三中学校…徒歩10分

◎都営三田線
『板橋本町』駅 **徒歩2分**



商業施設至近

宅配ロッカー

フラット35相談可
※適用条件有。

ペット飼育可
(規約有)

モニター付
オートロック

住宅取得控除
適用可

新規内装
リフォーム済!

- 【新規内装】平成31年1月末完了
- ・システムキッチン
 - ・洗面化粧台(三面鏡)
 - ・ユニットバス(換気乾燥暖房機付)
 - ・トイレ(温水洗浄便座付)
 - ・給湯器(追焚付)
 - ・エアコン新規1台
 - ・クロス貼替、上貼りフローリング
 - ・建具交換…etc

- ＜HOW to GUIDE＞
- ◆所在：板橋区大和町23-4
 - ◆交通：都営三田線『板橋本町』駅徒歩2分
 - ◆築年月：平成9年8月
 - ◆規模構造：SRC造地上14階建4階部分
 - ◆施工会社：(株)片山組
 - ◆分譲会社：(株)トナミ商事
 - ◆管理会社：(株)穴吹コミュニティ
 - ◆総戸数：23戸
 - ◆管理形態：全部委託(日勤)
 - ◆土地権利：所有権

- ◆専有面積：61.83m²
- ◆バルコニー面積：12.14m²
- ◆管理費：月額16,880円
- ◆修繕積立金：月額21,640円
- ◆駐輪場：年額3,000円～4,200円/台
- ◆バイク置場：年額6,000円/台(空き状況要確認)
- ◆現況：空室
- ◆取引日：相談
- ◆取引態様：仲介

平成26年
大規模修繕工事
実施済

＜三菱UFJ、三井住友、みずほ、りそな銀行のローンご案内＞利率：変動金利2.475%～(所定の事前審査有、融資実行時の金利が適用)申込資格：21才以上65才以下融資期間：35年以内の元利均等返済方式金融機関事務手数料32,400円 融資限度額：売買価格の100%以内(他の借入金含)ローン保証料：融資金100万円当り20,614円(35年の場合)火災保険：別途ご負担 生命保険：団体信用生命保険に加入、なお指定の火災保険に加入して頂くことが前提となることをご承知おき下さい。保障のプラン選択は可能金利が金融機関により異なる場合があります。

東京都知事(5)第77117号 (社)全日本不動産協会
(社)不動産保証協会(社)首都圏不動産公正取引協議会加盟

Let's Creation
株式会社 レッツクリエイション
〒151-0053 東京都渋谷区代々木2-13-4 新中央ビル9F

TEL: 03-3320-8101 FAX: 03-3320-8202
担当直通: 080-2595-6431 担当E: t-onishi@lets-creation.co.jp
◆物件資料は弊社HPにて取得可能◆ フラット35の利用など、担当までご相談下さい!

頭金 〇 円を応援します!!
都市銀行・フラット35の超低費ローン提供あり!!ご相談下さい!
【広告】スーモ厳禁・スーモ以外の広告は担当まで相談可

買取り強化中!
■担当: 大西
■取引態様: 仲介
■手数料: 分かれ

物件所在
板橋区
広告相談