



『白金台三丁目』に佇む低層レジデンス
ロイヤルシーズン白金台

5階部分

販売価格 21,888万円 (税込)

南東・南西
角部屋

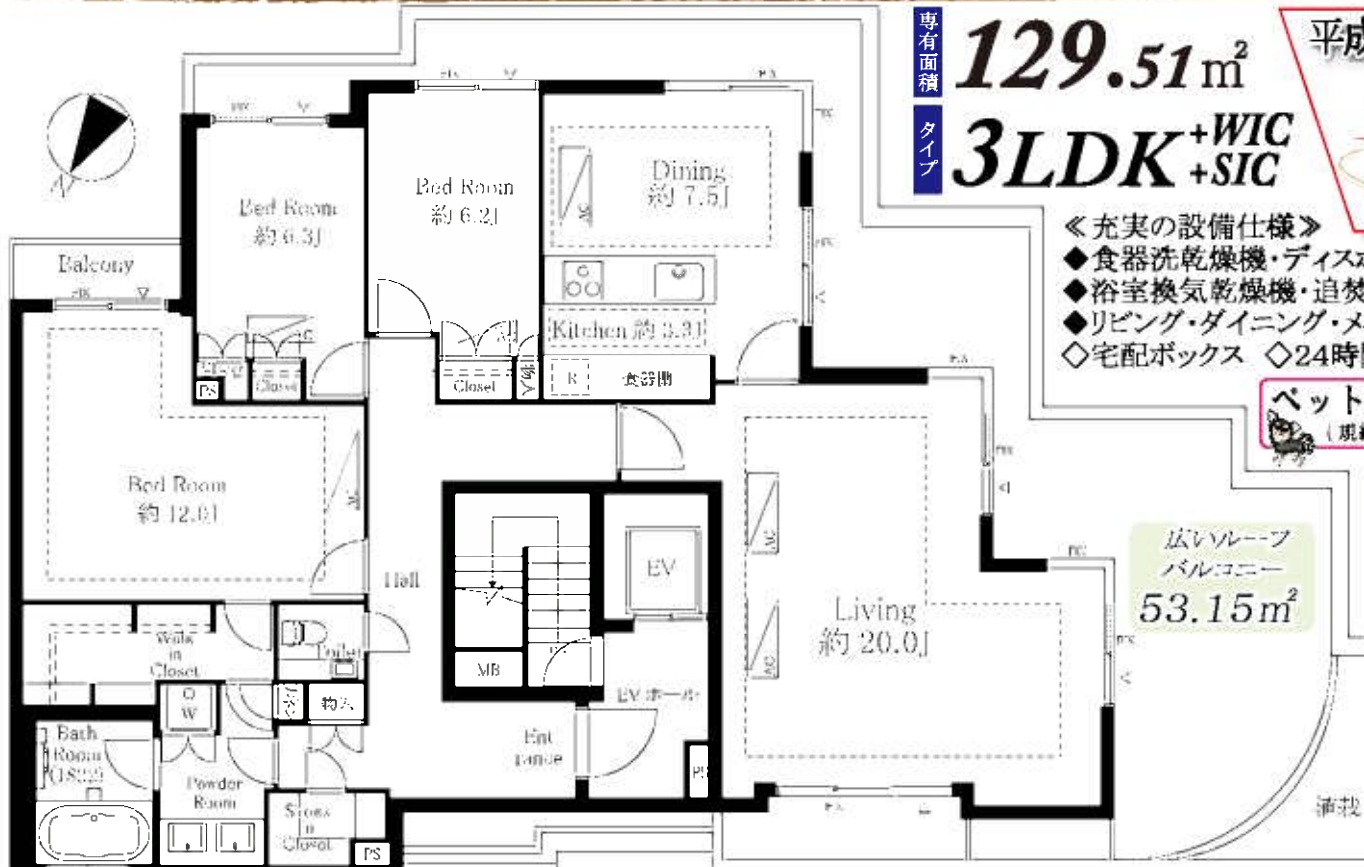
- 【物件概要】
- 所在地 / 港区白金台 3-12-32
 - 交通 / 東京メトロ南北線・都営三田線『白金台』駅 徒歩6分、都営浅草線『高輪台』駅 徒歩7分、JR山手線・東京メトロ南北線・都営三田線・東急目黒線『目黒』駅 徒歩13分
 - 規模・構造 / RC造6階建5階部分
 - 築年数 / 平成29年11月
 - 総戸数 / 18戸
 - 竣工 / (株) 東長組
 - 分譲会社 / (株) 大長企画
 - 管理会社 / 東洋グリーン建物 (株)
 - 土地権利 / 所有権
 - 専有面積 / 129.51㎡
 - バルコニー面積 / 2.51㎡
 - ルーフトバルコニー面積 / 53.15㎡
 - 管理形態 / 全部委託 (日動)
 - 管理費 / 月額 51,900円
 - 修繕積立金 / 月額 13,000円
 - インターネット施設使用料 / 月額 2,139円
 - スカパー光施設使用料 / 月額 1,080円
 - ルーフトガラス使用料 / 月額 2,600円
 - 駐中島寺用使用権 (空費) / 月額 48,000円
 - 駐輪場 / 月額 400円
 - 現況 / 空室 ■引渡 / 相談

129.51㎡
3LDK+WIC
+SIC

平成29年11月築後
未入居!!
南傾の高台から見下ろすパノラマ眺望
129.51㎡+53.15㎡=182.66㎡の
ゆとりとステイタスを兼ね備えた一室。

- 《充実の設備仕様》
- ◆食器洗乾燥機・ディスポーザー付システムキッチン
 - ◆浴室換気乾燥機・追焚機能付
 - ◆リビング・ダイニング・メインベッド・キッチンに床暖房
 - ◇宅配ボックス ◇24時間ゴミ出し可

ペット飼育可 (規約有)
駐車場専用使用権付 ※平置き (月額48,000円)



3駅5路線利用可能!!

- ◎東京メトロ南北線・都営三田線『白金台』駅 徒歩6分
- ◎都営浅草線『高輪台』駅 徒歩7分

- ～Life Information～
- セブンイレブン…徒歩6分
 - ファミリーマート…徒歩4分
 - プラチナドンキホーテ…徒歩5分
 - ～学区～
 - 白金小学校…徒歩8分
 - 高松中学校…徒歩16分



<三菱UFJ、三井住友、みずほ、りそな銀行のローンご案内> 利率:変動金利2.475%～(所定の事前審査有、融資実行時の金利が適用) 申込資格:21才以上65才以下 融資期間:35年以内の元利均等返済方式金融機関事務手数料32,400円 融資限度額:充實価格の100%以内(他の借入金含)ローン保証料:融資金100万円当り20,614円(35年の場合) 火災保険:別途ご負担 生命保険:創生信用生命保険に加入、なお指定の火災保険に加入して頂くことが前提となることをご承知ください。保険のプラン選択は可能です。 ※金利が金融情勢により異なる場合があります。区画、内装内容および方位は現況を優先致します。司法書士は現住所指定。

東京都知事(特)第77117号(社)全日本不動産協会
(社)不動産保証協会・(社)首都圏不動産公正取引協議会加盟

Let's Creation
株式会社 レッツクリエイション
〒151-0063 東京都渋谷区代々木 2-13-4 新中央ビル9F

TEL: 03-3320-8101 FAX: 03-3320-8202
担当直通: 090-3207-2691 担当E: takahashi@lets-creation.co.jp

◆物件資料は弊社HPにて取得可能◆ フラット35の利用など、担当までご相談下さい!

頭金 0円を応援します!!
都市銀行・フラット35の超低金利ローン 提携あり!!ご相談下さい!!

買取り強化中!!
担当: 高橋
取引態様 手数料 仲介 分かれ

物件所在 港区
広告相談

【広告】スーモ厳禁・スーモ以外の広告は担当まで相談可