

ロイヤルタワー西巢鴨 3階部分

宅配BOX **オートロック**
北西・角部屋 **ランドリーボックス**

販売価格 **3,680** (税込) 万円 **50.59** m² タイプ **2LDK** 月々支払い 約 **10.2** 万円～

※お支払い例 ※都市銀行変動金利1.5%優遇の場合 ◆頭金80万円 ◆35年払い ◆住宅ローン3,600万円 ◆金利0.975% (変動金利)

新規内装リフォーム済!!

- 【新規内容】 ※平成31年2月下旬完了!
- ・システムキッチン (3口コンロ) ・給湯器 (追焚付)
 - ・洗面化粧台 (三面鏡) ・エアコン (1台)
 - ・トイレ (温水洗浄便座付) ・建具
 - ・ユニットバス (換気乾燥暖房機付) ・クロス貼替 etc...

Life Information

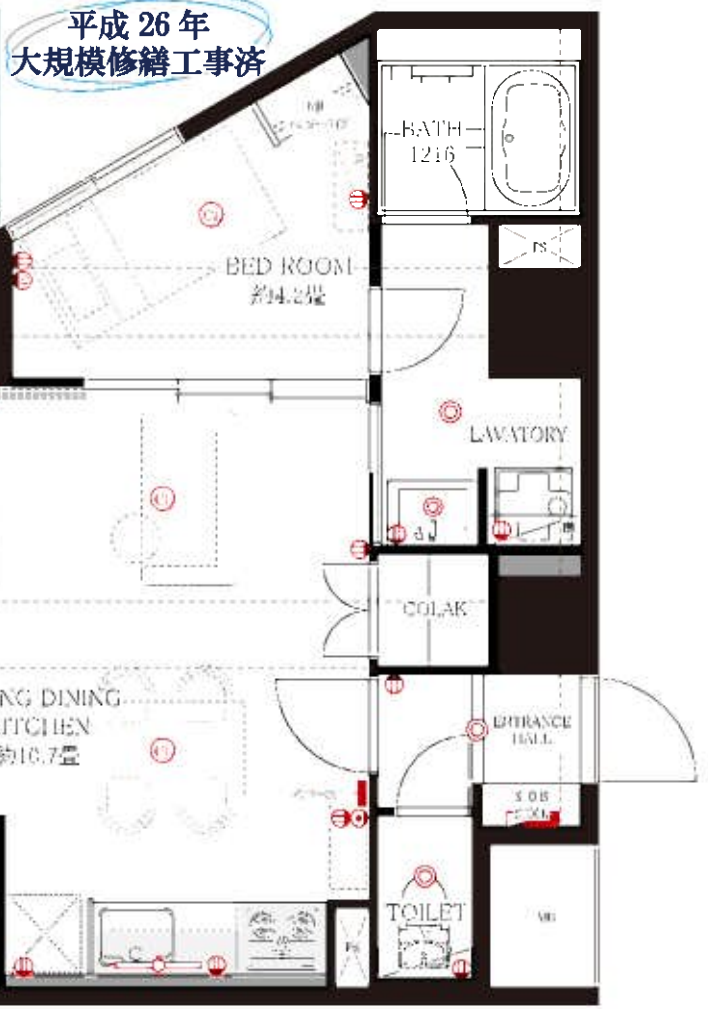
- ・ファミリーマート 徒歩1分 <学区>
- ・郵便局 徒歩3分 ・滝野川もみじ小学校 徒歩9分
- ・図書館 徒歩3分 ・滝野川紅葉中学校 徒歩4分
- ・コモディイイジ 徒歩7分

- 都営三田線 『西巢鴨』 駅徒歩 **6分**
- 都営三田線 『新板橋』 駅徒歩 **7分**
- JR 埼京線 『板橋』 駅徒歩 **7分**



<物件詳細>

- 所在地 / 北区滝野川 5-37-5
- 交通 / 都営三田線『西巢鴨』駅徒歩6分
都営三田線『新板橋』駅徒歩7分
JR 埼京線『板橋』駅徒歩7分
- 規模・構造 / SRC 造陸屋根 12階建 3階部分
- 施工 / (株) 富士工
- 分譲 / 菱和ハウス (株)
- 管理会社 / (株) 東急コミュニティー
- 管理形態 / 全部委託管理 (巡回)
- 総戸数 / 21戸
- 駐車場 / (空無) 26,000円 / 月
- 駐輪場 / (空有) 屋外: 2,400円 / 年
屋内: 7,200円 / 年
- バイク置場 / (空有) 500円 / 月
空き状況要確認
- 業年数 / 平成9年12月
- 土地権利 / 所有権
- 間取り / 2LDK
- 専有面積 / 50.59 m²
- バルコニー面積 / 3.78 m²
- 管理費 / 月額 14,300円
- 修繕積立金 / 月額 6,450円
- 現況 / 空室 ■引渡 / 相談



<三都UJ、三井住友、みずほ、そな銀行のローンご案内> 利率 変動金利 2.475% ~ (所定の事前審査有、融資実行時の金利が適用) 申込資格: 21歳以上 65歳以下 融資期間: 35年以内の元利均等返済方式金融機関事務手数料 32,400円 融資限度額: 売買価格の100%以内 (他の借入金含) ローン保証料: 融資金 100万円当り 20,614円 (35年の場合) 火災保険: 別途ご負担頂きます。生命保険: 団体信用生命保険に加入して頂きます。なお指定の火災保険に加入していただくことが前提となることを予めご承知お下さい。保険のプラン選択は可能です。※金利が金銭情勢によって異なる場合があります。図面、内装内容および方位は現況を優先致します。可法書士は完全指定。

東京都知事 (5) 第 77117 号 (社) 全日本不動産協会
 (社) 不動産保証協会・(社) 首都圏不動産公正取引協議会加盟
Let's Creation
 株式会社 レッツクリエイション
 〒151-0053 東京都渋谷区代々木 2-13-4 新中央ビル 9F
 TEL: 03-3320-8101 FAX: 03-3320-8202
 担当直通: 080-2595-6431 担当Eメール: t-onishi@lets-creation.co.jp
物件資料は弊社HPにて取得可能 ◆フラット35の利用など、担当までご相談下さい!

頭金 0円を応援します!!
 都市銀行・フラット35の超低費ローン 提携あり!! と相談下さい
買取り強化中!
担当: 大西
 ■取引態様 ■手数料
 仲介 分かれ
広告厳禁