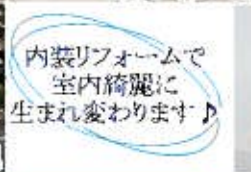


ライオンズマンション成増 3階部分 / 南西向き



販売価格 **3,480** (税込) 万円 月々支払い 約 9.8 万円 ~ 専有面積 **53.32** m² タイプ **2LDK**

※お支払い例 ※都市銀行変動金利1.5%優遇の場合 ◆借入3,480万円 ◆金利0.975% ~ ◆35年払い

急行で池袋まで約10分

◎東京メトロ有楽町線・副都心線
『地下鉄成増』駅徒歩 9 分
◎東武東上線 『成増』駅徒歩 11 分



【物件概要】

- 所在地 / 板橋区成増 1-7-4
- 交通 / 東京メトロ有楽町線・副都心線 『地下鉄成増』駅徒歩 9 分 東武東上線 『成増』駅徒歩 11 分
- 規模・構造 / RC造 6 階建 3 階部分
- 築年数 / 昭和 60 年 9 月
- 総戸数 / 112 戸
- 施工 / (株) 竹中工務店
- 分譲会社 / 大京観光 (株)
- 管理会社 / (株) 大京アステージ
- 土地権利 / 所有権
- 専有面積 / 53.32 m²
- バルコニー面積 / 6.75 m²
- 管理形態 / 全部委託 (日勤)
- 管理費 / 月額 10,700 円
- 修繕積立金 / 月額 8,560 円
- 給湯場 / 年額 1 台目無償 2 台目以降 1 台 1,000 円
- バイク / 年額 12,000 円 空き状況要確認
- 現況 / 空室 ■引渡 / 相談

豊富な修繕履歴で安心管理

<履歴>

- ・平成 26 年 大規模修繕工事
- ・平成 25 年 EV セミリニューアル工事
- ・平成 20 年 給水ポンプ交換工事 (陸上)
- ・平成 16 年 給水管更新工事 (共用部) ...etc

~ Life Information ~

- 郵便局...徒歩 1 分
- セブンイレブン...徒歩 2 分
- マルエツ...徒歩 9 分
- ~学区~
- 成増小学校...徒歩 6 分
- 赤塚中学校...徒歩 17 分

新耐震基準物件

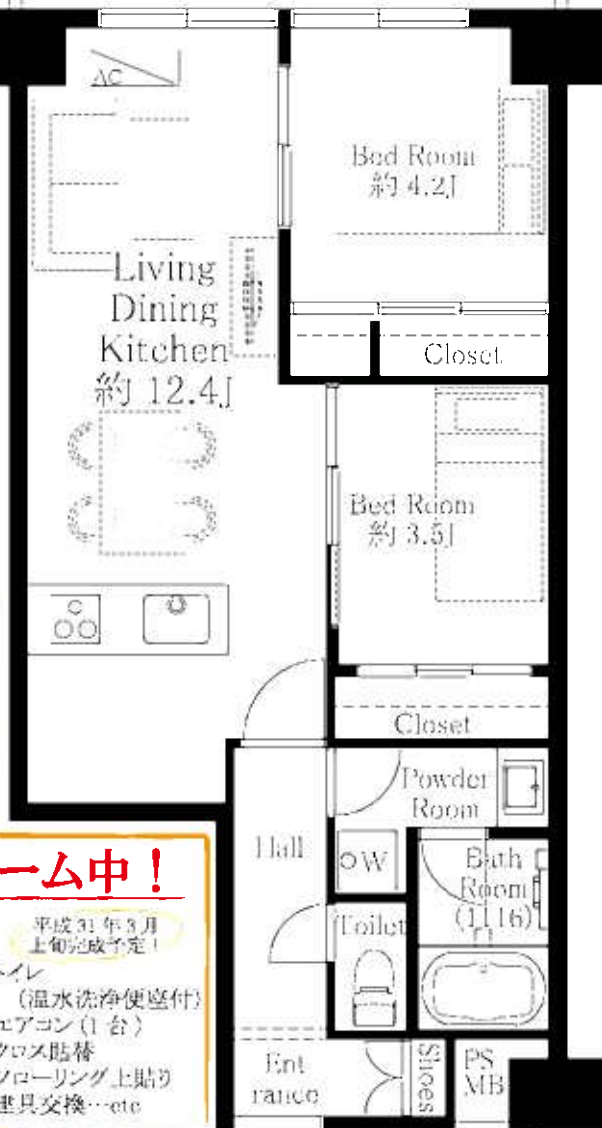
フラット 35 相談可

※適用条件有

新規内装リフォーム中!

＜リフォームプラン内容＞

- ◆システムキッチン (3 ロコンロ・食器洗乾燥機)
- ◆ユニットバス (換気乾燥暖房機付)
- ◆給湯器 (追焚付)
- ◆洗面化粧台 (3 面鏡)
- ◆トイレ (温水洗浄便座付)
- ◆エアコン (1 台)
- ◆クロス貼替
- ◆フローリング上貼り
- ◆建具交換...etc



<3階部分、3井住友、みずほ、りそな銀行のローンご案内> 利率: 変動金利 2.475% ~ (※協定の事前審査有、融資実行時の金利が適用) 申込資格: 21 才以上 65 才以下 融資期間: 35 年以内の元利均等返済方式金庫機関事務手数料 32,400 円 融資限度額: 売買価格の 100% 以内 (他の借入金含む) ローン保証料: 融資金 100 万円当り 20,614 円 (35 年の場合) 火災保険: 別途ご負担頂きます。生命保険: 団体信用生命保険に加入して頂きます。なお指定の火災保険に加入していただくことが前提となることを予めご承知下さい。保険のプラン選択は可能です。※金利が各機関情勢によって異なる場合があります。図面、内装内容および方位は現況を優先致します。司法書士は完全指定。

東京都知事 (5) 第 77117 号 (社) 全日本不動産協会 (社) 不動産保証協会・(社) 首都圏不動産公正取引協議会加盟

Let's Creation 株式会社 レッツクリエイション

〒151-0063 東京都渋谷区代々木 2-13-4 新中央ビル 9F

TEL: 03-3320-8101 FAX: 03-3320-8202

担当直通: 080-9512-1712 担当Eメール: o-ishikura@lets-creation.co.jp

◆物件資料は弊社 HP にて取得可能◆ フラット 35 の利用など、担当までご相談下さい!

頭金 0 円を応援します!!

都市銀行・フラット 35 の超低費ローン 提携あり (ご相談下さい)

【広告】スーモ厳禁・スーモ以外の広告は担当まで相談可

買取り強化中!

担当: 石倉

■取引態様 仲介 ■手数料 分かれ

物件所在: 板橋区

広告相談