

# シャンボール南高円寺 6階部分 角部屋

販売価格

1,988 (税込) 万円

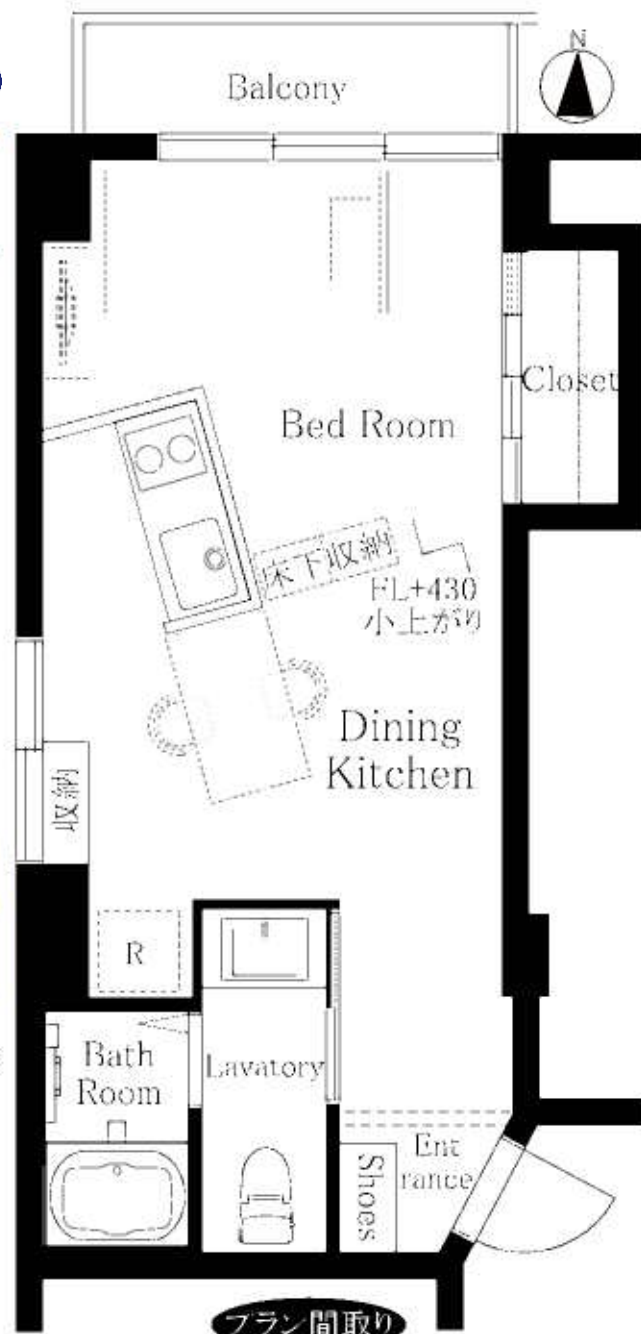
＜お支払い例＞  
 ※都市銀行変動金利1.5%優遇の場合  
 ◇35年払い ◇住宅ローン1,988万円  
 ◇金利0.975% (変動金利)

月々支払い  
 約5.6万円～

専有面積 31.59㎡ タイプ 1DK



流行の「スケルトン天井」を取り入れ  
 隠れ家的なデザインのお部屋に  
 生まれ変わります！



東京メトロ丸の内線

『新高円寺』駅徒歩 5分

JR 中央線・中央総武線

『高円寺』駅徒歩 13分

＜Life Information＞	
・ファミリーマート	徒歩 4分
・GEO	徒歩 4分
・クイーンズ伊勢丹	徒歩 5分
・蜜系の森公園	徒歩 5分
・高円寺図書館	徒歩 10分
・杉並区役所	徒歩 20分

新規内装リフォーム中！！

＜リフォーム内容＞ ※平成31年3月22日完了予定  
 ・システムキッチン  
 ・ユニットバス (換気乾燥暖房機付)  
 ・トイレ交換 (温水洗浄便座付)  
 ・給湯器 (追焚き付)  
 ・クロス貼替  
 ・建具交換...etc

平成20年 大規模改修工事済

フラット35 相談可  
 ※融資を受けるためには、一定の条件を満たす必要があります。



＜物件詳細＞  
 ■所在地 / 杉並区梅里1-19-11  
 ■交通 / 東京メトロ丸の内線『新高円寺』駅徒歩5分  
 ■規模・構造 / SRC 造 11階建 6階部分  
 ■築年数 / 昭和46年9月  
 ■敷地 / 所有権 148.75㎡、旧法賃借権 210.53㎡  
 ■持分 / 186783分の2904  
 ■残存期間 / 2049年10月30日迄 (更新可)  
 ■管理形態 / 全部委託管理 (日勤)  
 ■総戸数 / 65戸  
 ■駐車場 / 無し  
 ■駐輪場 / (空庫) 月額500円  
 ■バイク / (空庫) 月額3,000円  
 空き状況要確認

■施工 / 大長崎建設 (株)  
 ■分譲 / 大蔵屋建設 (株)  
 ■管理会社 / 日本ハウズイング (株)  
 ■専有面積 / 31.59㎡  
 ■バルコニー面積 / 3.20㎡  
 ■管理費 / 月額10,540円  
 ■修繕積立金 / 月額11,010円  
 ■防犯負担金 / 月額500円  
 ■地代 / 年額23,064円  
 (平成30年度)  
 ■外部オーナー負担金 / 月額1,000円  
 ■現況 / 空室  
 ■引渡 / 相談

＜三善東京(旧)三井住友、みずほ、りそな銀行のローンご案内＞利率:変動金利3.475%～(所定の事前審査有、融資実行時の金利が適用)申込資格:21歳以上65歳以下融資期間:6.35年以内の元利均等返済方式金融機関事務手数料32,400円 審査費:実買価格の100%以内(他の借入金全)ローン保証料:総貸金100万円当り20,614円(35年の場合)火災保険:別途ご負担頂きます。生命保険:団体信用生命保険に加入して頂きます。なお指定の火災保険に加入していただくことが前提となることを予めご承知おき下さい。保険のプラン選択は可能です。※金利が金融情勢によって異なる場合があります。

東京都知事(5)第77117号(社)全日本不動産協会  
 (社)不動産保証協会・(社)首都圏不動産公正取引協議会加盟  
**Let's Creation**  
 株式会社 レッツクリエイション  
 〒151-0063 東京都渋谷区代々木2-13-4 新中央ビル9F

TEL: 03-3320-8101 FAX: 03-3320-8202  
 担当直通: 090-3207-2691 担当E: takahashi@lets-creation.co.jp  
 ◆物件資料は弊社HPにて取得可能◆ フラット35の利用など、担当までご相談下さい！

頭金 〇円を応援します！！  
 フラット35の場合⇒オリックスの経費ローン } 提携あり!!  
 都市銀行の場合⇒アプラスの経費ローン } ご相談下さい！

買取り強化中!!  
 ■担当: 高橋  
 ■取引態様 仲介  
 ■手数料 分かれ  
 物件所在 杉並区  
 広告厳禁