

# ジヤルダン元麻布

販売価格

**14,800** (税込) 万円

《お支払い例》  
 ※都市銀行変動金利1.8%優遇の場合  
 ◇頭金4,800万円 ◇借入10,000万円  
 ◇金利0.675%～ ◇35年払い

専有面積

**114.90m<sup>2</sup>** **2SLDK**

月々支払い  
 約26.8万円～



リビング

キッチン

- <Life information>
- ・ファミリーマート…徒歩6分
  - ・広尾プラザ…徒歩11分
  - ・郵便局…徒歩9分
  - ・有栖川記念公園…徒歩7分
  - ・本村小学校…徒歩7分
  - ・高陵中学校…徒歩13分
- 東京メトロ日比谷線

『広尾』駅 徒歩 **10分**  
 東京メトロ南北線・都営大江戸線

『麻布十番』駅 徒歩 **10分**



MAP

<三菱UFJ、三井住友、みずほ、りそな銀行のローンご案内>利率:変動金利2.475%～(所定の事前審査有、融資実行時の金利が適用)申込費等:21才以上65才以下融資期間:35年以内の元利均等返済方式金融機関事務手数料32,400円(融資限度額:売買価格の100%以内(他の借入金)ローン保証料:融資金100万円当たり20,614円(35年の場合)火災保険:別途ご負担頂きます。生命保険:団体信用生命保険に加入して頂きます。なお指定の火災保険に加入していただくことが前提となります。※金利が金融情勢によって異なる場合があります。

東京都港区(有)第77117号(社)全日本不動産協会  
 (社)不動産保証協会・(社)首都圏不動産公正取引協議会加盟

**Let's Creation**  
 株式会社 レッツクリエイション  
 〒151-0053 東京都渋谷区代々木2-13-4 新中央ビル9F

**周囲は各国大使館や領事館が  
 点在する高級住宅街!  
 落ち着いた住環境です♪**

本物件東側に建設中の建物は港区立元麻布保育園(仮称)  
 ※2階建ての予定です

- <物件詳細>
- 所在地/港区元麻布2-10-10
  - 交通/東京メトロ日比谷線『広尾』駅徒歩10分  
 東京メトロ南北線・都営大江戸線  
 『麻布十番』駅徒歩10分
  - 規模・構造/RC造陸屋根5階建4階部分
  - 土地権利/所有権
  - 築年数/昭和54年7月
  - 総戸数/27戸
  - 駐車場/月額40,000円
  - 駐輪場/大人用:月額300円  
 子供用:月額100円
  - トランクルーム/月額1,000～15,000円  
 空き状況要確認
  - 施工/清水建設(株)
  - 分譲/(株)豊栄土地開発
  - 管理/日本ハウズイング(株)
  - 管理形態/全部委託管理(日勤)
  - 専有面積/114.90m<sup>2</sup>
  - バルコニー面積/1.73m<sup>2</sup>
  - 間取り/2SLDK
  - 管理費/月額39,860円
  - 修繕積立金/月額8,830円
  - 組合協力金/月額1,000円
  - 現況/空室 ■引渡/相談

ペット飼育可  
 (細則有)

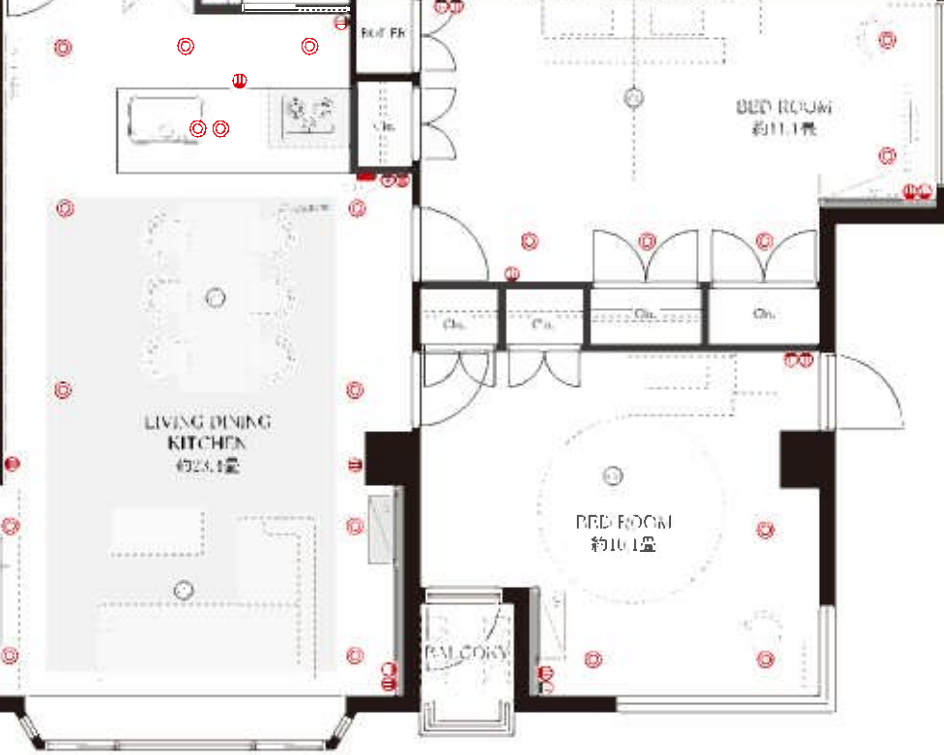


プラン間取り

## 新規内装 リフォーム済!!

- <リフォーム内容>
- ・システムキッチン(食器洗浄乾燥機)
  - ・洗面化粧台
  - ・バスルーム(換気乾燥暖房機・浴室TV付)
  - ・トイレ(温水洗浄便座)
  - ・給湯器(追焚)
  - ・ダウンライト新規設置
  - ・床暖房新規設置
  - ・クロス貼替
  - ・建具
  - ・フローリング張替...etc
- 平成31年2月1日完了!

※家具の配置はあくまで一例です。家具付きの物件ではありません。



TEL: 03-3320-8101 FAX: 03-3320-8202  
 担当直通: 090-3207-2691 担当Eメール: takahashi@lets-creation.co.jp

◆物件資料は弊社HPにて取得可能◆ フラット35の利用など、担当までご相談下さい!

**頭金 0円を応援します!!**  
 都市銀行・フラット35の超低金利ローン 提携あり 日ご返済可!

**買取り強化中!**

■担当: 高橋  
 ■取引態様: 手数料分かれ  
 ■取引態様: 仲介

物件所在: 港区  
 広告厳禁