

ジヤルダン元麻布

販売価格

14,800

《お支払い例》
 ※都市銀行変動金利1.8%優遇の場合
 ◇頭金4,800万円 ◇借入10,000万円
 ◇金利0.675%～ ◇35年払い

専有面積

114.90m² 2SLDK

月々支払い
 約26.8万円～



リビング

キッチン

- <Life information>
- ・ファミリーマート...徒歩6分
 - ・広尾プラザ...徒歩11分
 - ・郵便局...徒歩9分
 - ・有栖川記念公園...徒歩7分
 - ・本村小学校...徒歩7分
 - ・高陵中学校...徒歩13分
- 東京メトロ日比谷線

『広尾』駅 徒歩 10分

東京メトロ南北線・都営大江戸線

『麻布十番』駅 徒歩 10分



MAP

<三菱UFJ、三井住友、みずほ、りそな銀行のローンご案内>利率:変動金利2.475%～(所定の事前審査有、融資実行時の金利が適用)申込費:21才以上65才以下融資期間:35年以内の元利均等返済方式金融機関事務手数料32,400円(融資限度額:売買価格の100%以内(他の借入金)ローン保証料:融資金100万円当たり20,614円(35年の場合)火災保険:別途ご負担頂きます。生命保険:団体信用生命保険に加入して頂きます。なお所定の火災保険に加入していただくことが前提となります。※金利が金融情勢によって異なる場合があります。

東京都港区(5)第77117号(社)全日本不動産協会
 (社)不動産保証協会・(社)首都圏不動産公正取引協議会加盟

Let's Creation

株式会社 レッツクリエイション
 〒151-0053 東京都渋谷区代々木2-13-4 新中央ビル9F

住宅取得控除の途有り / 適合証明書取得対象物件

周囲は各国大使館や領事館が点在する
 高級住宅街! 落ち着いた住環境です♪
 本物件東側に建設中の建物は港区立元麻布保育園(仮称)
 ※2階建ての予定です

- <物件詳細>
- 所在地 / 港区元麻布2-10-10
 - 交通 / 東京メトロ日比谷線『広尾』駅徒歩10分
東京メトロ南北線・都営大江戸線『麻布十番』駅徒歩10分
 - 規模・構造 / RC造陸屋根5階建4階部分
 - 土地権利 / 所有権
 - 築年数 / 昭和54年7月
 - 総戸数 / 27戸
 - 駐車場 / 月額40,000円
 - 駐輪場 / 大人用:月額300円
子供用:月額100円
 - トランクルーム / 月額1,000～15,000円
空き状況要確認
 - 施工 / 清水建設(株)
 - 分譲 / (株)豊栄土地開発
 - 管理 / 日本ハウズイング(株)
 - 管理形態 / 全部委託管理(日勤)
 - 専有面積 / 114.90m²
 - バルコニー面積 / 1.73m²
 - 間取り / 2SLDK
 - 管理費 / 月額39,860円
 - 修繕積立金 / 月額8,830円
 - 組合協力金 / 月額1,000円
 - 現況 / 空室
 - 引渡 / 相談

ペット飼育可
 (細則有)



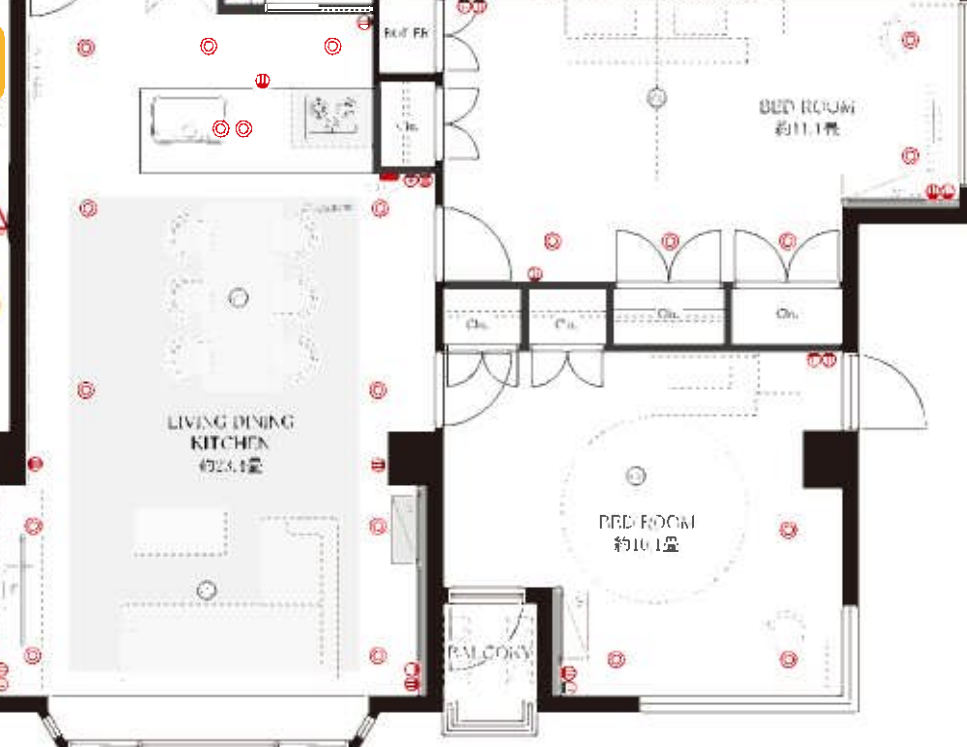
新規内装 リフォーム済!!

<リフォーム内容>

- ・システムキッチン(食器洗浄乾燥機)
- ・洗面化粧台
- ・バスルーム(換気乾燥暖房機・浴室TV付)
- ・トイレ(温水洗浄便座)
- ・給湯器(追焚)
- ・ダウンライト新規設置
- ・床暖房新規設置
- ・クロス貼替
- ・建具
- ・フローリング張替...etc

平成31年2月1日完了!

プラン間取り
 ※家具の配置はあくまで一例です。家具付きの物件ではありません。



TEL: 03-3320-8101 FAX: 03-3320-8202

担当直通: 090-3207-2691 担当Eメール: takahashi@lets-creation.co.jp

◆物件資料は弊社HPにて取得可能◆ フラット35の利用など、担当までご相談下さい!

頭金 0円を応援します!!
 都市銀行・フラット35の超低金利ローン 提携あり 日ご返済可!

買取り強化中!
 ■担当: 高橋
 ■取引態様: 手数料分かれ
 ■取引態様: 仲介

物件所在: 港区
 広告厳禁