

—「東急不動産プロデュース『BRANZ』シリーズ—

# ブランズ渋谷常盤松

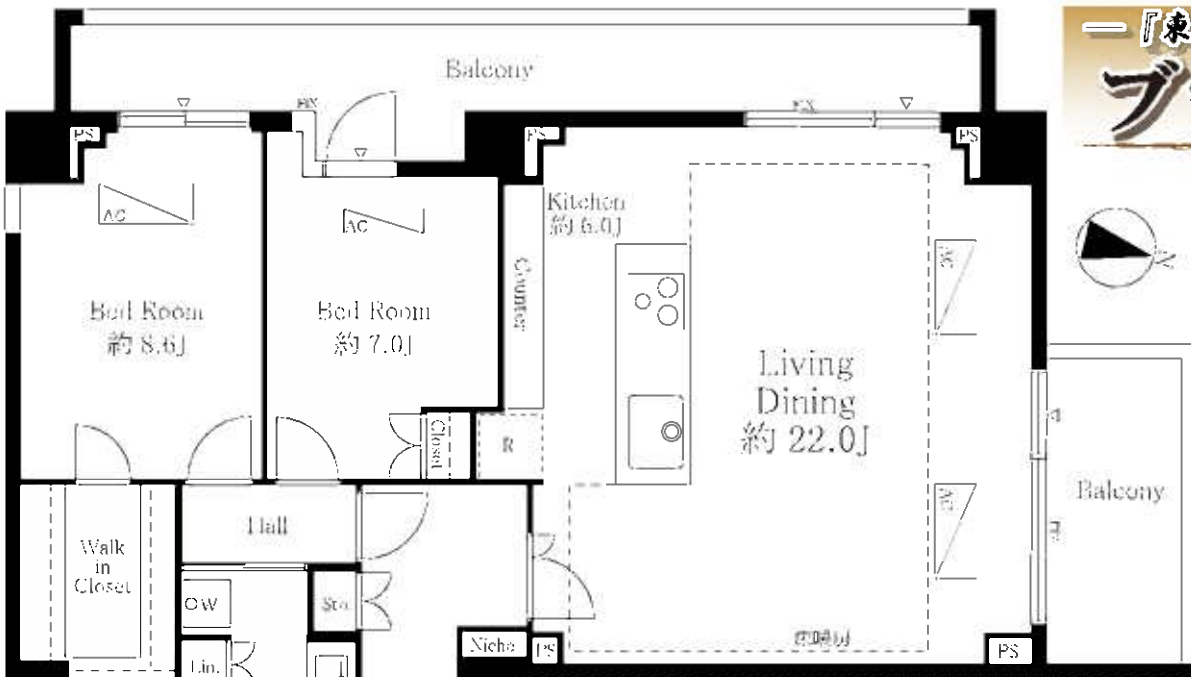
2階部分

販売価格  
専有面積  
タイプ

**19,800**万円  
**122.20**m<sup>2</sup>  
**2LDK+WIC+SIC**

西・北向き  
角部屋

平成29年9月築  
～築浅マンション～



《充実の設備仕様》

- ◆食器洗乾燥機・ディスポージャー付システムキッチン
- ◆浴室換気乾燥機・追焚機能付
- ◆リビングダイニングには床暖房付
- ◇フロントコンシェルジュサービス有
- ◇タクシー手配・宅配便発送取次・クリーニング取次等
- ◇トリプルセキュリティ

【物件概要】

- 所在地 / 渋谷区東4-6-21
- 交通 / 東京メトロ半蔵門線・千代田線
- JR山手線「渋谷」駅徒歩14分
- 東京メトロ日比谷線「恵比寿」駅徒歩16分
- 管理形態 / 全部委託 (11階)
- 管理費 / 月額36,900円
- 修繕積立金 / 月額10,900円
- その他費用 / 月額3,540円
- 【その他費用内訳】
- アプレック光利用料 1,836円
- アプレック・テレビ利用料 540円
- アプレック・マルチエネ利用料 216円
- コミュニティ形成費 300円
- WAKWAKFOR ギガマンション利用料 540円
- マンション・コンシェルジュ利用料 108円
- 駐車場 / (空無) 月額34,000～40,000円
- 駐輪場 / (空有) 月額300～600円
- バイク置場 / (空有) (ミニバイク) 月額4,000円 (バイク) 月額7,000円
- 現況 / 居住中 ■引渡 / 相談

ペット飼育可  
[規約有]

安心のトリプル  
セキュリティ



3駅9路線利用可能!!

表参道・渋谷  
恵比寿・広尾の中心地に立地

◎東京メトロ半蔵門線・千代田線  
「表参道」駅徒歩13分  
◎JR山手線  
「渋谷」駅徒歩14分  
◎東京メトロ日比谷線  
「恵比寿」駅徒歩16分

～Life Information～

- セブンイレブン…徒歩1分
- ZARAHOME…徒歩13分
- ～学区～
- 常盤松小学校…徒歩5分
- 鉢山中学校…徒歩16分



＜三井住友銀行、三井住友銀行のローンご案内＞利率:変動金利2.475%～(所定の事前審査有。融資実行時の金利が適用)申込資格:21才以上65才以下融資期間:35年以内の元利均等返済方式金庫機能事務手数料24,406円(融資限度額:完済価格の100%以内(他の借入金含)ローン保証料:融資金100万円当り20,614円(35年の場合)火災保険:別途ご負担 生命保険:団体信用生命保険に加入。なお指定の火災保険に加入して頂くことが前提となることをご承知おき下さい。保険のプラン選択は可能です。※金利が金融情勢により異なる場合があります。区画、内装内容および方位は現況を優先致します。可変書土は売主指定。

東京都知事(5)第77117号(社)全日本不動産協会  
(社)不動産保証協会・(社)首都圏不動産公正取引協議会加盟

**Let's Creation**  
株式会社 レッツクリエイション  
〒151-0063 東京都渋谷区代々木2-13-4 新中央ビル9F

TEL: 03-3320-8101 FAX: 03-3320-8202  
担当直通: 090-3207-2691 担当E: takahashi@lets-creation.co.jp

◆物件資料は弊社HPにて取得可能◆フラット35の利用など、担当までご相談下さい!

頭金 0円を応援します!!  
都市銀行・フラット35の高経費ローン提携あり(ご相談下さい)  
【広告】スーモ厳禁・スーモ以外の広告は担当まで相談可

買取り強化中!!  
担当: 高橋  
■取引態様 専属専任  
■手数料 分かれ

物件所在  
渋谷区  
広告相談