

日神パレスステージ板橋本町第5 北・南向き角部屋

販売価格 **3,780** (税込) 万円 専有面積 **56.37** m²

＜お支払い例＞
 ※都市銀行変動金利1.5%優遇の場合
 ◇頭金80万円 ◇35年払い
 ◇住宅ローン3,700万円 ◇金利0.975%(変動金利)

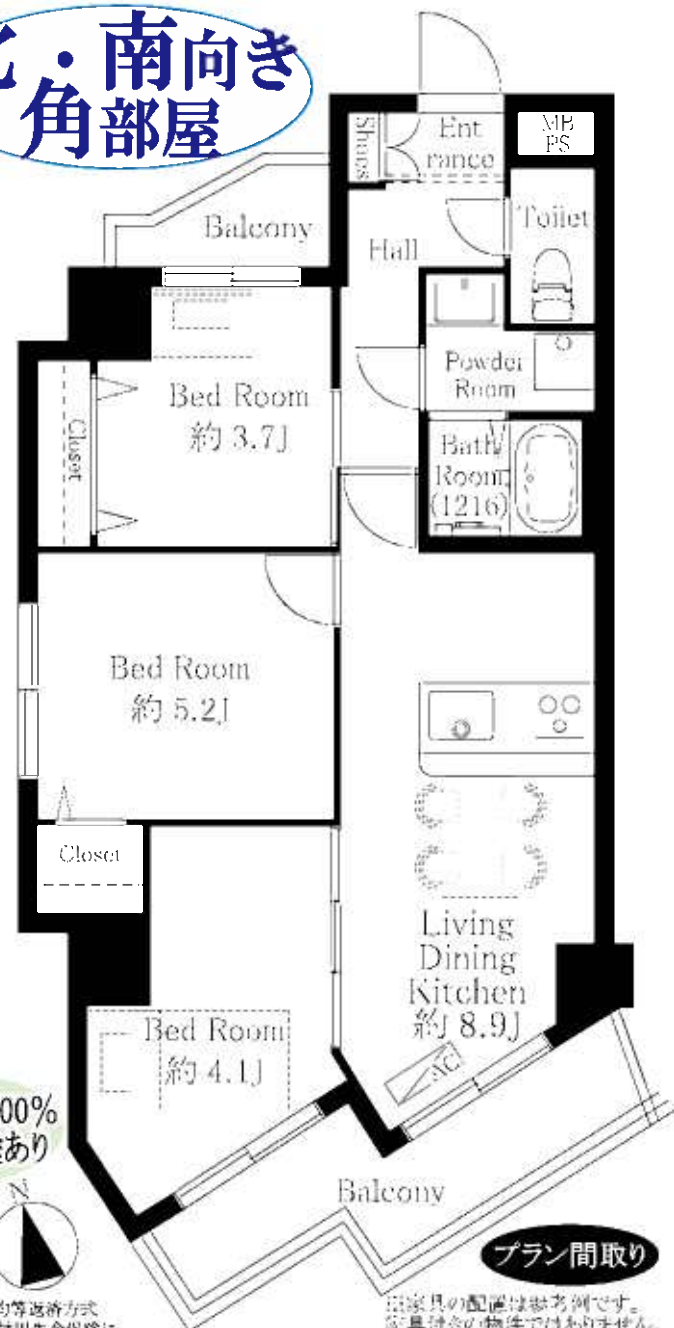
月々支払い **約 10.5万円**～



お部屋からの眺望



リビング



Life Information

- 郵便局 徒歩1分 <学区>
- セブンイレブン 徒歩3分 ・板橋八小学校 徒歩10分
- 富士見病院 徒歩4分 ・板橋三中学校 徒歩4分

都営地下鉄三田線「板橋本町」駅徒歩5分



MAP

＜三套LIF、三井住友、みずほりそな銀行のローンご案内＞利率：変動金利2.475%～(予定の事前審査、融資実行時の金利は適用)申込資格：21才以上65才以下融資期間：35年以内の元利均等返済方式
 金融機関事務手数料32,400円 融資限度額：売買価格の100%以内(他の借入金含)ローン保証料：融資金100万円当り20,614円(35年の場合)火災保険：別途ご負担頂きます。生命保険：団体信用生命保険に加入して頂きます。なお指定の火災保険に加入していただくことが前提となることを予めご承知下さい。実業のプラン選択は可能です。※金利が金融情勢によって異なる場合があります。図面、内装内容および方位は現況を優先致します。司法書士は決まらず。

豊富な修繕履歴で安心管理

＜履歴＞

- 平成27年 給水ポンプ交換工事
- 平成24年 非常用照明改修工事
- 平成23年 大規模修繕工事実施...etc

新規内装リフォーム済!!

【新規内容】

- システムキッチン ※平成31年4月末完了
- 洗面化粧台
- バスルーム (換気乾燥暖房機・追焚付)
- トイレ (温水洗浄便座付)
- 床具
- クロス貼替
- フローリング上貼りetc...

＜物件詳細＞

- 所在地 / 板橋区大和町1-1
- 交通 / 都営地下鉄三田線「板橋本町」駅徒歩5分
- 規模・構造 / SRC 造陸屋根14階建7階部分
- 施工 / 日神建設(株)、五洋建設(株)、(株)野尻建設
- 分譲 / 日神不動産(株)
- 管理会社 / 日神管財(株)
- 管理形態 / 全部委託管理(日勤)
- 総戸数 / 40戸
- 駐車場 / 15,000～25,000円/月
- 駐輪場 / (上段)50円、(下段)150円/月 空き状況要確認

■築年数 / 平成7年10月

■土地権利 / 所有権

■間取り / 3LDK

■専有面積 / 56.37 m²

■バルコニー面積 / 8.44 m²

■管理費 / 月額12,210円

■修繕積立金 / 月額12,520円

■現況 / 空室

■引渡 / 相談

都市銀行100%ローンの途あり

東京都知事(5)第77117号 (社)全日本不動産協会 (社)不動産保証協会 (社)首都圏不動産公正取引協議会加盟

Let's Creation
 株式会社 レッツクリエイション
 〒151-0053 東京都渋谷区代々木2-13-4 新中央ビル9F

TEL: 03-3320-8101 FAX: 03-3320-8202

担当直通: 080-9512-1712 担当Eメール: o-ishikura@lets-creation.co.jp

◆物件資料は弊社HPにて取得可能◆

当方代理により手数料100万(税込) お出し致します

【広告】スーモ厳禁・スーモ以外の広告は担当まで相談可

買取り強化中!

■担当: 石倉

■取引態様: 代理

物件所在 板橋区 広告厳禁