

# マートルコート 杉並方南町 3階部分 / 西向き / 角部屋



**販売価格 3,980万円** (税込) **月々支払い 約10.97万円** ~ **専有面積 52.70㎡** **タイプ 2LDK**

※お支払い例  
 ※都市銀行変動金利1.5%優遇の場合  
 ◇頭金40万円 ◇借入3,900万円  
 ◇金利0.975% ~ ◇35年払い

- Life Information
- セブンイレブン...徒歩1分
  - 谷中公園...徒歩8分
  - 谷中公園...徒歩8分
  - 学区
  - 済美小学校...徒歩11分
  - 和田中学校...徒歩8分

◎東京メトロ丸の内線  
**『方南町』駅徒歩9分**



＜三差11F、三井住友、みずほ、りそな銀行のローンご案内＞利率 変動金利 2.475% ~ (所定の事前審査有、融資実行時の金利が適用) 申込資格 21歳以上65歳以下 融資期間 35年以内の元利均等返済方式金型機関事務手数料 32,400円 融資限度額: 返済価格の100%以内(他の借入金含む) ローン保証料: 融資金100万円当たり20,614円(35年の場合) 火災保険: 別途ご負担頂きます。 生命保険: 団体信用生命保険にご加入して頂きます。なお指定の火災保険にご加入していただくことが前提となることを予めご告知ください。 保険のプラン選択は可能です。 ※金利が金融情勢によって異なる場合があります。 図面、内装内容および方位は現況を優先致します。 司法書士は売主指定。

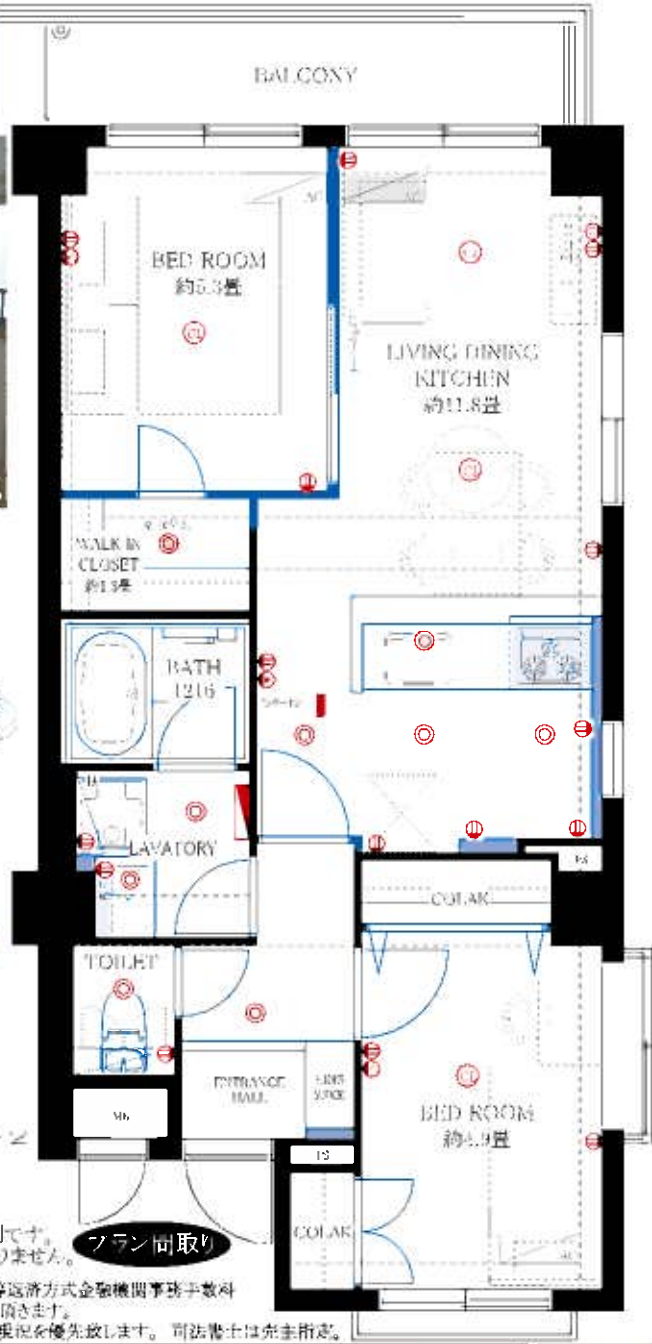
## 新規内装リフォーム済!!

- システムキッチン (3口コンロ)
- ユニットバス...換気乾燥暖房機付
- 給湯器...追焚付
- トイレ...温水洗浄便座付
- 洗面化粧台...3面鏡付
- エアコン新規設置(1台)
- 建具交換
- クロス貼替
- フローリング直張...etc

- 豊富な修繕履歴で安心管理
- 平成27年 大規模修繕工事
  - 平成24年 NTT-Bフレッツ導入工事
  - 平成20年 給水管オゾン洗浄工事
  - 平成16年 大規模修繕工事...etc

通りと反対向きのお部屋です!!

- 【物件概要】
- 所在地 / 杉並区堀の内2-27-2
  - 交通 / 東京メトロ丸の内線『方南町』駅 徒歩9分
  - 規模・構造 / RC造6階建3階部分
  - 築年数 / 平成6年11月
  - 総戸数 / 21戸
  - 分譲会社 / (株)荒井商店
  - 施工会社 / 多田建設(株)
  - 管理会社 / エコzon・シティサービス(株)
  - 土地権利 / 所有権
  - 専有面積 / 52.70㎡
  - バルコニー面積 / 5.88㎡
  - 管理形態 / 全館委託(巡回)
  - 管理費 / 月額17,400円
  - 修繕積立金 / 月額13,170円
  - 駐輪場 / 無償
  - 空き状況要確認
  - 現況 / 空家
  - 引渡 / 相談



東京都知事(5)第77117号 (社)全日本不動産協会  
 (社)不動産保証協会 (社)首都圏不動産公正取引協議会加盟

**Let's Creation**  
 株式会社 レッツクリエイション  
 〒151-0053 東京都渋谷区代々木2-13-4 新中央ビル9F

TEL: 03-3320-8101 FAX: 03-3320-8202  
 担当直通: 080-9512-1712 担当Eメール: o-ishikura@lets-creation.co.jp

◆物件資料は弊社HPにて取得可能◆

**頭金 0円を応援します!!**  
 【広告】スーモ嚴禁・スーモ以外の広告は担当まで相談可

**買取り強化中!**  
 ■担当: 石倉  
 ■取引経歴 売主  
 ■手数料 3% (税込)

物件所在 杉並区  
 広告相談