

# サンクレイドルレヴィール池袋

7階部分  
南東向き

販売価格

5,980 (税込) 万円

専有面積

72.91㎡

タイプ

3LDK

※お支払い例※  
※都市銀行変動金利1.5%優遇の場合  
◆頭金80万円 ◆35年払い  
◆住半ローン5,900万円  
◆金利0.975% (変動金利)

月々支払い

約16.6万円~



~ターミナル駅~  
**『池袋』 駅徒歩9分**  
8路線利用可!!  
JR山手線・埼京線・湘南新宿ライン・東京メトロ有楽町線  
丸の内線・副都心線・西武池袋線・東武東上線



## 新規内装リフォーム中!

- ◆内装内容> ※2019年5月下旬完了予定
- ◆システムキッチン ◆トイレ (温水洗浄便座付)
  - ◆洗面化粧台 ◆クロス貼替
  - ◆ユニットバス ◆フローリング張替
  - (換気乾燥暖房機付) ◆建具 etc...

- ペット飼育可 (規約有)
- 住宅取得控除 (要件有)
- 宅配BOX
- 陽当り眺望良好

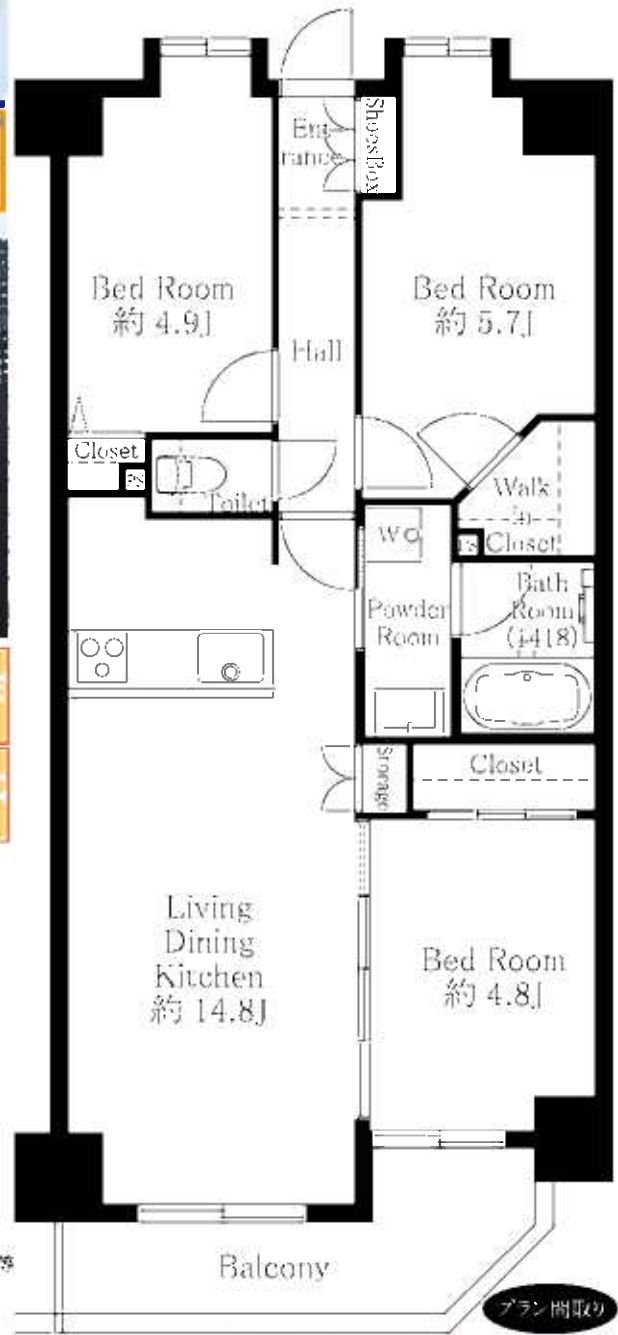
- <物件詳細>
- 所在地 / 豊島区池袋2-28-5
  - 交通 / JR山手線『池袋』駅徒歩9分
  - 規模・構造 / SRC造地上14階地下1階建7階部分
  - 施工 / (株) 佐藤秀
  - 分譲 / 東建不動産 (株)
  - 管理会社 / 新日本管財 (株)
  - 管理形態 / 全部委託管理 (日勤)
  - 総戸数 / 93戸
  - 駐車場 / 機械式: 月額 (上段・空無) 27,000円 (中段・空有) 26,000円 (下段・空有) 25,000円

- 駐輪場 / (空有) 月額 (ラック) 300円 (ラック外) 100円
- バイク置場 / (空無) 月額 (屋根有) 3,000円 (屋根無) 2,000円
- ※2019年4月30日現在 空き状況要確認
- 築年数 / 平成15年11月
- 土地権利 / 所有権
- 間取り / 3LDK
- 専有面積 / 72.91㎡
- バルコニー面積 / 7.27㎡
- 管理費 / 月額 12,900円
- 修繕積立金 / 月額 8,000円
- 現況 / 空室 ■引渡 / 相談

~Life Information~

- ◆ファミリーマート...徒歩7分 <学区>
- ◆上池袋さくら公園...徒歩4分・池袋第一小学校...徒歩12分
- ◆マルエツプチ...徒歩11分・池袋中学校...徒歩7分

平成27年11月  
大規模修繕工事済



<三套UP,三井住友,みずほ,りそな銀行のローンご案内>利率:変動金利2.475%~(所定の事前審査有,融資実行時の金利が適用)申込資格:21才以上65才以下融資期間:35年以内の元利均等返済方式金庫機能事務手数料32,400円 融資限度額:売買価格の100%以内(但し借入金含)保証料:融資金100万円当り20,614円(35年の場合)火災保険:別途ご負担頂きます。生命保険:団体信用生命保険に加入して頂きます。なお指定の火災保険に加入していただくことが前提となることを予めご承知下さい。保険のプラン選択は可能です。※金利が金融情勢によって異なる場合があります。因面、内装内容および方位は現況を優先致します。司法書士は先主指定。

東京都知事(5)第77117号(社)全日本不動産協会  
(社)不動産保証協会・(社)首都圏不動産公正取引協議会加盟  
**Let's Creation**  
株式会社 レッツクリエイション  
〒151-0053 東京都渋谷区代々木2-13-4 新中央ビル9F  
TEL: 03-3320-8101 FAX: 03-3320-8202  
担当直通: 080-9512-1712 担当Eメール: o-ishikura@lets-creation.co.jp

**頭金 0円を応援します!!**  
【広告】スーモ嚴禁・スーモ以外の広告は担当まで相談可

**買取り強化中!**  
■担当: 石倉  
■取引態様: 仲介  
■手数料: 分かれ

物件所在: 豊島区  
広告相談

◆物件資料は弊社HPにて取得可能◆