

ダイヤモンドスクエア哲学堂公園 2階部分

販売価格 **4,180** (税込) 万円 **50.39** m² **2LDK**

月々支払い 約 11.3 万円～

南東向き

※お支払い例 ※都市銀行変動金利1.5%優遇の場合 ◯頭金180万円 ◯15年払い ◯住宅ローン4,000万円 ◯金利0.975%(変動金利)



大下橋から中野駅までバスで約15分と
利便性抜群!!

◎関東バス『大下橋』駅徒歩1分
◎西武新宿線
『新井薬師前』駅徒歩6分



＜三菱UFJ、三井住友、みずほ、そのほかの銀行のローンご案内＞利率：変動金利2.475%～(前定の事前審査有、融資実行時の金利が適用)申込資格：21才以上65才以下融資期間：35年以内の元利均等返済方式金融機関事務手数料32,400円 融資限度額：売買価格の100%以内(他の借入金含)ローン保証料：借資金100万円当り33,614円(35年の場合)火災保険：別途ご負担頂きます。生命保険：団体信用生命保険に加入して頂きます。なお指定の火災保険に加入していただくことが前提となることを予めご承知ください。保険のプラン選択は可能です。※金利が金融情勢によって異なる場合があります。図面、内装内容および方位は現況を優先致します。可決書出は売主指定。

新規内装リフォーム中!!

- ※2019年6月下旬完了予定
- ・システムキッチン
 - ・洗面化粧台(三面鏡)
 - ・ユニットバス
 - ・給湯器(追焚付)
 - ・トイレ
 - ・温水洗浄便座付
 - ・クロス貼替
 - ・フローリング貼替
 - ・建具 etc...

- ＜物件詳細＞
- 所在地 / 中野区松ヶ丘 1-8-7
 - 交通 / 西武新宿線『新井薬師前』駅徒歩6分
 - 規模・構造 / RC 造陸屋根 8階建 2階部分
 - 施工 / 北野建設 (株)
 - 分譲 / ミサワホーム (株)
 - 管理会社 / (株) 東急コミュニティー
 - 管理形態 / 全部委託管理 (巡回)
 - 総戸数 / 24戸
 - 駐車場 / (屋外) 24,000円 (屋内) 27,000円 / 月
 - 駐輪場 / 300円 / 月
- 空き状況要確認

- Life Information
- ・ファミリーマート 徒歩1分 <学区>
 - ・北口商店街 徒歩2分・上真生小学校 徒歩5分
 - ・哲学堂公園 徒歩8分・第五中学校 徒歩13分

長期修繕計画書有
管理体制良好
公園徒歩圏内

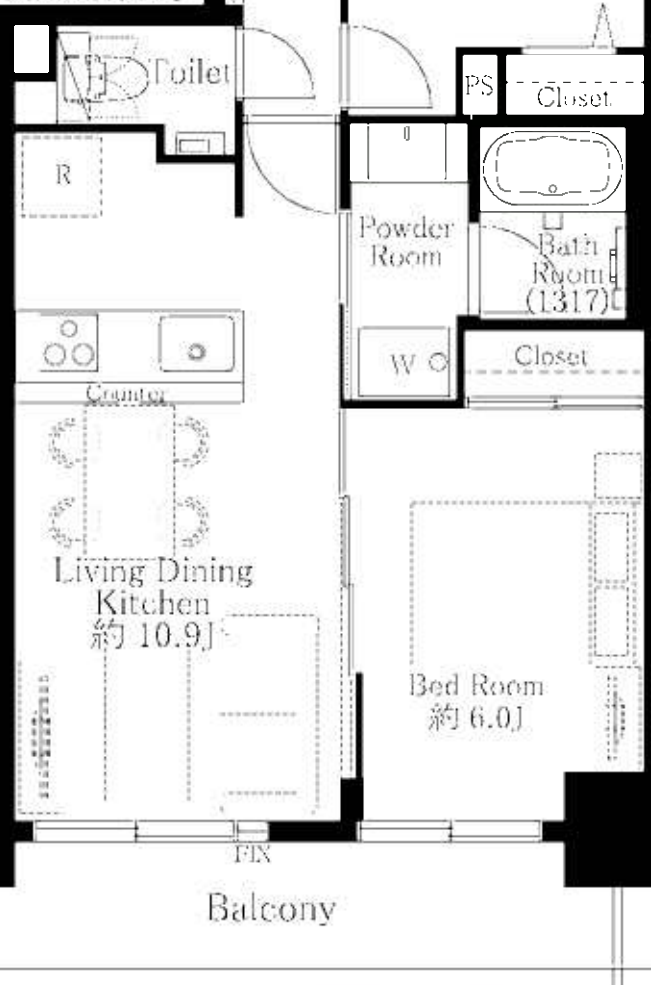
- 築年数 / 平成5年9月
- 土地権利 / 所有権
- 間取り / 2LDK
- 専有面積 / 50.39 m²
- バルコニー面積 / 8.16 m²
- 管理費 / 月額 16,400円
- 修繕積立金 / 月額 14,610円
- 現況 / 空室
- 引渡 / 相談

平成25年7月
大規模修繕工事済



プラン間取り

※家具の配置は参考例です。家具付きの物件ではありません。



東京都知事(5)第7717号 (社)全日本不動産協会
(社)不動産保証協会 (社)首都圏不動産公正取引協議会加盟
Let's Creation
株式会社 レッツクリエイション
〒151-0053 東京都渋谷区代々木2-13-4 新中央ビル9F

TEL: 03-3320-8101 FAX: 03-3320-8202
担当直通: 080-9512-1712 担当E: o-ishikura@lets-creation.co.jp
◆物件資料は弊社HPにて取得可能◆

頭金 〇 円を応援します!!
買取り強化中!!
■担当: 石倉
■取引態様 仲介
■手数料 分かれ
物件所在 中野区
広告厳禁