

ツインーの橋一番

販売価格 **4,980** (税込) 万円

専有面積 **63.41** m²

タイプ **2LDK+WIC**

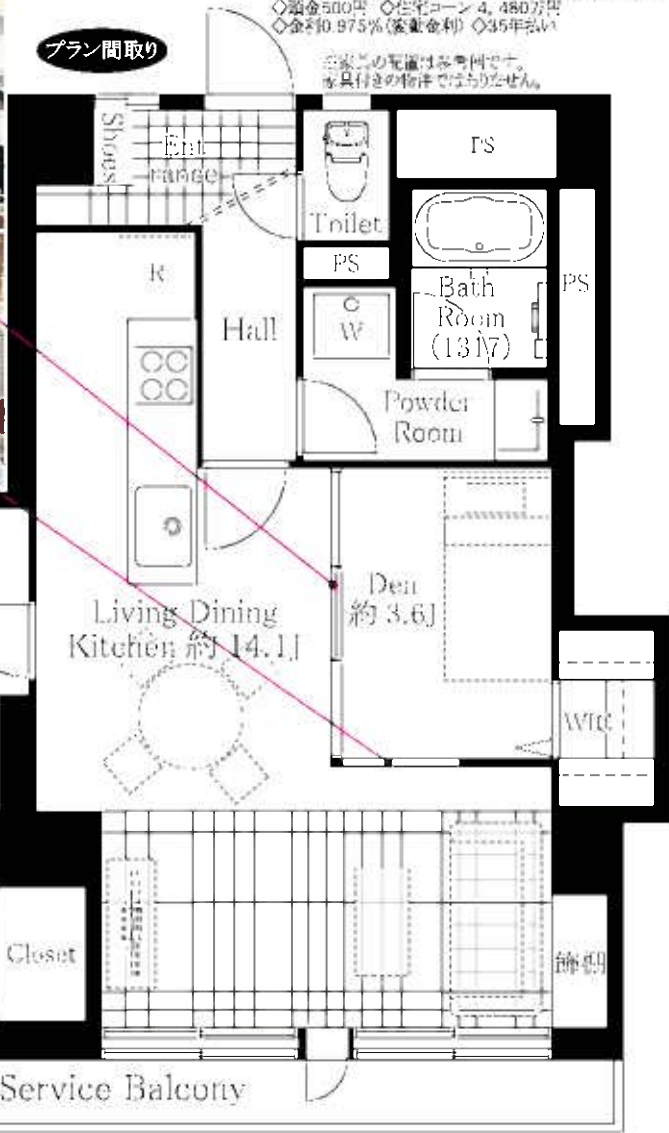
月々支払い
約 **12.6** 万円～

New York Brooklyn

～ヴィンテージ CAFEBar 風インテリア～



プラン間取り



※お支払い例 ※※都市銀行変動金利1.5%優遇の場合
 ◇頭金500円 ◇住宅ローン4,480万円
 ◇金利0.975% (実質金利) ◇35年払い

Life Information
 ・ローソン 徒歩1分 <学区>
 ・セブンイレブン 徒歩1分 ・東町小学校 徒歩7分
 ・湘代公園 徒歩4分 ・六本木中学校 徒歩13分

◎東京メトロ南北線・都営地下鉄大江戸線
『麻布十番』駅徒歩1分



新規内装リフォーム中!

- 【新規内装】 ※2019年8月下旬完了予定
- ・システムキッチン (食器洗い乾燥機)
 - ・洗面化粧台
 - ・ユニットバス (換気乾燥暖房機、追焚付)
 - ・トイレ (温水洗浄便座付)
 - ・クロス貼替
 - ・フローリング、床タイル新規
 - ・給排水管交換
 - ・建具交換...etc

- ◆建物内にコンビニエンスストア有!
- ◆徒歩圏内に公園有 ◆複数路線利用可
- ◆近くに麻布十番商店街
- ◆徒歩17分・六本木駅利用可能!
- ◆商・学・医が近隣に整った『住』に特化した環境

<物件詳細>
 ■築年数 / 昭和34年1月
 ■所在地 / 港区麻布十番4-3-1
 ■交通 / 東京メトロ南北線・都営地下鉄大江戸線 『麻布十番』駅徒歩1分
 ■規模・構造 / SRC 造陸屋根 11階建2階部分
 ■分譲 / 東京都住宅供給公社
 ■管理会社 / グローブシップ (株)
 ■管理形態 / 全部委託管理 (日勤)
 ■総戸数 / 100戸
 ■築年数 / 昭和34年1月
 ■土地権利 / 所有権
 ■間取り / 2LDK
 ■専有面積 / 63.41 m²
 ■バルコニー面積 / 不明
 ■管理費 / 月額13,320円
 ■修繕積立金 / 月額19,400円
 ■現況 / 空室 ■引渡 / 相談
 ※告知事項有 (詳細担当まで)

<三菱UFJ、三井住友、みずほ、りそな銀行のローンご案内>利率:変動金利2.475%～(所定の事前審査有、融資実行時の金利が適用)申込資格:21才以上65才以下融資期間:35年以内の元利均等返済方式金融機関事務手数料32,400円 融資限度額:売買価格の100%以内(他の借入金含)保証料:融資金100万円当り20,814円(35年の場合)火災保険:別途ご負担 生命保険:団外借入生命保険に加入、なお指定の火災保険に加入して頂くことが前提となることをご承知おき下さい。保険のプラン選択は可能です。
 ※金利が金融情勢により異なる場合があります。図面・内装内容および方位は現況を優先致します。司法書士は別名指定。

東京都知事(5)第77117号(社)全日本不動産協会
 [社]不動産保証協会・[社]首都圏不動産公正取引協議会加盟
Let's Creation
 株式会社 レッツクリエイション
 〒151-0053 東京都渋谷区代々木2-13-4 新中央ビル9F
 TEL: 03-3320-8101 FAX: 03-3320-8202
 担当直通: 070-2793-7703 担当E: m.sakurai@lets-creation.co.jp
◆物件資料は弊社HPにて取得可能◆

頭金0円を応援します!!
買取り強化中!
 ■担当: 櫻井
 ■取引態様: 仲介
 ■手数料: 分かれ
 [広告] スーモ嚴禁・スーモ以外の広告は担当まで相談可
 物件所在: 港区
広告嚴禁