

～東京湾を望む希少な東向き～

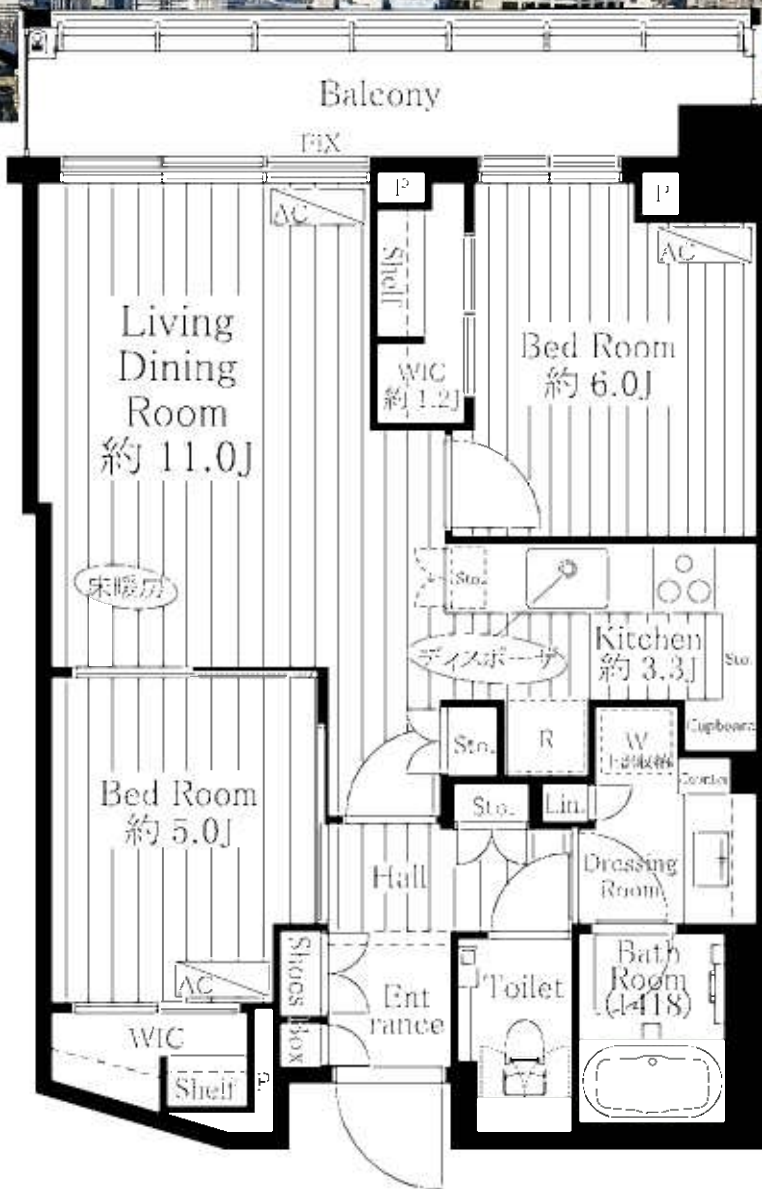
高層階 28 階部分

スカイリー

グッドデザイン賞

視察車

レイボープラック



～グッドデザイン賞受賞タワーマンション～

GLOBAL FRONT TOWER

28階部分 / 南東部屋

販売価格 **9,980** (税込) 万円

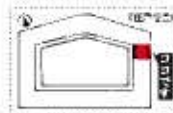
専有面積

60.04 m²

タイプ

2LDK +2WIC

月々支払い 約25.3万円～



※お支払い例 ※都市銀行変動金利 1.5%優遇の場合 ◇頭金980万円 ◇住宅ローン9,000万円 ◇金利0.975%～ ◇35年払い

ご案内致します

070-2793-7703
03-3320-8101

※内覧ご希望の方は下記へご連絡下さい。 ※ご都合が合わない場合もご相談下さい。

担当：櫻井

駐車場 ■普通車空無 ■EV車空有
月額40,000～ (2019.7.20現在)

長期優良住宅認定

トランクルーム

ペット飼育可 (2匹可・規約有)

MAP



【物件概要】

- 所在地 / 港区芝浦1丁目6-41
- 交通 / JR 山手線・京浜東北線『田町』駅徒歩10分
JR 山手線・京浜東北線・東京モノレール『浜松町』駅徒歩11分
都営浅草線・三田線『三田』駅徒歩10分
ゆりかもめ『日の出』駅徒歩8分
- 原簿・構造 / RC造34階建28階部分
- 築年数 / 平成27年9月 ■総戸数 / 883戸
- 施工 / 清水建設(株)
- 分譲会社 / 三井不動産レジデンシャル(株) 他
- 管理会社 / 三井不動産レジデンシャルサービス(株)
- 管理形態 / 全館委託(常駐)
- 土地権利 / 所有権
- 専有面積 / 60.04 m²
- バルコニー・面積 / 10.68 m²
- 管理費 / 月額18,180円
- 修繕積立金 / 月額9,120円
- インターネット接続料 / 月額1,900円
- 駐輪場 / 2階自転車置場 月額100～300円
マイバインクルーム (3～34階) 月額10,000円
- バイク置場 / 月額2,000円
- ミニバイク置場 / 月額1,000円
※空き状況要確認
- 現況 / 空室 ■引渡 / 相談
- 取引態様 / 仲介

東京都知事(5)第77117号(社)全日本不動産協会
(社)不動産保証協会・(社)首都圏不動産公正取引協議会加盟

Let's Creation
株式会社 レッツクリエイション

03-3320-8101

みみにお電話 ぱっと1分
担当 櫻井 担当直通 070-2793-7703

〒151-0053
東京都渋谷区代々木
2-13-4 新中央ビル9F
m-sakura@lets-creation.co.jp
http://www.lets-creation.co.jp

＜三菱UFJ、三井住友、みずほ、りそな銀行のローンご案内＞利率・変動金利2.475%～(所定の事前審査有。融資実行時の金利が適用)申込資格 21才以上、65才以下融資期間 35年以内の元均等返済方式金融機関事務手数料32,400円 申込費渡額：売買価格の100%以内(他の借入金含)ローン保証料・融資費金100万円当り20,814円(35年の場合)火災保険：別添へ負担 生命保険：団体信用生命保険に加入、なお指定の火災保険に加入して頂くことが前提となることをご承知下さい。 保費のプラン選択は可能です。※金利が金融情勢により異なる場合があります。 実面、内装内容および方位は現況を優先致します。 司法書士は完全指定。