

ゼクスビュートネ中野本町 3階部分 / 東向き / 角部屋

販売価格 **4,780** (税込) 万円 **53.47m²** タイプ **2LDK**

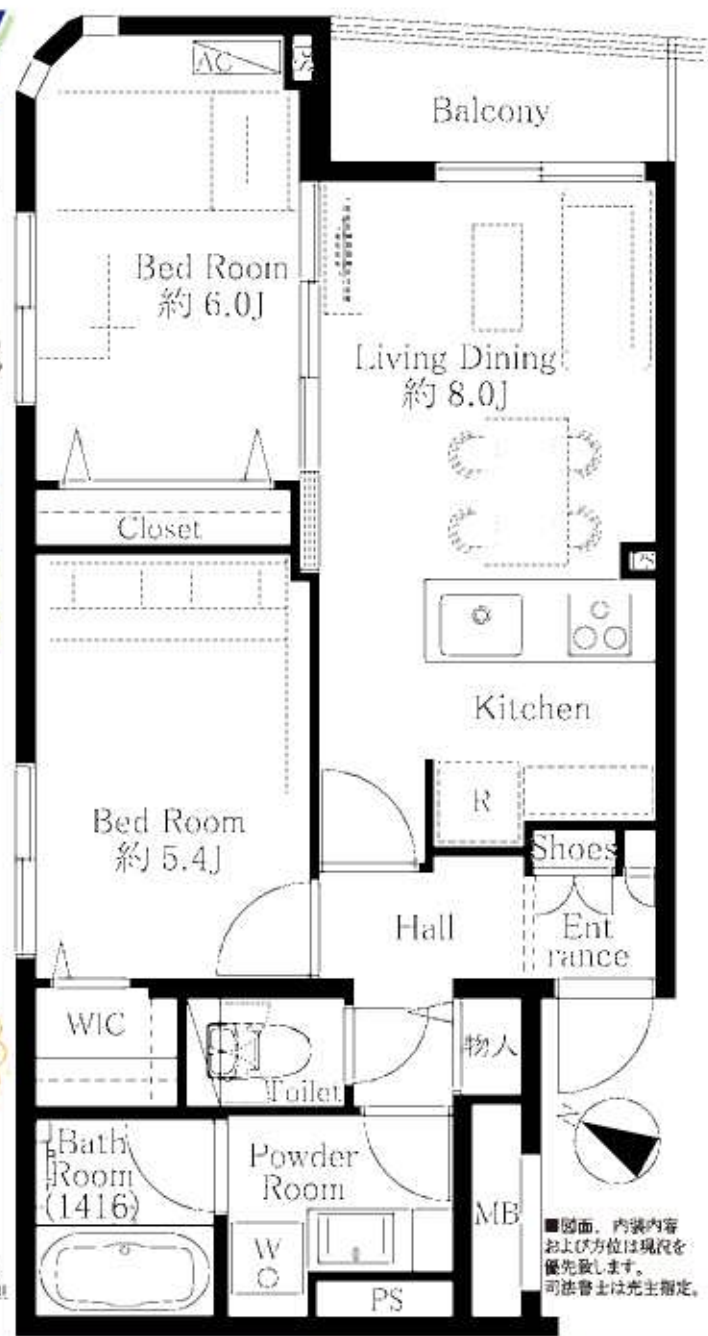
※お支払い例※
 ※都市色付変動金利1.5%優遇の場合
 ◇頭金80万円 ◇35年払い
 ◇住宅ローン4,700万円
 ◇金利0.975%(実効金利)
 月々支払い **約13.3万円~**



インテリアコンセプト~
contemporary

ファミリー向けにも合うよう
 軽めのスタイリッシュモダン

コンパクト



◎東京メトロ丸の内線
 『中野新橋』駅徒歩4分
 『中野坂上』駅徒歩10分



新規内装リフォーム中!

- ※2019年8月下旬完了予定
- ◆システムキッチン (食器洗い乾燥機)
 - ◆ユニットバス (換気乾燥暖房機)
 - ◆給湯器 (追焚)
 - ◆洗面化粧台 (三面鏡)
 - ◆トイレ
 - ◆クロス貼替
 - ◆建具 etc...

＜物件詳細＞
 ■所在地 / 中野区本町 3-9-10
 ■交通 / 東京メトロ丸の内線『中野新橋』駅徒歩4分
 東京メトロ丸の内線・都営地下鉄大江戸線『中野坂上』駅徒歩10分

- 規模・構造 / RC 造地上5階地下1階建 3階部分
- 施工 / (株)ゼクス
- 分譲 / (株)ゼクス
- 管理会社 / グローバルコミュニティ (株)
- 管理形態 / 全部委託管理 (巡回)
- 総戸数 / 15戸
- 駐車場 / 月額200円
 空き状況要確認

～Life Information～
 ・セブンイレブン...徒歩2分
 ・郵便局...徒歩3分
 ・本二東郷やすらぎ公園...徒歩2分
 ・第二中学校...徒歩6分
 <学区>
 ・花園小学校...徒歩4分
 ・本二東郷やすらぎ公園...徒歩6分

★ペット飼育可★
 (規約有・2匹可)

★宅配ボックス有★
 ・TVモニター付オートロック
 ・平成27年5月
 大規模修繕工事
 ・長期修繕計画書有

- 築年数 / 平成12年1月
- 土地権利 / 所有権
- 間取り / 2LDK
- 専有面積 / 53.47 m²
- バルコニー面積 / 3.17 m²
- 管理費 / 月額14,300円
- 修繕積立金 / 月額10,690円
- 現況 / 空室 ■引渡 / 相談

陽当り
 良好

プラン間取り

＜三菱UFJ、三井住友、みずほ、りそな銀行のローンご案内＞利率:変動金利0.975%～(所定の事前審査有、融資実行時の金利が適用)申込資格:21才以上55才以下融資期間:35年以内の元利均等返済方式金融機関事務手数料32,400円 融資限度額:実質借額の100%以内(他の借入金含)ローン保証料:融資金100万円当り20,614円(35年の場合) 火災保険:別途ご負担頂きます。生命保険:団体信用生命保険に加入して頂きます。なお指定の火災保険に加入していただくことが前提となることを予めご承知下さい。保険のプラン選択は可能です。※金利が金融情勢によって異なる場合があります。図面・内装内容および方位は現況を優先致します。可法書は先主指定。

東京都知事(5)第77117号(社)全日本不動産協会
 (社)不動産保証協会・(社)首都圏不動産公正取引協議会加盟
Let's Creation
 株式会社 レッツクリエイション
 〒151-0053 東京都渋谷区代々木2-13-4 新中央ビル9F
 TEL: 03-3320-8101 FAX: 03-3320-8202
 担当直通: 080-9512-1712 担当E: o-ishikura@lets-creation.co.jp
◆物件資料は弊社HPにて取得可能◆

頭金 0円を応援します!!
 【広告】スーモ掲載・スーモ以外の広告は担当まで相談可
買取り強化中!
 ■担当: 石倉
 ■取引態様: 売主
 ■手数料: 3% (税込)
 物件所在: 中野区
広告相談