

グリーンパーク日本橋アペゼ 1202号室

都営地下鉄浅草線『東日本橋』駅徒歩2分
 都営地下鉄新宿線『馬喰横山』駅徒歩2分
 東京メトロ日比谷線・都営地下鉄浅草線
 『人形町』駅徒歩7分

販売価格 **4,688** (税込) 万円
 専有面積 **44.02** m²

タイプ **1LDK** 南東・北東角部屋

《HOW to GUIDE》

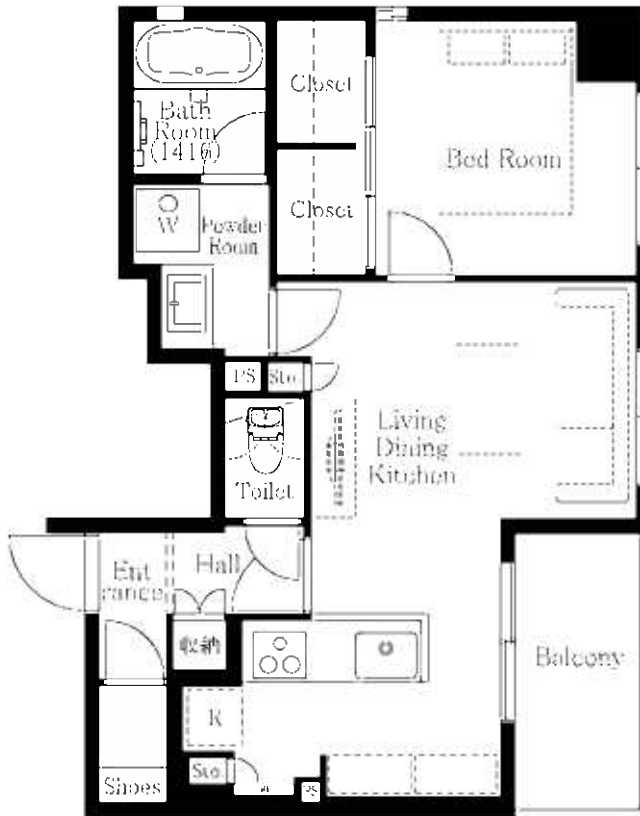
- ◆所在：中央区東日本橋3-4-18
- ◆交通：都営地下鉄浅草線『東日本橋』駅徒歩2分
都営地下鉄新宿線『馬喰横山』駅徒歩2分
東京メトロ日比谷線・都営地下鉄浅草線『人形町』駅徒歩7分
- ◆築年月：平成17年11月
- ◆規模構造：SRC造地上12階建12階部分（最上階）
- ◆施工会社：（株）小川建設
- ◆分譲会社：（株）板入産業
- ◆管理会社：（株）ライフポート西洋
- ◆総戸数：22戸
- ◆管理形態：全部委託（自動）
- ◆土地権利：所有権
- ◆専有面積：44.02 m²
- ◆バルコニー面積：4.66 m²
- ◆管理費：月額10,200円
- ◆修繕積立金：月額14,570円
- ◆外部所有者：月額3,000円
- ◆駐車場：（平面）月額50,000円
- ◆駐輪場：月額300～500円
- ◆ミニバイク：月額1,500円
空き状況要確認
- ◆ペット飼育可（規約有）
- ◆現況：空室 ◆取引日：相談
- ◆取引態様：仲介

宅配ボックス オートロック 24時間セキュリティシステム



Life Information

- セブンイレブン…徒歩1分
- マルエツ…徒歩3分
- 郵便局…徒歩1分
～学区～
- 久松小学校…徒歩4分
- 日本橋中学校…徒歩7分



プラン間取り



リビング



キッチン

リフォーム内容～2020年2月下旬完了～

- ・システムキッチン
- ・エアコン新規1台
- （食器洗い乾燥機、3口コンロ）
- ・フローリング上貼り
- ・トイレ（温水洗浄便座）
- ・クロス貼替
- ・洗面化粧台
- ・建具…etc

東京都知事(5)第77117号 (社)全日本不動産協会
 (社)不動産保証協会・(社)首都圏不動産公正取引協議会加盟
Let's Creation
 株式会社 レッツクリエイション
 〒105-0011 東京都港区芝公園3-4-30 32芝公園ビル6F

TEL:03-5860-1567 FAX:03-5860-1568

【**買取り強化中!**】

担当直通:090-3207-2691 担当E: takahashi@lets-creation.co.jp

■担当:高橋

◆物件資料は弊社HPにて取得可能◆

■取引態様 仲介
 ■手数料 分かれ

＜三菱UFJ、三井住友、みずほ、りそな銀行のローンご案内＞利率：変動金利2.475%～（所定の事前審査あり、融資実行時の金利が適用）申込資格：21才以上65才以下融資期間：35年以内の元利均等返済方式金融機関事務手数料33,000円 融資限度額：実質仕入れの100%以内（他の借入金含む）ローン保証料：融資金100万円当り20,614円（35年の場合）火災保険：別途ご負担 生命保険：団体信用生命保険に加入、なお指定の火災保険に加入して頂くことが前提となることをご承知下さい。見舞のプラン選択は可能です。※金利が金融情勢により異なる場合があります。図面、内装内容および方位は現況を優先致します。司法書士は先主指定。