

麻布十番レジデンス 202号室

～国際色豊かなアーバンライフを謳歌～

都営地下鉄大江戸線・東京メトロ南北線
『麻布十番』駅 徒歩4分
東京メトロ日比谷線『六本木』駅 徒歩8分

販売価格

5,480 (税込) 万円

専有面積

46.00㎡

タイプ

1LDK

南西部屋

<HOW to GUIDE>

- ◆所在：港区麻布十番1-5-29
- ◆交通：都営地下鉄大江戸線・東京メトロ南北線『麻布十番』駅徒歩4分
東京メトロ日比谷線『六本木』駅徒歩8分
- ◆築年月：昭和53年1月
- ◆規模構造：RC造地上7階建2階部分
- ◆施工会社：住友建設(株)
- ◆管理会社：クラシテ(株)
- ◆総戸数：34戸
- ◆専有面積：46.00㎡
- ◆管理費：月額10,700円
- ◆駐車場：(空無)月額35,000円
- ◆駐輪場/バイク：使用時預託金として700円/台徴収
空き状況要確認
- ◆現況：空室
- ◆分譲会社：秀和レジデンス(株)
- ◆管理形態：全部委託(巡回)
- ◆土地権利：所有権
- ◆バルコニー面積：4.62㎡
- ◆修繕積立金：月額8,000円
- ◆取引日：相談

事務所利用可 (要承認) 防犯カメラ

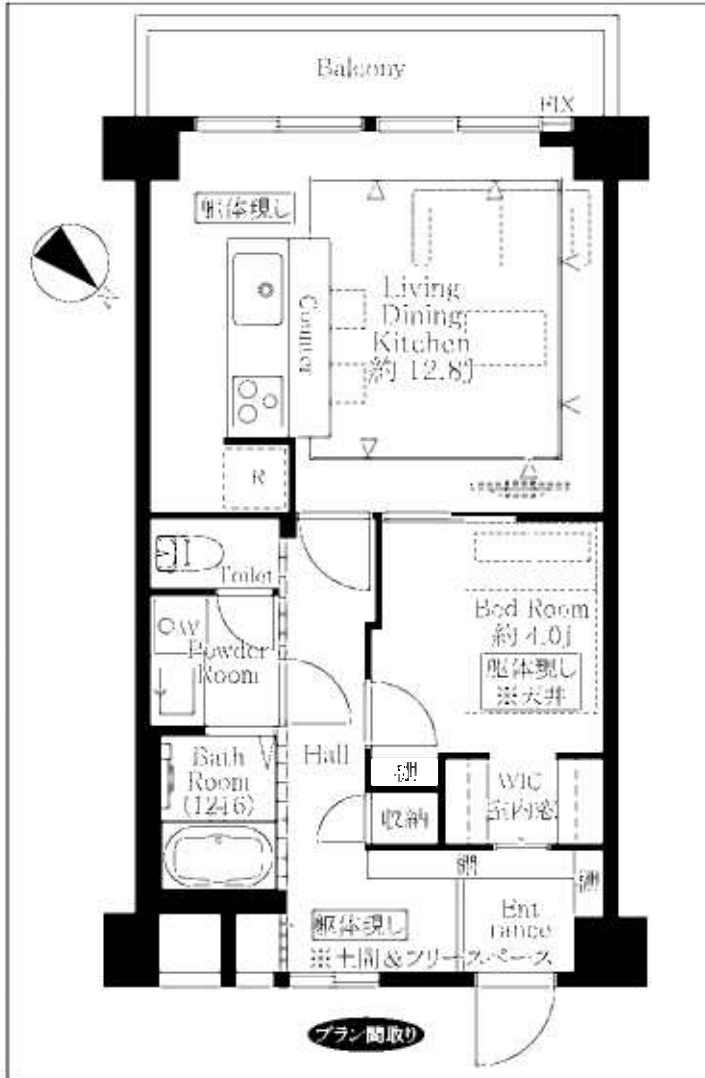
夜間オートロック 長期修繕計画有

麻布十番商店街に面した好立地



Life Information

- 六本木ヒルズ…徒歩3分
- セブンイレブン…徒歩2分
- ダイエー…徒歩3分
～学区～
- 南山小学校…徒歩2分
- 六本木中学校…徒歩4分
- 西町インターナショナルスクール…徒歩8分



インテリアコンセプト

COOL & WARM

コンセプトカラー

真っ白ベースに無機質なコンクリート素材と
自然の木の温もりのコントラストインテリア



新規内装リノベーション済 ～2020年7月2日完了～

- ・システムキッチン…ウッドワン ちっちゃいsuji W2100
3口コンロ / 浄水器一体型ハンドシャワー混合水栓
- ・洗面化粧台…造作洗面 / 二面鏡
- ・洗濯機水栓金具、洗濯機パン新規交換
- ・浴室…ハワステック11.1216サイズ スタイルS / 換気乾燥暖房機 / 追い風き付
- ・トイレ…リモデルトイレ / ウォッシュレット
- ・リビング…アンティーク家具、木製ブラインド
- ・スポットライト新規・エアコン新規1台・新規観クロス貼替・新規フローリング等

東京都知事(5)第77117号 (社)全日本不動産協会
(社)不動産保証協会・(社)首都圏不動産公正取引協議会加盟

Let's Creation
株式会社 レッツクリエイション

〒105-6011 東京都港区芝公園3-4-30 32芝公園ビル6F

TEL:03-5860-1567 FAX:03-5860-1568

担当直通:080-9565-2866 担当E:y-matsumoto@lets-creation.co.jp

担当:松本 ■取引態様:売主 ■手数料:3%(税込) **買取り強化中!**

QRコードから
物件資料
取得可能です!



<三井住友、みずほ、りそな銀行のローンご案内>利率:変動金利2.475%～(所定の事前審査有。融資実行時の金利が適用)申込資格:21才以上65才以下融資期間:35年以内の元利均等返済方式含随機借手手数料33,000円 融資限度額:売買価格の100%以内(他の借入金含む)
ローン保証料:融資金100万円計9,206.14円(35年の場合) 火災保険:別途ご負担 生命保険:団体信用生命保険に加入、なお指定の火災保険に加入して頂くことが前提となりますことをご承知下さい。保険のプラン選択は可能です。※金利が金銭情勢により異なる場合がございます。
図面、内装のイメージは方向は現況を優先致します。写法書は売主指定。