

ライオンズプラザ赤羽 1101号室

～2019年本当に住みやすい街大賞第1位～

JR 埼京線・京浜東北線

『赤羽』駅 徒歩3分

東京メトロ南北線『赤羽岩淵』駅 徒歩4分

販売価格

5,680 (税込) 万円

専有面積

61.20㎡

タイプ

3LDK 南西向き・角部屋

＜HOW to GUIDE＞

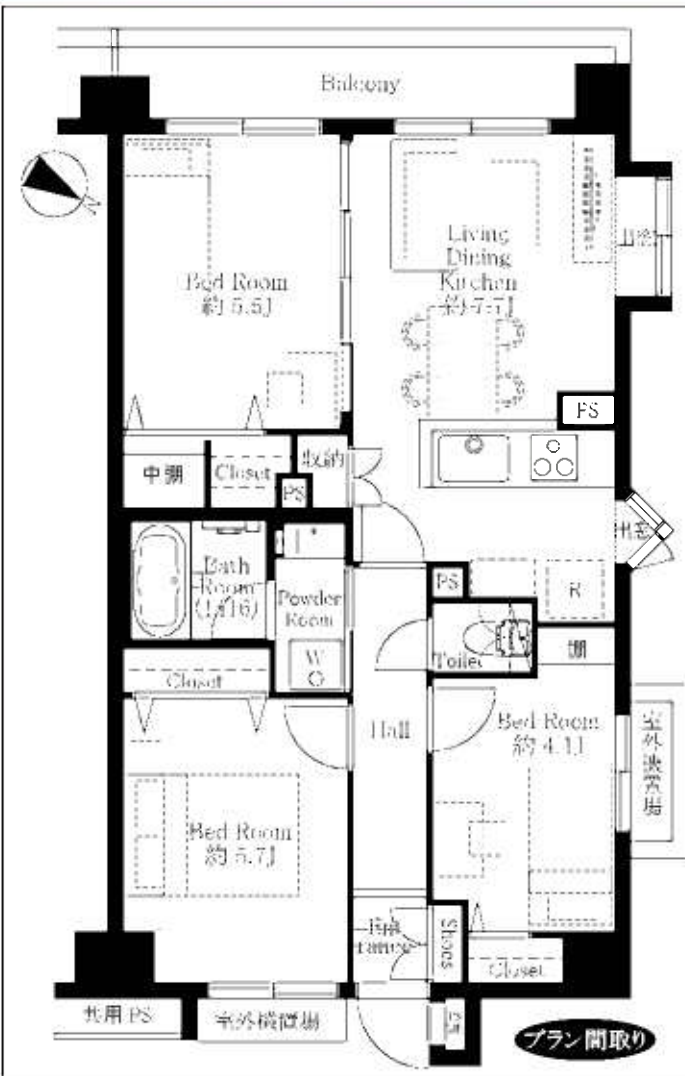
- ◆所在：北区赤羽1-25-3
 - ◆交通：JR 埼京線・京浜東北線『赤羽』駅徒歩3分
東京メトロ南北線『赤羽岩淵』駅徒歩4分
 - ◆築年月：平成9年2月
 - ◆規模構造：SRC造地下1階・地上14階建11階部分
 - ◆施工会社：日新建設(株) / (株)熊谷組東京支店
 - ◆分譲会社：(株)大京
 - ◆管理会社：(株)大京アステージ
 - ◆総戸数：49戸
 - ◆管理形態：全部委託(日勤)
 - ◆土地権利：所有権
 - ◆専有面積：61.20㎡
 - ◆バルコニー面積：8.59㎡
 - ◆管理費：月額14,000円
 - ◆修繕積立金：月額13,770円
 - ◆駐車場：月額30,000円～33,000円
 - ◆駐輪場：年額3,600円
 - ◆バイク：年額12,000円
- 空き状況要確認
- ◆現況：空室
 - ◆取引日：相談

宅配BOX オートロック 米客用駐車場有
住宅ローン減税対象物件 眺望・陽当り良好



Life Information

- ファミリーマート…徒歩2分
- 西友…徒歩5分
- 赤羽公園…徒歩5分
- 赤羽小学校…徒歩1分
- 赤羽岩淵中学校…徒歩5分



インテリアコンセプト

STYLISH MODERN

都心から15分。
スタイリッシュな気分をそのままに…

コンセプトカラー



新規内装リノベーション済 ～2020年6月10日完了～

- ・システムキッチン…クリナップ ラクニオW2100 D650タイプ/3.0ロコンロ
- ・洗面化粧台…LIXIL MR W750
- ・洗濯機水栓金具、洗濯機パン新規交換
- ・浴室…LIXIL SOLEO 1416サイズ Kタイプ/換気乾燥暖房機/追い焚き付
- ・トイレ…リモデルトイレ/ウォッシュレット
- ・ダウンライトLED新規交換
- ・シーリング新規設置
- ・エアコン新規1台
- ・生戸内給排水管新規交換
- ・新規クロス貼替
- ・フローリング貼替
- 等 ※床暖房キッチンのみ(既存利用)

東京都知事(5)第7717号 (社)全日本不動産協会
(社)不動産保証協会・(社)首都圏不動産公正取引協議会加盟

Let's Creation

株式会社 レッツクリエイション

〒105-0011 東京都港区芝公園3-4-30 32芝公園ビル6F

TEL:03-5860-1567 FAX:03-5860-1568

担当直通:080-9512-1712 担当E: o-ishikura@lets-creation.co.jp

担当:石倉 ■取引態様:売主 ■手数料:3%(税込) 償取り強化中!

QRコードから
物件資料
取得可能です!



＜三井住友、みずほ、りそな銀行のローンご契約＞利率:変動金利2.475%～(所定の事前審査有、融資実行時の金利が適用)申込資格:21才以上65才以下融資期間:35年以内の元利均等返済方式金融機関変更手数料33,000円 融資限度額:売買価格の100%以内(他の借入金含)ローン保証料:融資金100万円当たり20,514円(35年の場合)火災保険:別途ご負担 生命保険:団体信用生命保険(加入、なお指定の火災保険に加入して頂くことが前提となることをご告知下さい。火災のプラン選択は可能です。※金利が金融情勢により異なる場合があります。図面、内装内容および方位は現況を優先致します。明細書とは発生指注。