



～眺望・通風良好～

新規内装リノベーション

～2020年10月中旬頃完了予定～

- ・洗濯機水栓金具 / 洗濯機パン
- ・キッチン…LIXIL ASキッチン / 浄水器付シャワー水栓 / 食洗機
- ・浴室…TOTO RD シリーズ 1418 サイズ / 換気乾燥暖房機 / 追い焚き
- ・トイレ…新規交換 ・DL 新規交換
- ・エアコン新規1台 ・新規クロス貼替
- ・フローリング新規上貼 等

南東向き・角部屋

ゼファー西葛西 503号室

販売価格 **4,480** (税込) 万円
 専有面積 **71.99** m² タイプ **3LDK+WIC**

新規内装リフォーム中!

2020年10月中旬頃完成予定!!

Life Information

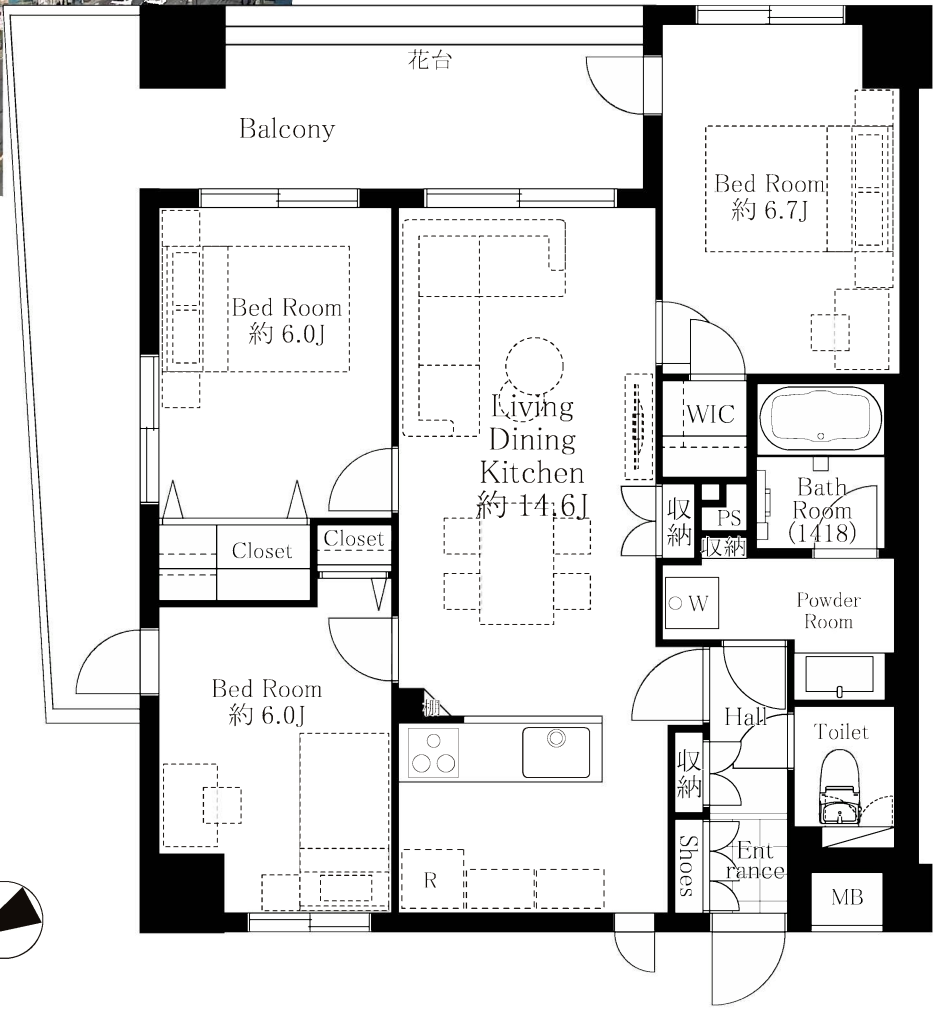
- イオン…徒歩6分 ～学区～
- ロソソ…徒歩6分 ○清新第一小学校…徒歩14分
- 森山記念病院…徒歩12分 ○清新第一中学校…徒歩13分



◆◆広々 22.59 m²のL型バルコニー◆◆
 ～設備・仕様～
 ・宅配ボックス ・TVモニター付オートロック ・人感センサー
 ・TES 温水式暖房 (LD) ・各居室 / キッチンに窓有

＜HOW to GUIDE＞

- ◆所在：江戸川区西葛西 2-6-8
- ◆交通：東京メトロ東西線『西葛西』駅 徒歩13分
- ◆築年月：平成12年1月
- ◆規模構造：RC造地上9階建5階部分
- ◆施工会社：(株)青木建設 / 埼玉建興 (株)
- ◆分譲会社：(株)ゼファー
- ◆管理会社：日本ハウズイング (株)
- ◆総戸数：25戸
- ◆管理形態：全部委託 (日勤)
- ◆専有面積：71.99 m²
- ◆管理費：月額13,700円
- ◆駐車場：(空有) 月額21,000～23,000円
- ◆駐輪場：(空有) 月額1,200円
- ◆土地権利：所有権
- ◆バルコニー面積：22.59 m²
- ◆修繕積立金：月額11,200円
- ◆現況：空室
- ◆取引日：相談



東京都知事 (5) 第77117号 (社) 全日本不動産協会
 (社) 不動産保証協会・(社) 首都圏不動産公正取引協議会加盟
Let's Creation
 株式会社 レッツクリエイション
 〒105-0011 東京都港区芝公園 3-4-30 32 芝公園ビル 6F

TEL: 03-5860-1567 FAX: 03-5860-1568
 担当直通: 080-9565-2866 担当Eメール: y-matsumoto@lets-creation.co.jp
■担当: 松本 ■取引態様: 売主 ■手数料: 3% (税込) 買取り強化中!

QRコードから
 物件資料
 取得可能です!!



<三井住友、みずほりそな銀行のローンご案内> 利率: 変動金利 2.475%～(所定の事前審査有、融資実行時の金利が適用) 申込資格: 21才以上 65才以下 融資期間: 35年以内の元利均等返済方式 金融機関事務手数料 33,000円 融資限度額: 売買価格の100%以内 (他の借入金含) ローン保証料: 融資金 100万円当り 20,614円 (35年の場合) 火災保険: 別途ご負担 生命保険: 団体信用生命保険に加入、なお指定の火災保険に加入して頂くことが前提となりますことをご承知ください。保険のプラン選択は可能です。*金利が金融情勢により異なる場合があります。図面、内装内容および方位は現況を優先致します。司法書士は売主指定。