

# 第2 お花茶屋ダイヤモンドマンション504号室 - 自転車でアリオ亀有にも!! -

京成本線  
『お花茶屋』駅 徒歩6分

販売価格 **1,980** (税込) 万円 専有面積 **46.00** m<sup>2</sup> タイプ **2LDK** **東南部屋**

## <HOW to GUIDE>

- ◆所在：葛飾区白鳥2-15-17
  - ◆交通：京成本線『お花茶屋』駅徒歩6分 / 京成押上線『有証』駅徒歩16分
  - ◆規模構造：RC造地上7階建5階部分
  - ◆築年月：昭和56年8月
  - ◆施工会社：飛鳥建設(株)
  - ◆分譲会社：丸善建設(株)
  - ◆管理会社：ファンリティパートナーズ(株)
  - ◆管理形態：全部委託(日産)
  - ◆総戸数：74戸
  - ◆土地権利：所有権
  - ◆専有面積：46.00 m<sup>2</sup>
  - ◆バルコニー面積：7.10 m<sup>2</sup>
  - ◆管理費：月額7,500円
  - ◆修繕積立金：月額9,200円
  - ◆駐車場：月額15,000～18,000円
  - ◆駐輪場：月額1,000円
  - ◆バイク：月額2,000円
  - ※告知事項有：病死
- 空き状況要確認
- ◆現況：空室 ◆取引日：相談

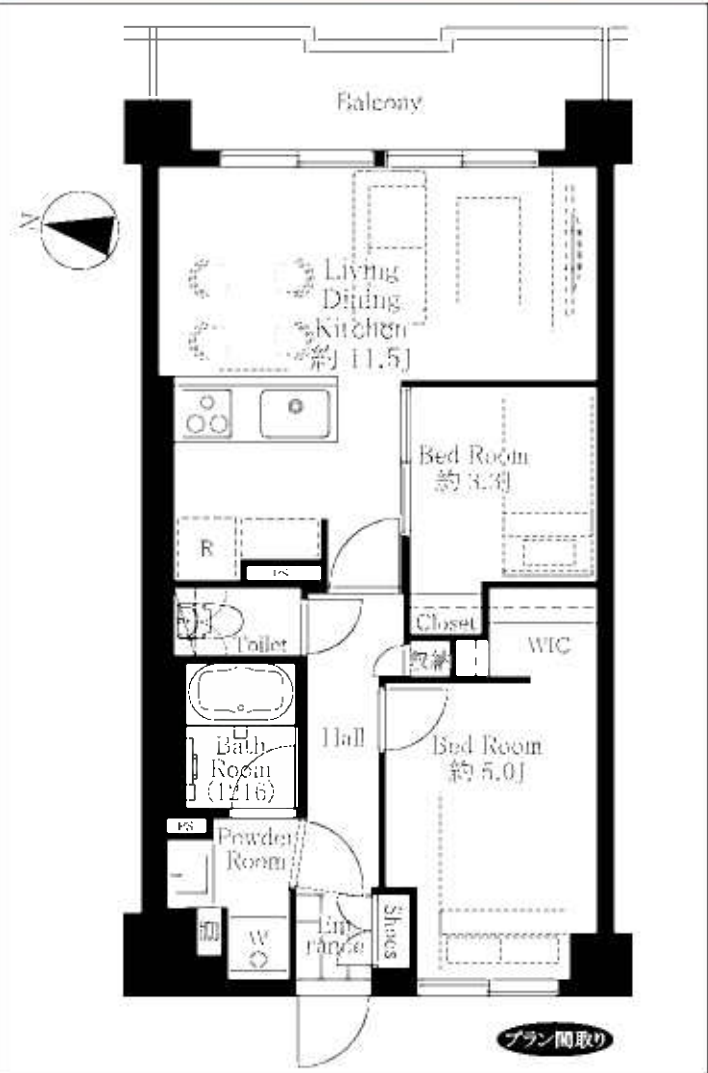
2016年大規模修繕工事済 公園徒歩圏内

近隣に商店街有 閑静な住宅街

3DKへのセレクトプラン可能物件



- ### Life Information
- ドン・キホーテ…徒歩4分
  - いなげや…徒歩5分
  - 白鳥南公園…徒歩1分
  - 学区へ
  - 白鳥小学校…徒歩6分
  - 大塚中学校…徒歩6分



## インテリアコンセプト

# NEUTRAL COLOR

ナチュラルなニュートラルカラーの色使いで  
心穏やかになるインテリア



- ### スケルトンリノベーション済 ～2020年6月末完了～
- ・システムキッチン…Panasonic Vスタイル 壁付対面1型 W1800 D650/3 日ガスコンロ
  - ・洗面化粧台…サンワカンパニー ラートW750
  - ・洗濯機水栓金具、洗濯機パン新設交換
  - ・浴室…ハウスデック1.1.1216 サイズ スタイルS/換気乾燥暖房機/追い焚き付
  - ・トイレ…リモゲルトイレ/ウォシュレット
  - ・DI…新床・コアコン新設1台・新規クロス貼替・新規フローリング
  - ・住戸内給排水管新規・モニター付きインターホン新設 等

東京都知事(5)第77117号 (社)全日本不動産協会  
(社)不動産保証協会・(社)首都圏不動産公正取引協議会加盟

**Let's Creation**  
株式会社 レッツクリエイション  
〒105-0011 東京都港区芝公園3-4-30 32芝公園ビル6F

TEL: 03-5860-1567 FAX: 03-5860-1568  
担当直通: 080-9565-2866 担当E: y-matsumoto@lets-creation.co.jp

■担当: 松本 ■取引態様: 売主 ■手数料: 3%(税込) **買取り強化中!**

QRコードから  
物件資料  
取得可能です!!



＜三井住友、みずほ、りそな銀行のローンご案内＞利率: 変動金利2.475%～(所定の事前審査有。融資実行時の金利が適用)申込資格: 21才以上65才以下融資期間: 35年以内の元利均等返済方式金銭的別事務手数料33,000円 融資限度額: 売買価格の100%以内(延の借入金金)ローン保証料: 融資金100万円当り20,614円(35年の場合) 火災保険: 別途ご負担 生命保険: 団体信用生命保険に加入、なお指定の火災保険に加入して頂くことが前提となることをご承知おき下さい。保険のプラン選択は可能です。※金利が金融情勢により異なる場合があります。図面、内覧内容および方は現況を優先致します。司法書士4名主指定。