



サンウッド文京千駄木フラッツ 1202号室

販売価格 **4,580** (税込) 万円 専有面積 **40.28m²** タイプ **1LDK** 12階部分・北東向き

- ・ペット飼育可(2匹可/規約有)
- ・オートロック・宅配ボックス
- ・内廊下・ディンプルキー
- ・防犯カメラ・閑静な住宅街
- ・敷地内ゴミ置き場(24時間ゴミ出し可)

新規内装リフォーム済 ~2020年10月15日完了~

- ・エアコン1台新規交換
- ・建具新規交換
- ・新規クロス貼替
- ・ルームクリーニング

室内設備

- ・キッチン…食洗機・ディスプレイ付き
- ・リビングダイニング…床暖房有り
- ・トイレ…手洗い機有り
- ・TVモニター付きインターホン
- ・浴室…換気乾燥暖房機付き
- ・ピクチャーレール

Life Information

- セブンインストア…徒歩2分 ~学区~
- まいばすけっと…徒歩3分 ○汐見小学校…徒歩2分
- 須藤公園…徒歩3分 ○第八中学校…徒歩3分

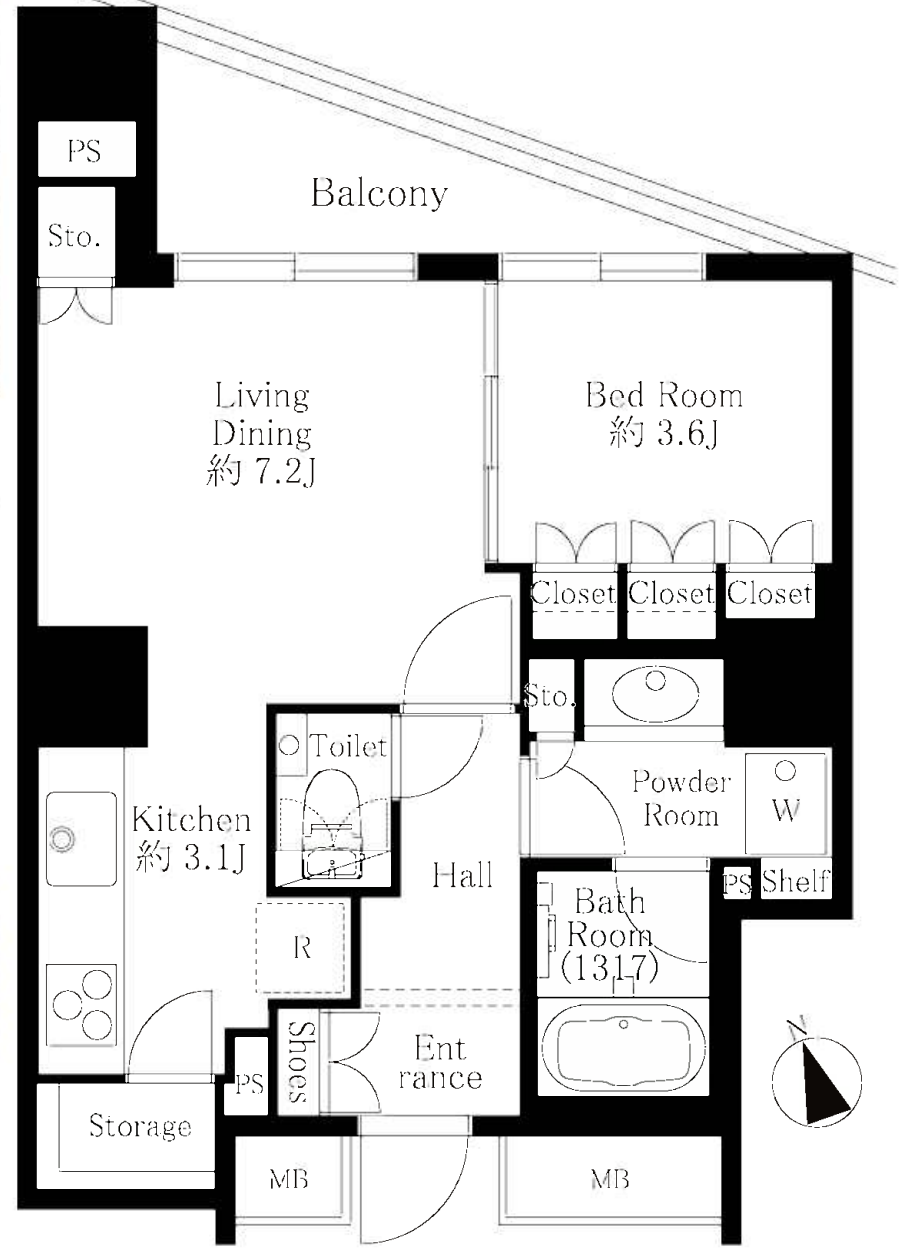


＜HOW to GUIDE＞

- ◆所在: 文京区千駄木 2-31-3
- ◆交通: 東京メトロ千代田線『千駄木』駅 徒歩1分
JR山手線『目暮里』駅 徒歩12分
東京メトロ南北線『本駒込』駅 徒歩13分

- ◆築年月: 平成18年1月
- ◆規模構造: RC造一部S造 地上14階建12階部分
- ◆施工会社: 前田建設工業(株)
- ◆分譲会社: (株)サンウッド
- ◆管理会社: 森ビルエステートサービス(株)
- ◆総戸数: 82戸
- ◆管理形態: 全部委託(日勤)
- ◆土地権利: 所有権
- ◆専有面積: 40.28m²
- ◆バルコニー面積: 5.30m²
- ◆管理費: 月額10,690円
- ◆修繕積立金: 月額10,500円
- ◆駐車場: (空有) 月額30,000 ~ 33,000円
- ◆駐輪場: (空有) 月額300 ~ 400円
- ◆原付バイク: (空有) 月額2,000円
- ◆現況: 空室
- ◆取引日: 相談

東京メトロ千代田線
『千駄木駅』
徒歩1分
ペット飼育可!!
(細則あり)



東京都知事(5)第77117号 (社)全日本不動産協会
(社)不動産保証協会・(社)首都圏不動産公正取引協議会加盟
Let's Creation
株式会社 レッツクリエイション
〒105-0011 東京都港区芝公園3-4-30 32芝公園ビル6F
TEL: 03-5860-1567 FAX: 03-5860-1568
担当直通: 080-9565-2866 担当E: y-matsumoto@lets-creation.co.jp
■担当: 松本 ■取引態様: 売主 ■手数料: 3%(税込) 買取強化中!

QRコードから
物件資料
取得可能です!!



<三井住友、みずほ、りそな銀行のローンご案内>利率: 変動金利2.475%~(所定の事前審査有、融資実行時の金利が適用)申込資格: 21才以上65才以下融資期間: 35年以内の元利均等返済方式金融機関事務手数料33,000円 融資限度額: 売買価格の100%以内(他の借入金含) マン保料: 概算金100万円当り20,514円(35年の場合) 火災保険: 別途ご負担 生命保険: 団体信用生命保険に加入、なお指定の火災保険に加入して頂くことが前提となることをご承知下さい。火災のプラン選択は可能です。※金利が金融情勢により異なる場合があります。 図面、内装内容および方位は現況を優先致します。司法書士は売主指定。