

AXAS XEBEC 秋葉原 602号室

～多種多様な路線利用可能な好立地～

販売価格

6,480 (税込) 万円

専有面積

51.20m²

タイプ

2LDK

北西向き

都営新宿線『岩本町』駅 徒歩 5分
 東京メトロ日比谷線『小伝馬町』駅 徒歩 6分
 JR 山手線・中央線・京浜東北線 東京メトロ銀座線
 『神田町』駅 徒歩 6分

《HOW to GUIDE》

- ◆所在：千代田区岩本町 2-1-9
- ◆交通：都営新宿線『岩本町』駅 徒歩 5分
 東京メトロ日比谷線『小伝馬町』駅 徒歩 6分
 JR 山手線・中央線・京浜東北線・東京メトロ銀座線『神田』駅 徒歩 6分
- ◆築年月：平成 20 年 6 月
- ◆規模構造：RC 造 地上 14 階建 6 階部分
- ◆施工会社：北野建設株式会社 東京本社
- ◆分譲会社：(株)大和インターナショナル
- ◆管理会社：(株)BR I コミュニティー
- ◆総戸数：34 戸
- ◆管理形態：全部委託 (巡回)
- ◆土地権利：所有権
- ◆専有面積：51.20 m²
- ◆バルコニー面積：4.80 m²
- ◆管理費：月額 6,000 円
- ◆修繕積立金：月額 8,700 円
- ◆駐車場：月額 34,000 円 / 台 (2020 年 9 月 5 日現在、空無し)
- ◆駐輪場：月額 200 ~ 300 円 / 台 (空き状況要確認)
- ◆バイク：月額 4,000 円 / 台 (空き状況要確認)
- ◆現況：空室
- ◆取引日：相談

ペット飼育可
(規約有り)

宅配BOX・オートロック

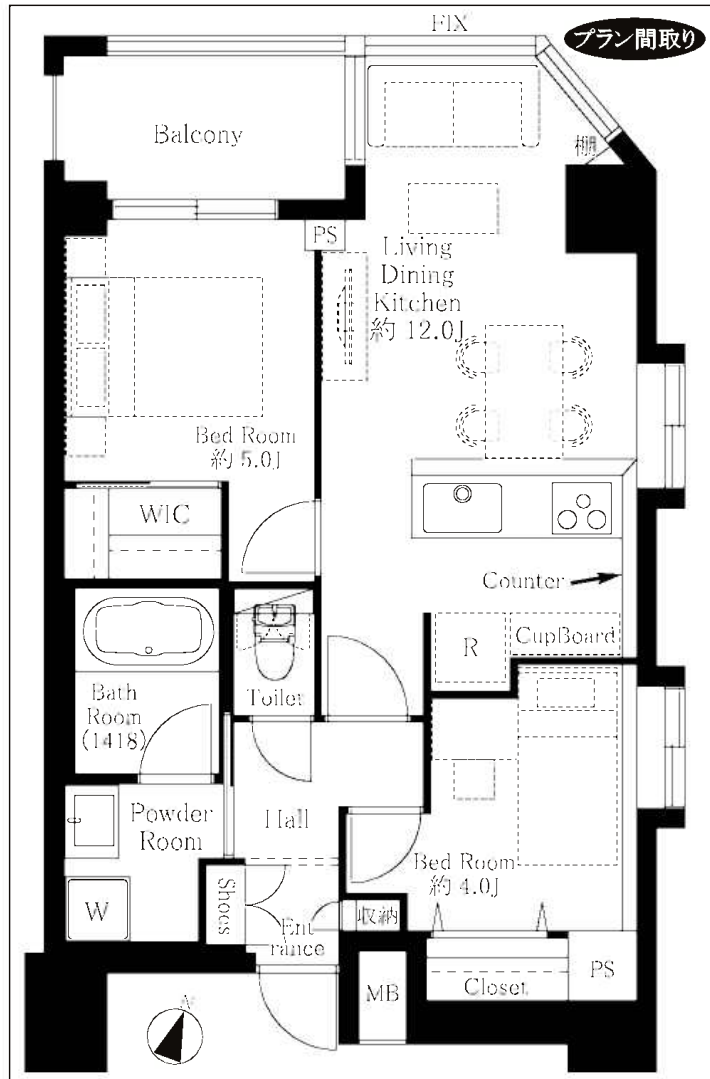
ディンプルキー

複数路線利用可



Life Information

- ファミリーマート…徒歩 3 分
- ほっともっと…徒歩 2 分
- まいばすけっと…徒歩 4 分
- 成城石井…徒歩 8 分
- 東日本銀行…徒歩 6 分
- ～学区～
- 昌平小学校…徒歩 19 分



新規リフォーム内容～2020年11月13日完了済～

- ・システムキッチン…LIXIL システムキッチン AS W2100
 3 ロコンロ / 食器洗い乾燥機
 浄水器内蔵シングルレバー水栓
- ・洗面…LIXIL MR シリーズ W750 / 三面鏡
- ・浴室…TOTO RD シリーズ V タイプ 1418 サイズ
 換気乾燥暖房機
- ・トイレ…TOTO JZ シリーズ
- ・DL 新規交換 ・住戸内給排水管新規交換
- ・エアコン新規1台 ・新規クロス貼替 等

コンセプトカラー

東京都知事 (5) 第 77117 号 (社) 全日本不動産協会

(社) 不動産保証協会・(社) 首都圏不動産公正取引協議会加盟

お問い合わせ：080-9512-1712

担当：石倉

FAX: 03-5860-1568

✉: o-ishikura@lets-creation.co.jp

QRコードから
物件資料
取得可能です!!



＜三井住友、みずほ、りそな銀行のローンご案内＞利率：変動金利 2.475%～(所定の事前審査有、融資実行時の金利が適用)申込資格：21才以上 65才以下融資期間：35年以内の元利均等返済方式金検査関事務手数料 33,000 円 融資限度額：売買価格の 100%以内(他の借入金含)ローン保証料：融資金 100 万円当り 20,614 円(35 年の場合) 火災保険：別途ご負担 生命保険：団体信用生命保険に加入、なお指定の火災保険に加入して頂くことが前提となることをご承知おき下さい。保険のプラン選択は可能です。※金利が金融情勢により異なる場合があります。図面、内装内容および方位は現況を優先致します。司法書士は売主指定。

Let's Creation
株式会社 レッツクリエイション

〒105-0011 東京都港区芝公園 3-4-30 32 芝公園ビル 6F

代表：03-5860-1567 ■取引態様：売主 ■手数料：3%(税込) **買取り強化中!**