

# ステラレジデンス高円寺 303号室

JR 中央線・総武線・東京メトロ東西線  
『高円寺』駅 徒歩7分  
西武新宿線『野方』駅 徒歩17分  
東京メトロ丸の内線『東高円寺』駅 徒歩18分

販売価格 **5,980** (税込) 万円 専有面積 **67.42** m<sup>2</sup> タイプ **3LDK+WIC** 南向き

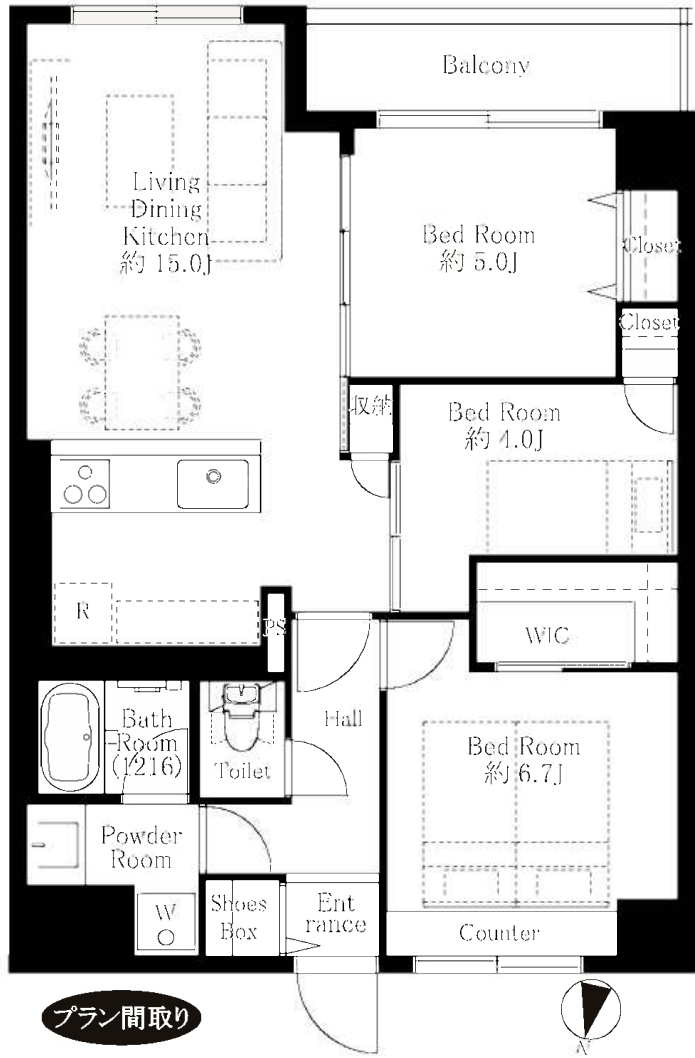
## 《物件概要》

- ◆所在: 杉並区高円寺北 2-30-12
- ◆交通: JR 中央線・総武線・東京メトロ東西線『高円寺』駅 徒歩7分  
西武新宿線『野方』駅 徒歩17分  
東京メトロ丸の内線『東高円寺』駅 徒歩18分
- ◆築年月: 平成7年8月
- ◆規模構造: RC 造地上7階建3階部分
- ◆施工会社: 東海建設(株)
- ◆分譲会社: スター・マイカ(株)
- ◆管理会社: (株) 穴吹ハウジングサービス
- ◆総戸数: 25戸
- ◆管理形態: 全部委託(日勤)
- ◆土地権利: 所有権
- ◆専有面積: 67.42 m<sup>2</sup> ◆バルコニー面積: 6.27 m<sup>2</sup>
- ◆管理費: 月額 19,100 円 ◆修繕積立金: 月額 11,700 円
- ◆自治会・町内会費: 年額 15,000 円
- ◆駐車場: 月額 30,000 円から ※現在空き無
- ◆駐輪場: 月額 200 ~ 400 円
- ◆バイク置き場: 年額 12,000 円から  
空き状況要確認
- ◆現況: 空室 ◆取引日: 相談

- ペット飼育可(規約有) 宅配ボックス オートロック
- 24時間ゴミ出し可 複数路線利用可能 防犯カメラ



- ### Life Information
- セブンイレブン…徒歩4分
  - 公園…徒歩3分
  - 郵便局…徒歩5分  
～学区～
  - 高円寺小学校…徒歩5分
  - 高円寺中学校…徒歩5分



## VINTAGE MODERN

- 都会的ヴィンテージインテリア(ナチュラル・モダンMIXデザイン) -



### 新規リノベーション内容 ~2020年10月9日完了済~

- ・システムキッチン…LIXIL ASキッチン 壁付対面 I型 W2250  
食器洗い乾燥機/3口コンロ/オールインワン浄水栓
- ・洗面…LIXIL MRシリーズ W900/三面鏡
- ・浴室…TOTO RDシリーズ Vタイプ 1216サイズ  
換気乾燥暖房機/追い焚き
- ・トイレ…TOTO ZJシリーズ ウォッシュレット付
- ・洗濯機水栓金具/洗濯機パン新規交換
- ・エアコン新規1台・クロス貼替・フローリング張替 等

東京都知事(5)第77117号(社)全日本不動産協会  
(社)不動産保証協会・(社)首都圏不動産公正取引協議会加盟  
**Let's Creation** 株式会社 レッツクリエイション  
〒105-0011 東京都港区芝公園3-4-30 32 芝公園ビル6F 代表:03-5860-1567 ■取引態様:売主 ■手数料:3%(税込) **買取り強化中!**

QRコードから  
物件資料  
取得可能です!!



<三井住友、みずほりそな銀行のローンご案内>利率:変動金利2.475%~(所定の事前審査有、融資実行時の金利が適用)申込資格:21才以上65才以下融資期間:35年以内の元利均等返済方式金融機関事務手数料33,000円 融資限度額:売買価格の103%以内(他の借入金全)ローン保証料:融資金100万円当り20,614円(35年の場合)火災保険:別途ご負担 生命保険:団体信用生命保険に加入、なお指定の火災保険に加入して頂くことが前提となることをご承知おき下さい。保険のプラン選択は可能です。※金利が金融情勢により異なる場合があります。図面、内装内容および方位は現況を優先致します。司法書士は売主指定。