

# 藤和シティホームズ西荻窪駅前 1202号室

JR中央線『西荻窪』駅  
徒歩2分

眺望良好

販売価格

4,980 (税込) 万円

専有面積

42.53㎡

タイプ

1LDK+WIC 南東向き

## 《HOW to GUIDE》

- ◆所在：杉並区西荻南2-24-15
- ◆交通：JR中央線『西荻窪』駅徒歩2分
- ◆築年月：平成13年4月
- ◆規模構造：SRC造 地上14階地下1階建12階部分
- ◆施工会社：飛鳥建設(株)
- ◆分譲会社：藤和不動産(株)
- ◆管理会社：三菱地所コミュニティ(株)
- ◆総戸数：56戸
- ◆管理形態：全部委託(日勤) ◆土地権利：所有権
- ◆専有面積：42.53㎡ ◆バルコニー面積：9.00㎡
- ◆管理費：月額9,400円 ◆修繕積立金：月額12,230円
- ◆駐車場：月額20,000～28,000円※空き要確認
- ◆駐輪場：月額300～500円※空き要確認
- ◆バイク置場：月額1,000円※空き要確認
- ◆現況：空室
- ◆取引日：相談

ペット飼育可  
(規約あり)

オートロック

宅配ボックス

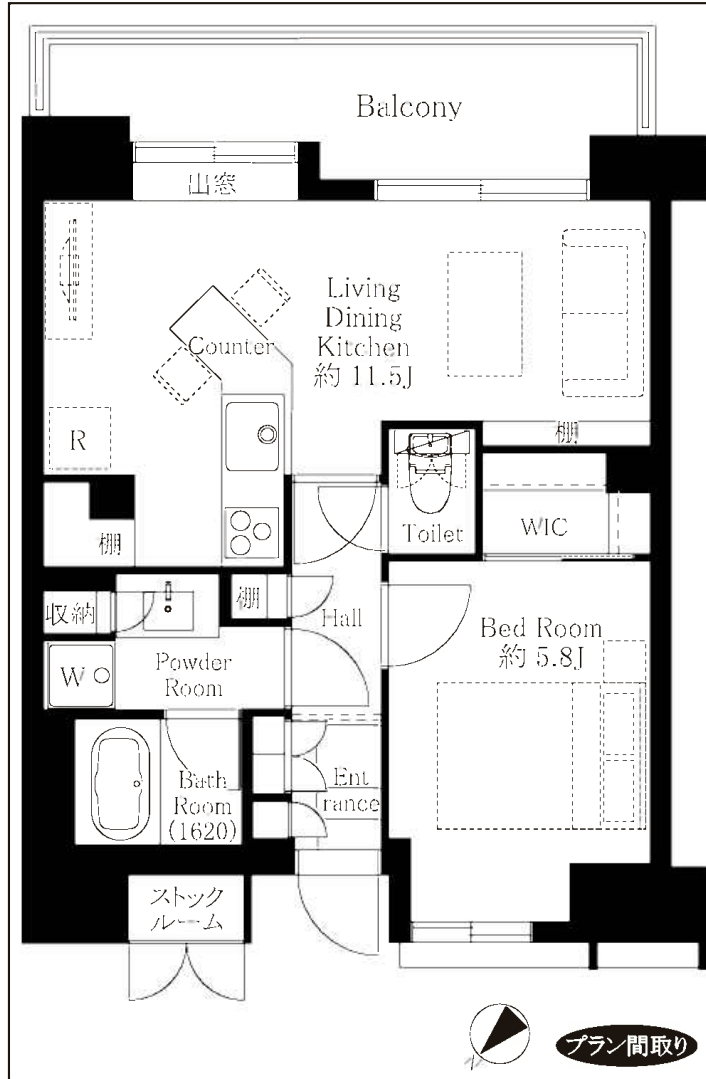
モニター付インターホン

敷地内  
ゴミ置き場



## Life Information

- 西友…徒歩3分
- セブンイレブン…徒歩2分
- ファミリーマート…徒歩2分
- ココカラファイン…徒歩2分
- ～学区～
- 高井戸第四小学校…徒歩7分
- 神明中学校…徒歩12分



新規内装リノベーション中 ～2020年12月中旬完了予定～

- ・システムキッチン・洗面化粧台・浴室・トイレ
- ・給湯器新規交換 ・エアコン新規1台
- ・新規クロス貼替 ・フローリング貼り 等

コンセプトカラー

東京都知事(5)第77117号(社)全日本不動産協会  
(社)不動産保証協会・(社)首都圏不動産公正取引協議会加盟  
**Let's Creation**  
株式会社 レッツクリエイション

お問い合わせ：080-9565-2866 担当：松本

FAX: 03-5860-1568

☑: y.matsumoto@letscreation.co.jp

QRコードから  
物件資料  
取得可能です!!



<三井住友、みずほ、りそな銀行のローンご案内>利率：変動金利2.475%～(所定の事前審査有、融資実行時の金利が適用)申込資格：21才以上65才以下融資期間：35年以内の元利均等返済方式金融機関事務手数料33,000円 融資限度額：売買価格の100%以内(他の借入金含)ローン保証料：融資金100万円当り20,614円(35年の場合)火災保険：別途ご負担 生命保険：団体信用生命保険に加入、なお指定の火災保険に加入して頂くことが前提となることをご承知ください。保険のプラン選択は可能です。※金利が金融情勢により異なる場合があります。図面、内装内容および方位は現況を優先致します。司法書士は売主指定。

〒105-0011 東京都港区芝公園3-4-30 32芝公園ビル6F 代表：03-5860-1567

取引形態：売主 ■手数料：3%(税込) **買取り強化中!**