

ソレアドホームズ立川 303号室 人気の立川エリア・駅近物件

販売価格 **3,980** (税込) 万円
 専有面積 **56.67** m²

タイプ **3LDK+2WIC** 南東向き



JR中央線『立川』駅 徒歩8分
 多摩モノレール『北立川』駅 徒歩8分

《HOW to GUIDE》

- ◆所在：立川市高松町 3-13-18
- ◆交通：JR中央線『立川』駅 徒歩8分
多摩モノレール『立川北』駅 徒歩8分
- ◆築年月：平成9年3月
- ◆規模構造：SRC造 地上11階建 3階部分
- ◆施工会社：多田建設(株)
- ◆分譲会社：大洋不動産(株)
- ◆管理会社：日本ハウズイング(株)
- ◆総戸数：33戸
- ◆管理形態：全部委託(日勤)
- ◆土地権利：所有権
- ◆専有面積：56.67 m² ◆バルコニー面積：6.44 m²
- ◆管理費：月額11,560円 ◆修繕積立金：月額10,200円
- ◆駐車場：月額20,000円～25,000円(空き状況要確認)
- ◆駐輪場：月額300～500円(空き状況要確認)
- ◆バイク：空き無
- ◆現況：空室
- ◆取引日：相談

マンション前
バス停あり！
(高松町三丁目)

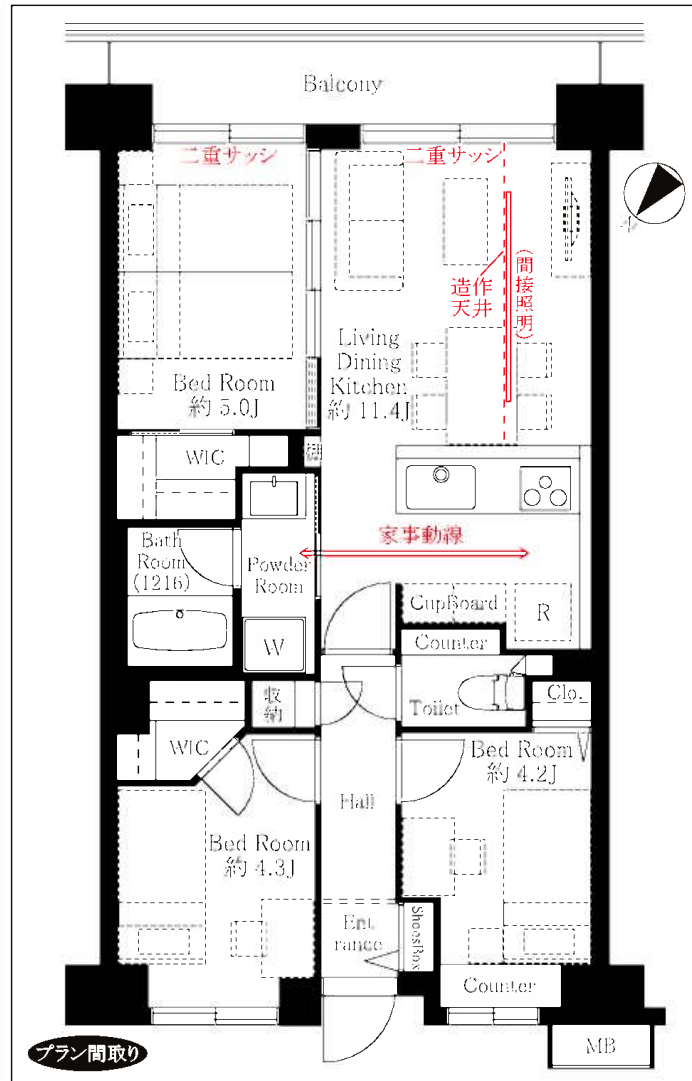
TVモニター付オートロック 宅配BOX

敷地内ゴミ置き場 長期修繕計画有



Life Information

- セブンイレブン…徒歩1分
- ローソン…徒歩3分
- マツモトキヨシ…徒歩7分
- ドンキホーテ…徒歩5分
- 高島屋…徒歩6分
- IKEA…徒歩8分
- 昭和記念公園…徒歩9分
～学区～
- 第五小学校…徒歩7分
- 第二中学校…徒歩15分



concept

毎日の家事を、さらに効率よく。
 ゆとりが生まれるライフスタイルへ。

★家事楽動線と充実した設備



★快適な暮らしを支える収納量



- ・2カ所のWIC
- ・その他廊下収納

★万一を見据えたセキュリティ

二重サッシ モニター付インターホン オートロック
※エントランス

新規リフォーム内容～2020年12月26日完了済～

- ・システムキッチン…LIXIL AS W2100 D650
人造大理石(天板) / 3口コンロ
食器洗い乾燥機 / 浄水器内蔵シャワー水栓
- ・洗面…LIXIL MRシリーズ W750 / 三面鏡
- ・浴室…TOTO RDシリーズ Vタイプ 1216サイズ
カラリ床 / 換気乾燥暖房機
- ・トイレ…TOTO ZJシリーズ
- ・洗濯機…パナソニック新規格交換 ・エアコン…三菱電機新規格1台 ・新規建具交換
- ・新規フローリング貼替 ・新規クロス貼替 等

東京都知事(5)第77117号 (社)全日本不動産協会
 (社)不動産保証協会・(社)首都圏不動産公正取引協議会加盟
Let's Creation
 株式会社 レッツクリエイション
 〒105-0011 東京都港区芝公園3-4-30 32 芝公園ビル6F

お問い合わせ:080-7749-9736 担当:朴

☑:s-park@lets-creation.com.jp FAX:03-5860-1568
 広告承諾は、上記メールアドレスまでお願い致します。

QRコードから
物件資料
取得可能です!!



<三井住友、みずほ、りそな銀行のローンご案内>利率:変動金利2.475%～(所定の事前審査有、融資実行時の金利が適用)申込資格:21才以上65才以下融資期間:35年以内の元利均等返済方式金庫機関事務手数料33,000円 融資限度額:売買価格の100%以内(他の借入金含)ローン保証料:融資金100万円当たり20,614円(35年の場合) 火災保険:別途負担 生命保険:団体信用生命保険に加入、なお指定の火災保険に加入して頂くことが前提となることをご承知おき下さい。保険のプラン選択は可能です。※金利が金融情勢により異なる場合があります。図面、内装内容および方位は現況を優先致します。司法書士は売主指定。

代表:03-5860-1567 ■取引態様:売主 ■手数料:3%(税込) **買取り強化中!**