

グランプラド国分寺 731号室

～充実の共用施設～

キッズスタジオ・シアタールーム・ミニショップ

販売価格

5,180 (税込) 万円

専有面積

80.48m²

タイプ

4LDK

南向き



JR 中央線『国分寺』駅 徒歩 14分
JR 中央線『西国分寺』駅 徒歩 10分

《HOW to GUIDE》

- ◆所在：国分寺市東恋ヶ窪 3-20-9
- ◆交通：JR 中央線『国分寺』駅 徒歩 14分
JR 中央線『西国分寺』駅 徒歩 10分
- ◆築年月：平成 18 年 4 月
- ◆規模構造：SRC 造（一部 RC 造）地上 14 階建
7 階部分（エントランスコート）
- ◆施工会社：(株) 長谷工コーポレーション
- ◆分譲会社：(株) 新日鉄都市開発、有楽土地 (株)、ナイス (株)
- ◆管理会社：(株) 日鉄コミュニティ
- ◆総戸数：403 戸
- ◆管理形態：全部委託（日勤）
- ◆土地権利：所有権
- ◆専有面積：80.48 m²
- ◆バルコニー面積：12.10 m²
- ◆管理費：月額 15,860 円
- ◆修繕積立金：月額 18,510 円
- ◆インターネット基本料：月額 648 円
- ◆インターネット基本料：月額 648 円
- ◆駐車場：月額 1,000 円～7,000 円（空き有）
- ◆駐輪場：月額 100～300 円（空き有）
- ◆バイク：月額 900 円～1,500 円（空き状況要確認）
- ◆現況：空室
- ◆取引日：相談

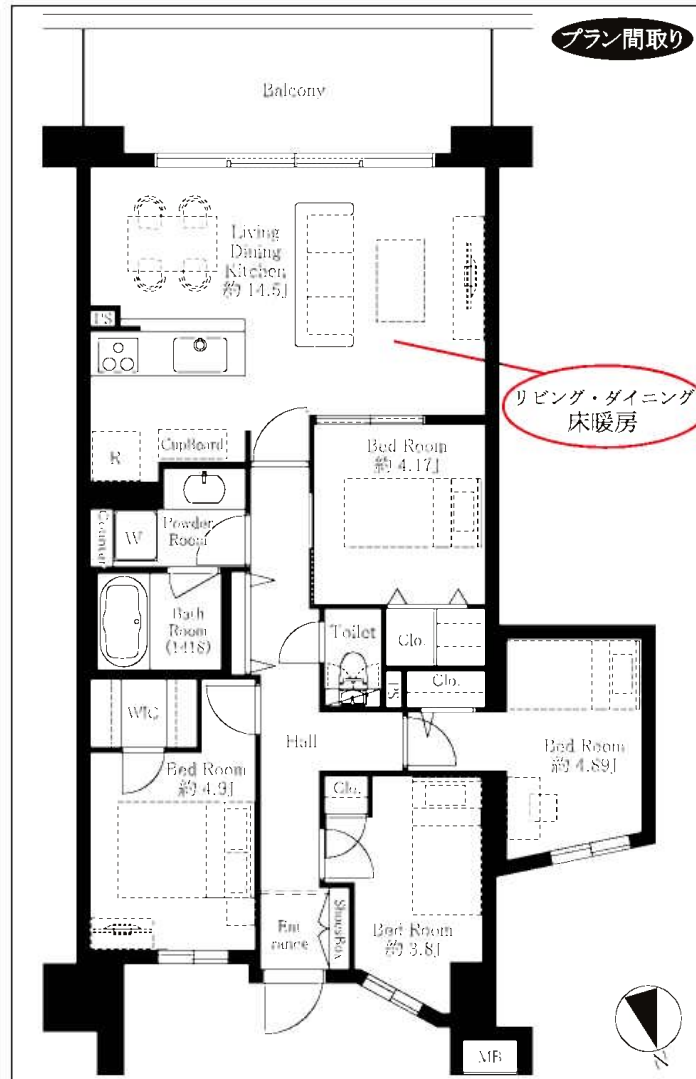
ペット飼育可
2匹まで可能（規約有り）

大規模修繕工事済
2016年9月～2017年5月

コンシェルジュサービス有り 床暖房

Life Information

- セブンイレブン…徒歩 3 分
- ファミリーマート…徒歩 6 分
- ガスト…徒歩 6 分
- サミットストア…徒歩 9 分
- でんしゃ公園…徒歩 3 分
- 国分寺病院…徒歩 5 分
～学区～
- 第三小学校…徒歩 11 分
- 第一中学校…徒歩 17 分



新規リフォーム内容～2020年12月26日完了済～

- ・システムキッチン…LIXIL AS W2250D650
人造大理石（天板）/ 3 口コンロ
食器洗い乾燥機 / 浄水器内蔵シャワー水栓
- ・洗面…LIXIL MR シリーズ W1200 / 三面鏡
- ・浴室…TOTO RD シリーズ Vタイプ 1418 サイズ
カラー床 / 換気乾燥暖房機
- ・トイレ…TOTO ZJ シリーズ
- ・洗濯機パン新規交換 ・エアコン新規1台 ・新規建具交換
- ・新規フローリング貼替 ・新規クロス貼替 等

東京都知事 (5) 第 77117 号 (社) 全日本不動産協会
(社) 不動産保証協会・(社) 首都圏不動産公正取引協議会加盟

Let's Creation
株式会社 レッツクリエイション

お問い合わせ：080-9512-1712 担当：石倉

✉: o-ishikura@lets-creation.co.jp FAX: 03-5860-1568
広告承諾は、上記メールアドレスまでお願い致します。

代表：03-5860-1567 ■取引態様：売主 ■手数料：3% (税込) **買取強化中!**

QRコードから
物件資料
取得可能です!!



<三井住友、みずほ、りそな銀行のローンご案内>利率：変動金利 2.475%～(所定の事前審査有、融資実行時の金利が適用)申込資格：21 才以上 65 才以下融資期間：35 年以内の元利均等返済方式金融機関事務手数料 33,000 円 融資限度額：売買価格の 100% 以内 (他の借入金全) ローン保証料：融資金 100 万円当り 20,614 円 (35 年の場合) 火災保険：別途ご負担 生命保険：両借信用生命保険に加入、なお指定の火災保険に加入して頂くことが前提となることをご承知おき下さい。保険のプラン選択は可能です。※金利が金融情勢により異なる場合があります。図面、内装内容および方位は現況を優先致します。司法書士は売主指定。

〒105-0011 東京都港区芝公園 3-4-30 32 芝公園ビル 6F