

サニークレスト三田 701号室 窓7ヶ所 収納10ヶ所有

販売価格 **8,580** (税込) 万円 専有面積 **80.95m²** 全室6畳以上の設計 **南向き角部屋**

SOHO・事務所相談可(規約有) 修繕履歴・長期修繕計画有 1階コンビニエンスストア

新耐震適合物件 ペット飼育可能(規約有) 芝公園徒歩圏内 複数路線利用可

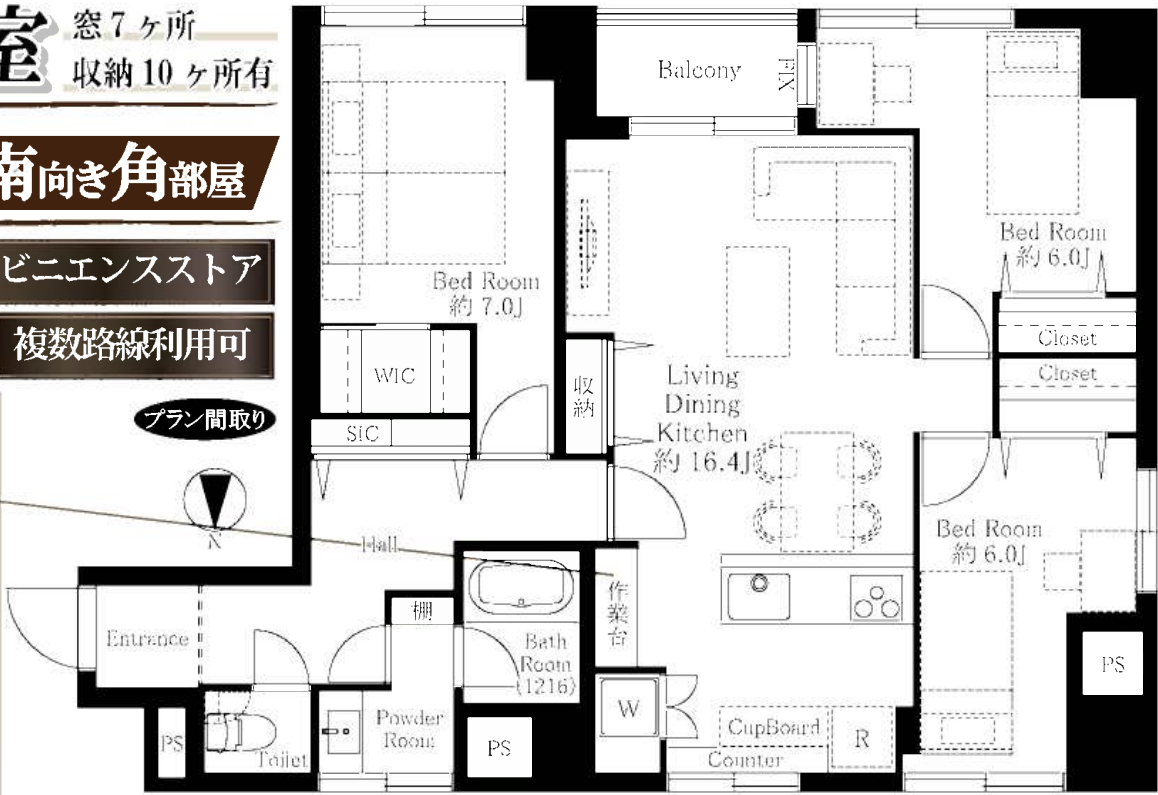


インテリアコンセプト

LIVE WITH NATURE

新規内装リノベーション中 ~2020年11月17日完了予定~

- ・システムキッチン…LIXIL システムキッチン AS W2100/ 浄水栓 / 人造大理石(トップカウンター) / 3 ロコンロ / 食器洗い乾燥機
- ・洗面化粧台…LIXIL MR シリーズ / シングルレバーシャワー付 / 魔法瓶浴槽
- ・浴室…TOTO RD シリーズ 1216 サイズ / 換気乾燥暖房機 / 追い焚き付
- ・トイレ…TOTO ZJ シリーズ / ウォシュレット / 上部収納有
- ・全室LED・洗濯機パン新規交換・給湯機新規交換・エアコン新規1台
- ・インターホン新規交換・新規クロス貼替・フローリング新規 等



- Life Information
- ファミリーマート…マンション内
 - 病院…徒歩5分
 - 芝公園…徒歩8分 ~学区~
 - 赤羽小学校…徒歩2分
 - 三田中学校…徒歩11分

《HOW to GUIDE》

耐震基準適合
H25年4月東京都知事発行

- ◆所在: 港区三田 2-7-9
- ◆交通: 都営地下鉄大江戸線『赤羽橋』駅 徒歩4分
JR山手線・京浜東北線『田町』駅 徒歩9分
都営地下鉄三田線・浅草線『三田』駅 徒歩7分
都営地下鉄三田線『芝公園』駅 徒歩6分
- ◆築年月: 昭和53年12月
- ◆規模構造: SRC造 地下1階・地上12階建7階部分
- ◆施工会社: 鉄建建設(株)
- ◆分譲会社: 全日空ビルディング(株)
- ◆管理会社: 日本ハウズイング(株)
- ◆管理形態: 全部委託(日勤)
- ◆総戸数: 60戸
- ◆土地権利: 所有権
- ◆専有面積: 80.95㎡
- ◆バルコニー面積: 3.13㎡
- ◆管理費: 月額28,400円
- ◆修繕積立金: 月額14,200円
- ◆組合費: 月額1,000円
- ◆現況: 空室
- ◆取引日: 相談
- ◆取引態様: 仲介

東京都知事(5)第77117号 (社)全日本不動産協会
(社)不動産保証協会・(社)首都圏不動産公正取引協議会加盟

Let's Creation
株式会社 レッツクリエイション

090-3207-2691

担当: 高橋 代表: 03-5860-1567
FAX: 03-5860-1568

QRコードから
担当者にお問合せできます!!

takahashi@lets-creation.co.jp
http://www.lets-creation.co.jp



<三井住友、みずほ、そな銀行のローンご案内>利率:変動金利2.475%~(所定の事前審査有、融資実行時の金利が適用)申込資格:21才以上65才以下融資期間:35年以内の元利均等返済方式金融機関事務手数料:33,000円 融資限度額:売却価格の100%以内(他の借入金含)ローン保証料:融資金100万円当たり20,614円(35年の場合)火災保険:別途負担 生命保険:団体信用生命保険に加入、なお指定の火災保険に加入して頂くことが前提となることをご承知おき下さい。保険のプラン選択は可能です。※金利が金融情勢により異なる場合があります。図面、内装内容および方位は現況を優先致します。司法書士は売主指定。