



お部屋からの夜景

ペイクレストタワー 24階 南向き

販売価格 **6,780** (税込) 万円 専有面積 **62.42m²** タイプ **2LDK+WIC** **ペット2匹まで飼育相談可能**

《HOW to GUIDE》

- ◆所在：港区港南3-9-33
- ◆交通：JR山手線『品川』駅 徒歩13分
東京モノレール『天王洲アイランド』駅 徒歩8分
りんかい線『天王洲アイランド』駅 徒歩12分
- ◆築年月：平成17年8月
- ◆規模構造：RC造40階建 24階部分
- ◆施工会社：三井住友建設(株)
- ◆分譲会社：(株)ゴールドクレスト
- ◆管理会社：大和ライフネクスト(株)
- ◆管理形態：全部委託(日勤)
- ◆総戸数：585戸
- ◆専有面積：62.42m² ◆バルコニー面積(合計)：8.6m²
- ◆管理費：13,100円 ◆修繕積立金：9,000円
- ◆インターネット使用料：月額990円
- ◆駐車場：月額28,000円～42,000円
- ◆駐輪場：月額100円～400円
- ◆バイク置場：月額2,000円
- ※上記3点はそれぞれ空き有(2021.1.10現在)
- ◆現況：空室 ◆取引日：相談 ◆取引形態：仲介

Life Information

- ローソン…徒歩3分
- マルエツ…徒歩6分
- 港南緑水公園…徒歩5分
- 港南図書館…徒歩5分
- ～学区～
- 港南小学校…徒歩6分
- 港南中学校…徒歩3分

共用部仕様・設備

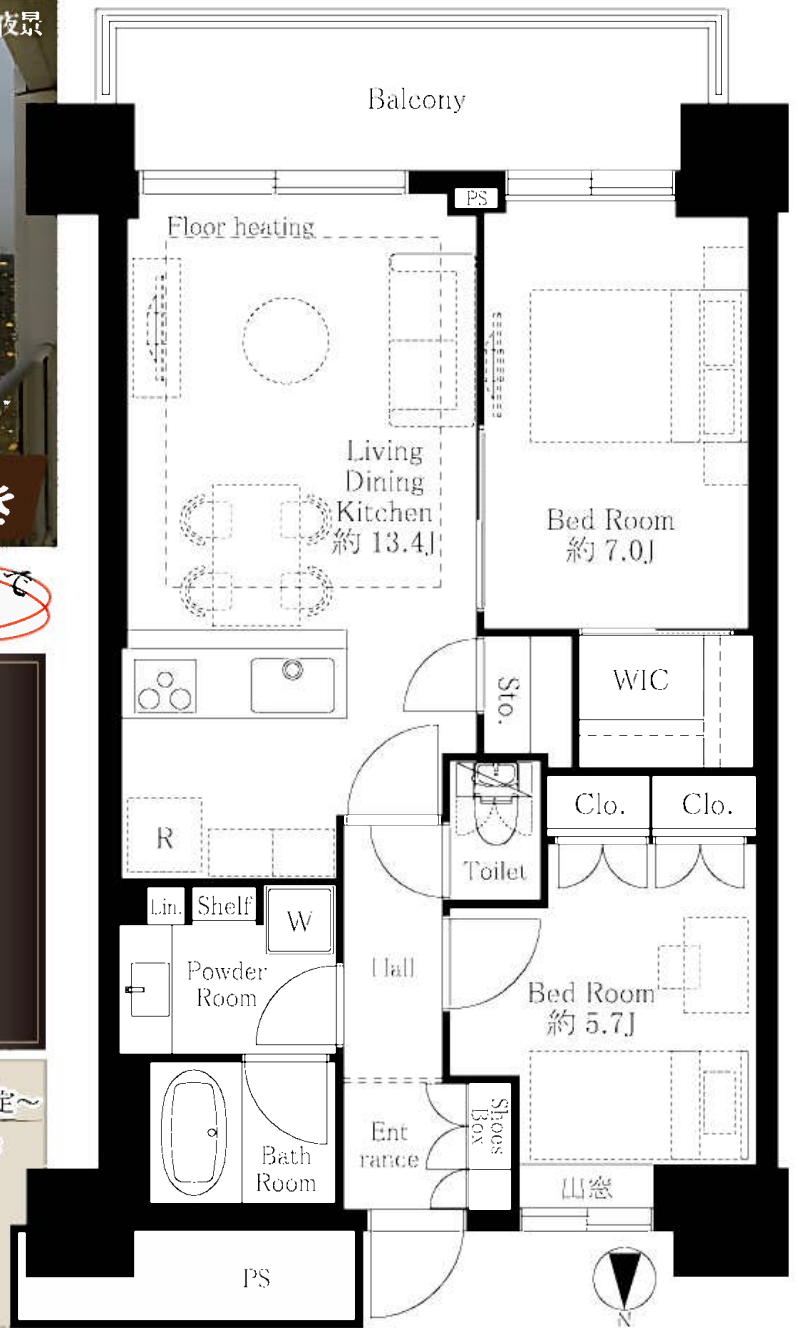
- ・オートロック・防犯カメラ・ダブルロック・宅配ボックス
- ・24時間有人管理・フィットネススタジオ・託児所・ゲストルーム
- ・スカイラウンジ・各階ゴミ置き場・24時間有人管理

室内仕様・設備

- ・TV付きインターホン・リビングダイニング床暖房・ディスプレイ
- ・食器洗い乾燥機・浄水器・浴室換気乾燥暖房機・迫炊き・BS・CS
- ・CATV・インターネット

新規内装リノベーション工事中 ～2021年2月中旬予定～

- ・システムキッチン…LIXIL AS W2100/ 人造大理石(天板)/3口コンロ
- ・洗面化粧台…LIXIL MRシリーズ W1200/ シャワー水栓 / 三面鏡
- ・トイレ…LIXIL EXトイレ / 収納吊戸・浴室シャワーヘッド新規交換
- ・エアコン新規1台・新規フローリング貼替・新規クロス貼替 等



東京都知事(第)57/117号(社)全日本不動産協会
(社)不動産保証協会・(社)首都圏不動産公正取引協議会加盟

Let's Creation
株式会社 レッツクリエイション

〒105-0011 東京都港区芝公園3-4-30 32 芝公園ビル6F 代表：03-5860-1567

お問い合わせ：080-9556-2756 担当：高橋 良彦

✉: yoshihiko-t@lets-creation.co.jp FAX: 03-5860-1568

広告承諾は、上記メールアドレスまでお願い致します。

買取強化中!

QRコードから物件資料取得可能です!!

＜三井住友、みずほ、りそな銀行のローンご案内＞利率：変動金利2.475%～(所定の事前審査有、融資実行時の金利が適用)申込資格：21才以上65才以下融資期間：35年以内の元利均等返済方式金融機関事務手数料：33,000円 融資限度額：実売価格の100%以内(他の借入金含)ローン保証料：融資金100万円当たり20,614円(35年の場合)火災保険：別途ご負担 生命保険：選外信用生命保険に加入、なお指定の火災保険に加入して頂くことが前提となることをご承知下さい。保険のプラン選択は可能です。※金利が金融情勢により異なる場合があります。図面、内装内容および方位は現況を優先致します。司法書士は売主指定。