

# グリーンパーク日本橋ドゥ 802号室

東京メトロ日比谷線『小伝馬町』駅 徒歩 2分  
 東京メトロ日比谷線『人形町』駅 徒歩 6分  
 JR 総武本線『新日本橋』駅 徒歩 6分  
 都営地下鉄新宿線『馬喰横山』駅 徒歩 6分  
 JR 山手線『神田』駅 徒歩 13分

販売価格 **6,280** (税込) 万円  
 専有面積 **56.67** m<sup>2</sup>

タイプ **2LDK+WIC** 南西向き

## 《HOW to GUIDE》

- ◆ 所在：中央区日本橋大伝馬町 7-1
- ◆ 交通：東京メトロ日比谷線『小伝馬町』駅 徒歩 2分  
東京メトロ日比谷線『人形町』駅 徒歩 6分
- ◆ 築年月：平成 14 年 2 月
- ◆ 規模構造：SRC 造 地上 14 階 8 階部分
- ◆ 施工会社：東急建設株式会社
- ◆ 分譲会社：株式会社坂入産業
- ◆ 管理会社：株式会社合人社計画研究所
- ◆ 総戸数：26 戸
- ◆ 管理形態：全部委託（清掃のみ） ◆ 土地権利：所有権
- ◆ 専有面積：56.67 m<sup>2</sup> ◆ パルコニー面積：4.33 m<sup>2</sup>
- ◆ 管理費：月額 12,300 円 ◆ 修繕積立金：月額 8,700 円
- ◆ 駐輪場：月額 300 円 / 台
- ◆ 現況：空室 ◆ 取引日：相談

オートロック リビング天井間接照明

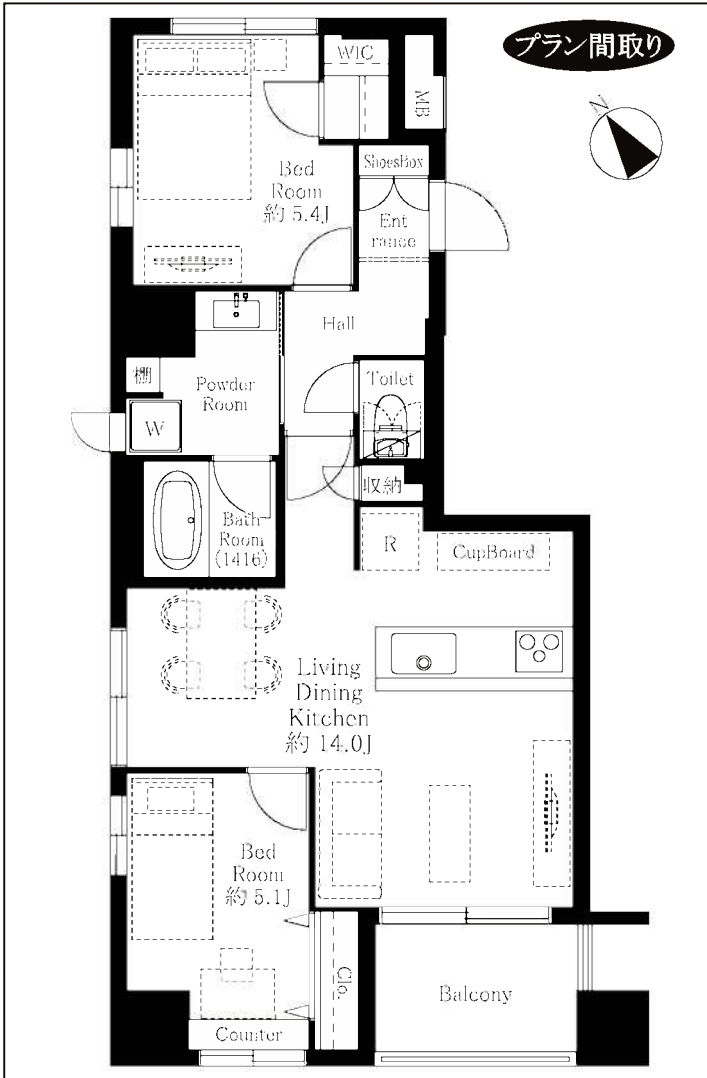
複数路線利用可能 敷地内ゴミ置き場有

修繕履歴・長期修繕計画有 宅配 BOX



## Life Information

- ファミリーマート…徒歩 2 分
- セブンイレブン…徒歩 3 分
- 成城石井…徒歩 3 分
- まいばすけっと…徒歩 5 分
- コスメティクスアンドメディカル…徒歩 3 分
- フレッシュネスバーガー…徒歩 3 分
- サンマルクカフェ…徒歩 3 分
- 三菱 UFJ 銀行…徒歩 1 分
- 十思公園…徒歩 4 分



## 新規内装リノベーション工事済

～ 2021 年 2 月 18 日完成～

- ・システムキッチン…LIXIL AS W2400 / 人造大理石（天板）  
食器洗い乾燥機 / 3口コンロ / 浄水器内蔵シャワー水栓
- ・化粧洗面台…LIXIL MR シリーズ W1000 / シャワー水栓  
三面鏡（全収納）
- ・浴室…LIXIL ソレオ 1416 サイズ / サーモバス S  
エコフルシャワー / ランドリーパイプ 1 本
- ・トイレ…LIXIL EX トイレ / 収納吊戸
- ・エアコン新規 1 台・新規フローリング貼替・新規クロス貼替 等



リビング

キッチン

東京都知事 (5) 第 77117 号 (社) 全日本不動産協会  
 (社) 不動産保証協会・(社) 首都圏不動産公正取引協議会加盟  
**Let's Creation**  
 株式会社 レッツクリエイション

お問い合わせ: 080-9512-1712 担当: 石倉  
 手配: 石倉  
 代表: 03-5860-1567 重調・評価証明書等は当社 HP 又は左記 QR コードより取得可能です。



取引態様: 売主  
 手数料: 3% (税込)  
 都市 BK のローンのご紹介致します。  
 司法書士は、売主指定です。

中古マンションの買取案件  
 左記メールまでお待ちしております！  
 ・23 区、市部、一棟、告知事項、水漏れ、離婚、相続、訳あり等  
 ・規定の手数料お支払いします (秘密厳守)  
 ・30 ml ~ 200 ml、タワマン、ヴァンテージ買います