

アクトピア北赤羽老番館 211号室

生活に便利な立地

～1階にショッピングモール有～

JR 埼京線『北赤羽』駅 徒歩1分

販売価格

5,780 (税込) 万円

専有面積

91.44m²

タイプ

4LDK+WIC

南向き

《HOW to GUIDE》

- ◆所在：北区赤羽北2-31-16
- ◆交通：JR 埼京線『北赤羽』駅 徒歩1分
- ◆築年月：平成11年10月
- ◆規模構造：SRC造 地上14階地下2階建 2階部分
- ◆施工会社：前田・日本国土・越野建設共同企業体
- ◆分譲会社：東京都
- ◆管理会社：三井不動産レジデンシャルサービス株式会社
- ◆総戸数：166戸
- ◆管理形態：全部委託（常駐）
- ◆土地権利：所有権
- ◆専有面積：91.44m²
- ◆バルコニー面積：11.52m²
- ◆管理費：月額23,280円
- ◆修繕積立金：月額10,240円
- ◆組合費：月額300円
- ◆駐車場：月額19,000～22,000円※契約時敷金：2ヵ月分
- ◆駐輪場：年額2,000円
- ◆バイク置場：年額24,000～30,000円
- ※上記3点は空き状況要確認
- ◆現況：空室
- ◆取引日：相談

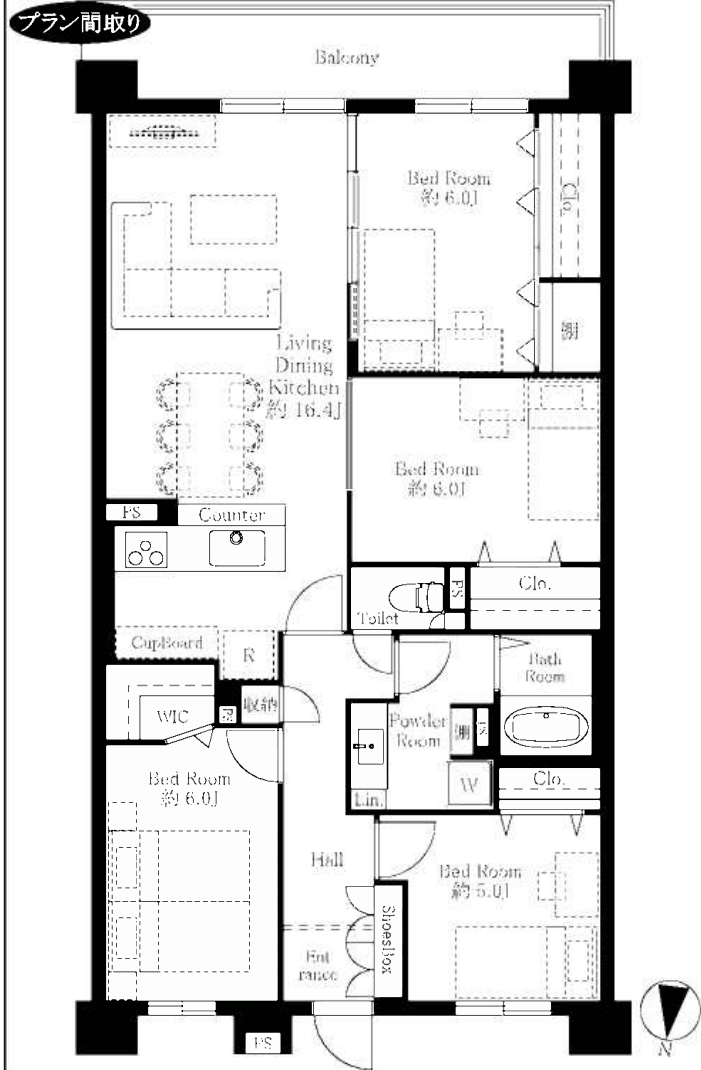
オートロック 宅配BOX 24時間常駐管理

2020年9～12月/大規模修繕工事実施



Life Information

- マクドナルド…マンション1階
- テンドラッグ…マンション1階
- セブンイレブン…徒歩1分
- ローソンストア100…徒歩1分
- ライフ…徒歩1分
- サイゼリア…徒歩2分
- 児童遊園…徒歩3分～学区～
- 袋小学校…徒歩6分
- 桐ヶ丘中学校…徒歩15分



【design concept】

北欧 interior
—温かみのある落ち着いたインテリア—



【design image】



建具イメージ



キッチン天井イメージ

新規内装リノベーション工事中

～2021年2月下旬予定～

- ・システムキッチン…LIXIL ASキッチン 壁付対面 人造大理石（トップカウンター）/ 食器洗い乾燥機 3口コンロ / オールインワン浄水栓
- ・洗面台…LIXIL MRシリーズ 1200サイズ リネン庫 300サイズ 三面鏡 / シャワー付き
- ・浴室…TOTO RWシリーズ Vタイプ / 魔法瓶浴槽 カラリ床 / ランドリーパイプ1本
- ・トイレ…TOTO ZJシリーズ
- ・エアコン1台新規交換・DL 新規交換・建具新規交換
- ・クロス新規貼替・フローリング新規貼替 等

東京都知事(5)第77117号 (社)全日本不動産協会 (社)不動産保証協会・(社)首都圏不動産公正取引協議会加盟
Let's Creation
株式会社 レッツクリエイション

お問い合わせ:080-9512-1712 担当:石倉

☑:o-ishikura@lets-creation.co.jp FAX:03-5860-1568
広告承諾は、上記メールアドレスまでお願い致します。

QRコードから
物件資料
取得可能です!!



<三井住友、みずほ、りそな銀行のローンご案内>利率:変動金利2.475%～(所定の事前審査有、融資実行時の金利が適用)申込資格:21才以上65才以下融資期間:35年以内の元利均等返済方式金融機関事務手数料33,000円 融資限度額:実売価格の100%以内(他の借入金含)ローン保証料:借入金100万円当り20,614円(35年の場合) 火災保険:別途ご負担 生命保険:団体信用生命保険に加入、なお指定の火災保険に加入して頂くことが前条件となることをご承知おき下さい。失火のプラン選択は可能です。※金利が金融情勢により異なる場合があります。図面、内装内容および方位は現況を優先致します。司法書士は完全指定。

〒105-0011 東京都港区芝公園3-4-30 32 芝公園ビル6F 代表:03-5860-1567 ■取引態様:売主 ■手数料:3%(税込) 買取り強化中!▶